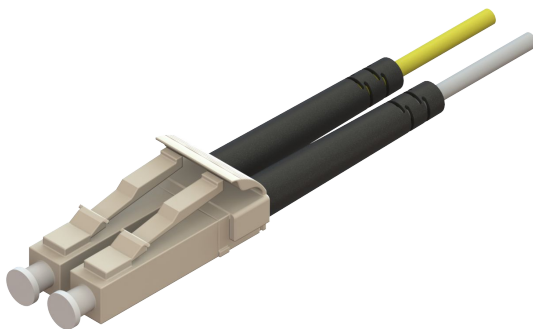
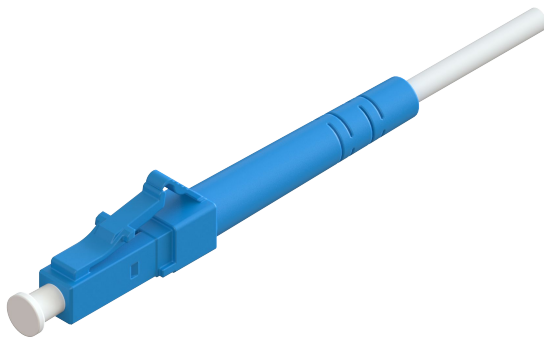


CONECTOR LC

FC-LCX-X-X-X

CONECTORES EPÓXICOS

Los conectores LC de MEXFOSERV® son conectores de reducido tamaño diseñados para las telecomunicaciones. Los conectores LC no se limitan a los ensambles ópticos como jumpers y pigtaills. Los conectores LC se pueden encontrar en puertos de equipamiento óptico como SFP, atenuadores ópticos, acopladores en paneles de parcheo o distribución. Siendo uno de los más usados en sistemas de alta densidad, en redes LAN y transferencia de datos así como sistemas CATV. En su mayoría moldeados en plástico, cuentan con un diseño que los hace sumamente simples de conectarse a los puertos ópticos en los sistemas de transmisión. Dispone de un mecanismo de alineación push-pull que lo hace sumamente sencillo de instalar y sin errores.

**APLICACIONES**

- Oficinas centrales de compañías de telefonía.
- CATV.
- Redes de procesamiento de datos.
- Instalaciones en las premisas.
- Redes LAN/ WAN.
- Redes PON.
- Equipos de prueba.
- En la oficina central incluye conexiones cruzadas, paneles de parcheo, ensambles ópticos como cordones de fibra óptica, uní-fibra y multi-fibra, pigtaills; La instalación de conectores también se realiza en acopladores, splitters, multiplexores demultiplexores CWDM y fibras ópticas para equipos de pruebas o mantenimiento.

CARACTERÍSTICAS GENERALES

- Elementos metálicos resistentes a la corrosión.
- Materiales plásticos de alto impacto.
- Facilidad en el proceso de limpieza.
- Buen sistema de alineación de fibras.
- Baja atenuación y pérdida por retorno.
- Compatible con cables de diferentes diámetros de cubiertas y recubrimientos de 250~900um.

NORMAS

- GR-326-CORE

www.mexfoserv.cominfo@mexfoserv.com

(33) 3898 2740

Adolf Horn #1737-B Artesanos Industrial
Tlaquepaque, Jalisco México C.P 45610

CARACTERÍSTICAS

COMPONENTES DEL CONECTOR FC 900UM				
TIPO	#	PARTE	MATERIAL	NOTA
Total de partes del conector	1	Tapón	PP	Polipropileno
	2	Cuerpo Frontal	PEI	Polietilenimina
	3	Cuerpo Posterior	PEI	Polietilenimina
	4	Férula/Base	Zirconia/ AL 5053	Zirconia / Aluminio5053
	5	Resorte	SUS304	Acero Inoxidable Forjado en Caliente
	6	Guía Plástica	PE	Polietileno
	7	Anillo Crimpado	PE/ AI 5053	Polietileno/ Aluminio 5053
	8	Bota	TPV	Termoplástico Vulcanizado

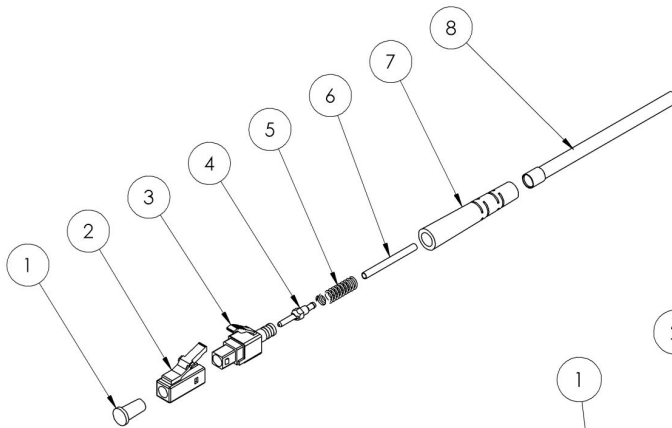


Fig. 1: Conector explosionado

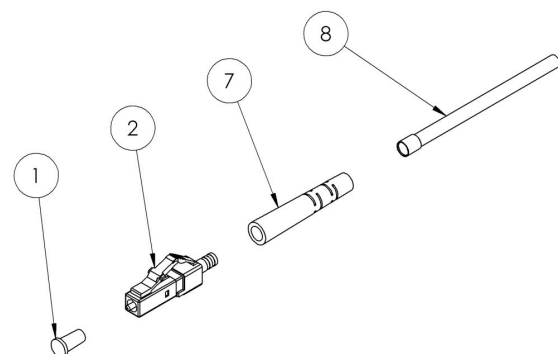


Fig 2: Conector pre-ensamblado

Nota: Conector pre-ensamblado en planta

ESPECIFICACIONES GENERALES

CONECTOR MONOMODO				
ESPECIFICACIONES	UPC SÍMPLEX	UPC DÚPLEX	APC SÍMPLEX	APC DÚPLEX
Diámetro de bota para el cable	900 um		900 um	
	2 mm		2 mm	
	3 mm		3 mm	
Color del Housing	Azul		Verde	
Color de Bota 3 mm	Azul	Azul y Blanco	Verde	Verde y Blanco
Color de Bota 2 mm	Azul	Azul	Verde	Verde
Color de Bota 900 um	Blanca		Blanca	
Anillo de crimpeo 3 mm	Metálico	Metálico	Metálico	Metálico
Anillo de crimpeo 2 mm	Metálica con termofit blanco	Metálica con termofit amarillo y blanco	Metálica con termofit blanco	Metálica con termofit amarillo y blanco
Color de tapón	Blanco			
Tipo de Férula	Plana		Cónica	
Diámetro de Férula	1.25 mm		1.25 mm	
Ángulo de Férula	0 ± 0.5°		8 ± 0.3°	
Pérdida por Retorno	-55 dB		-65 dB	
Pérdida por inserción	0.20 dB			
Diámetro Orificio Férula	125.5 um +1 um/ -0um			
Concentricidad Férula/ Fibra	±0.5 um			
Longitud de Onda Operacional	1260 nm y 1625 nm			
Longitud de Onda Típica	1310 nm y 1550 nm			
Temperatura Operacional	-25°C - + 70°C			
Repetibilidad	500 Conexiones/ Desconexiones ≤0.20dB			
Compatibilidad Fibra	Cualquier Fibra de Revestimiento de 125 um (Vidrio)			
Tipo de Conectorizado	Adhesivos por Horno y Anaeróbicos			

ESPECIFICACIONES GENERALES

CONECTOR MULTIMODO				
ESPECIFICACIONES	UPC SÍMPLEX	UPC DÚPLEX	UPC OPTIM. SÍMPLEX	UPC OPTIM. DÚPLEX
Diámetro de bota para el cable	900 um		900 um	
	2 mm		2 mm	
	3 mm		3 mm	
Color del Housing	Beige		Aqua	
Color de Bota 3 mm	Negra	Roja y Negra	Aqua	Aqua y Blanco
Color de Bota 2 mm	Negra	Negra	Aqua	Aqua
Color de Bota 900 um	Negra		Aqua	
Anillo de crimpado 3 mm	Metálico	Metálico	Metálico	Metálico
Anillo de crimpado 2 mm	Metálica con termofit blanco	Metálica con termofit amarillo y blanco	Metálica con termofit blanco	Metálica con termofit amarillo y blanco
Color de tapón	Blanco			
Tipo de Férula	Plana		Cónica	
Diámetro de Férula	1.25 mm		1.25 mm	
Ángulo de Férula	0 ± 0.5°		8 ± 0.3°	
Pérdida por Retorno	-55 dB		-65 dB	
Pérdida por inserción	0.20 dB			
Diámetro Orificio Férula	125.5 um +1 um/ -0um			
Concentricidad Férula/ Fibra	±0.5 um			
Longitud de Onda Operacional	1260 nm y 1625 nm			
Longitud de Onda Típica	1310 nm y 1550 nm			
Temperatura Operacional	-25°C - + 70°C			
Repetibilidad	500 Conexiones/ Desconexiones ≤0.20dB			
Compatibilidad Fibra	Cualquier Fibra de Revestimiento de 125 um (Vidrio)			
Tipo de Conectorizado	Adhesivos por Horno y Anaeróbicos			

CONECTOR LC SÍMPLEX

CONECTORES SÍMPLEX MONOMODO	
<p>Conector LC Símplex SM bota azul de 3 mm</p> 	 <p>Fig. 3: Cuerpo ensamblado</p>
<p>Conector LC Símplex SM bota verde de 2 mm</p> 	 <p>Fig. 4: Cuerpo 3 mm</p>
<p>Conector LC Símplex SM Bota de 900 um Blanca</p> 	 <p>Fig. 5: Tapón</p>
<h3>CONECTORES SÍMPLEX MULTIMODO</h3>	
<p>Conector LC símplex MM bota negra 900 um</p> 	 <p>Fig. 6: Bota 3 mm</p>
<p>Conector LC Símplex MM Bota de 2 mm Aqua 125</p> 	 <p>Fig. 7: Tubo de crimpado 3 mm</p>



Fig. 8: Bota termo-contráctil 2 mm

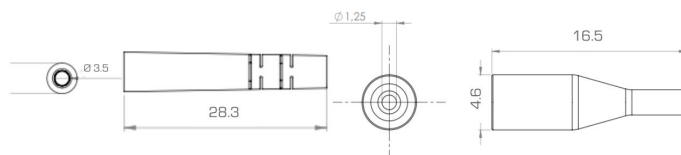


Fig. 9: Bota 2 mm

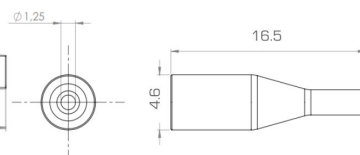


Fig. 10: Bota 900 um

www.mexfoserv.com

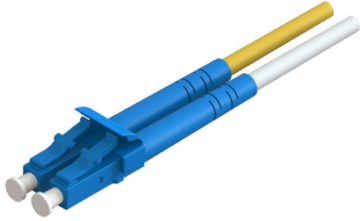
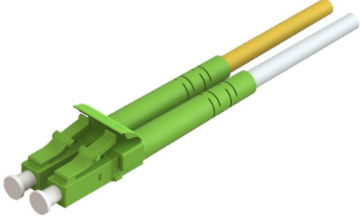
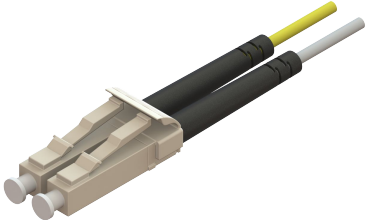
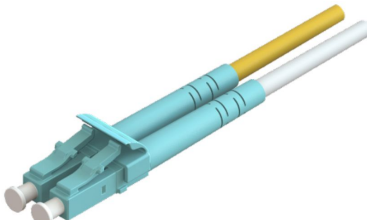
info@mexfoserv.com

(33) 3898 2740

Adolf Horn #1737-B Artesanos Industrial
Tlaquepaque, Jalisco México C.P 45610



CONECTOR DÚPLEX PARA CABLE DE 2 MM

CONECTORES DÚPLEX MONOMODO	
<p>Conector LC Dúplex SM Termocontractil de 2 mm Blanco y Amarillo</p> 	
<p>Conector LC/ APC Dúplex SM Termocontractil de 2 mm Blanco y Amarillo</p> 	
CONECTORES SIMPLEX MULTIMODO	
<p>Conector LC Dúplex MM Termocontractil de 2 mm Blanco y Amarillo</p> 	
<p>Conector LC Dúplex MM OP. Termocontractil de 2 mm Blanco y Amarillo</p> 	

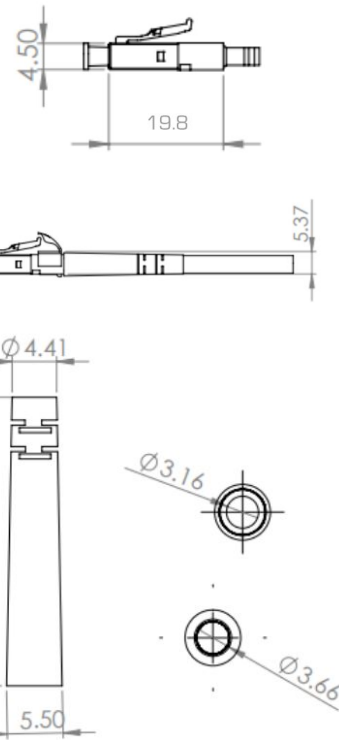


Fig. 11: Bota 2 mm LC Dúplex

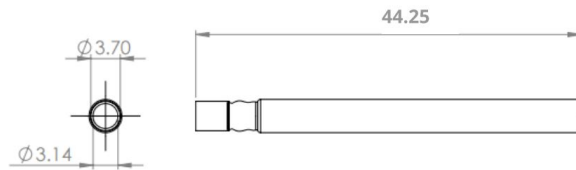


Fig. 12: Bota termo-contráctil

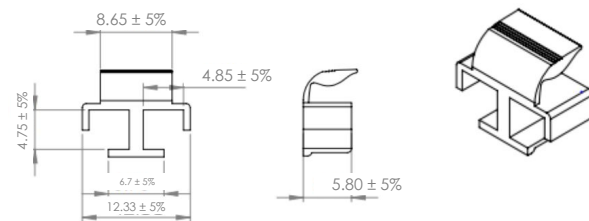


Fig. 13: Clip LC Dúplex

www.mexfoserv.com
info@mexfoserv.com
 (33) 3898 2740

Adolf Horn #1737-B Artesanos Industrial
 Tlaquepaque, Jalisco México C.P 45610



CONECTORES LC UNIBOTA

CONECTORES DUALES MONOMODO	
<p>Conector LC/APC Unibota SM Bota de 3 mm</p> 	
<p>Conector LC Unibota SM Bota de 3 mm</p> 	
CONECTORES DUALES MULTIMODO	
<p>Conector LC Unibota MM Bota de 3 mm</p> 	
<p>Conector LC Unibota MM Opt. Bota de 3 mm</p> 	

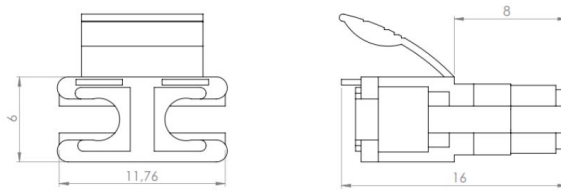


Fig. 14: Clip

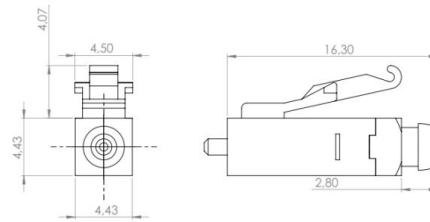


Fig. 15: Cuerpo del conector

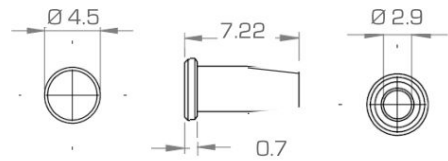


Fig. 16: Tapón

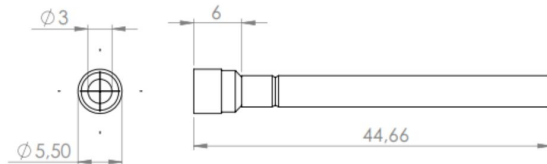


Fig. 17: Bota termo-contráctil

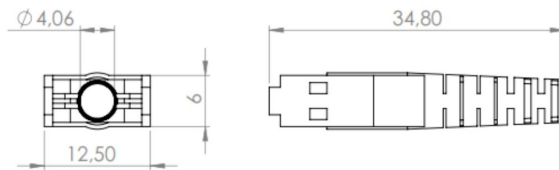


Fig. 18: Bota

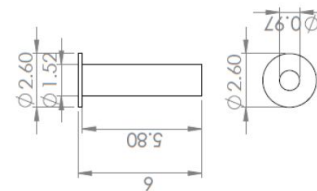


Fig. 19: Clavo 3 mm

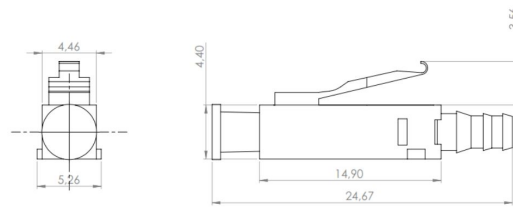
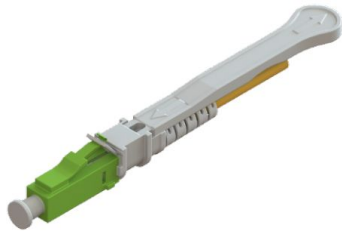
www.mexfoserv.com
info@mexfoserv.com
 (33) 3898 2740

Adolf Horn #1737-B Artesanos Industrial
 Tlaquepaque, Jalisco México C.P 45610

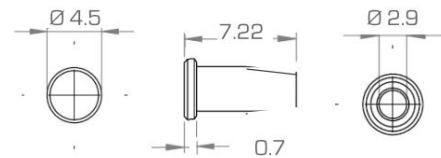
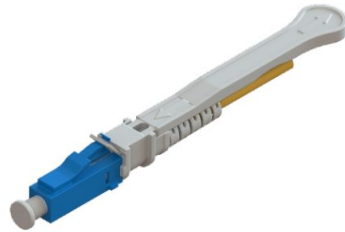
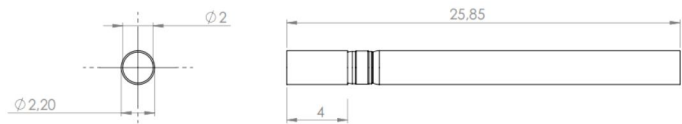


CONECTORES SÍMPLEX MONOMODO

Conector LC/APC HD Símplex SM Bota de 2 mm

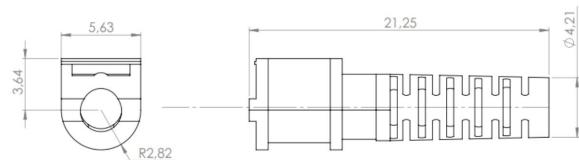
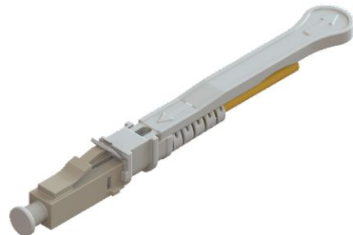

Fig. 20: Cuerpo del conector

Conector LC HD Símplex SM Bota de 2 mm

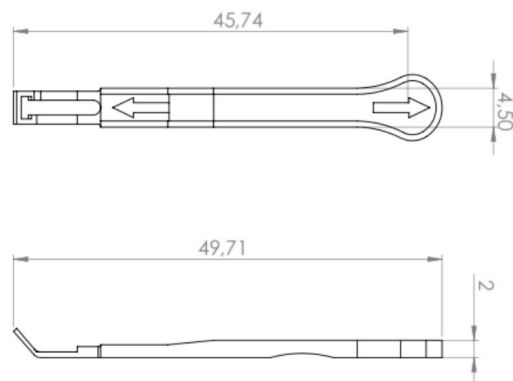
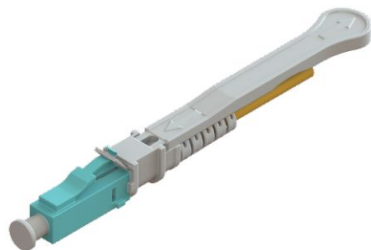

Fig. 21: Tapón

Fig. 22: Bota termo-retráctil

CONECTORES SÍMPLEX MULTIMODO

Conector LC HD Símplex MM Opt. Bota de 2 mm


Fig. 23 Bota

Conector LC HD Símplex MM Bota de 2 mm


Fig. 24: Pull-tab

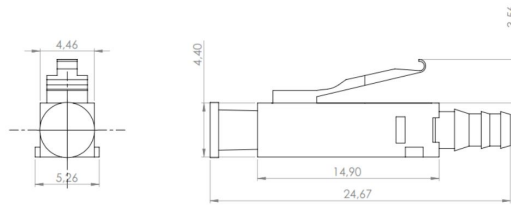
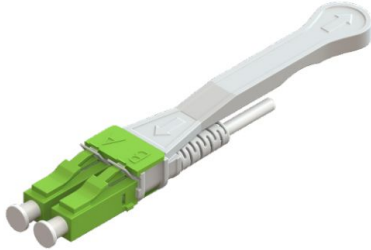
www.mexfoserv.com
info@mexfoserv.com
 (33) 3898 2740

Adolf Horn #1737-B Artesanos Industrial
 Tlaquepaque, Jalisco México C.P 45610

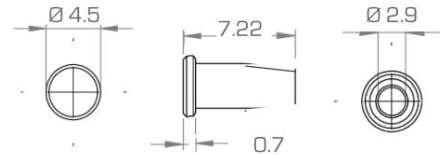
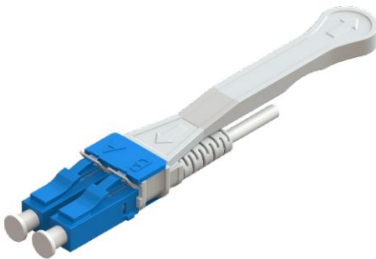
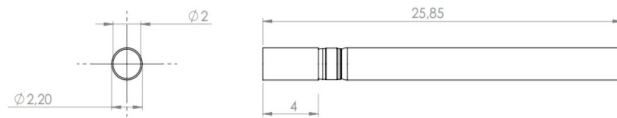


**CONECTORES DÚPLEX
MONOMODO**

Conector LC/APC HD Dúplex SM Bota de 2 mm

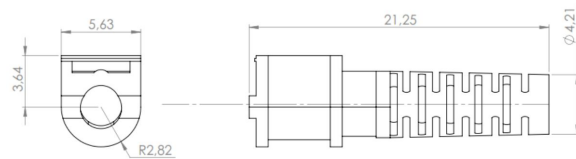
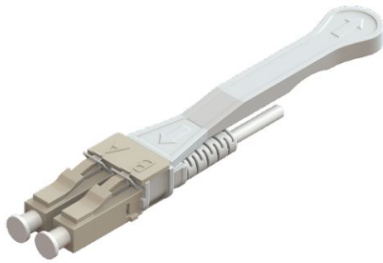

Fig. 25: Cuerpo del conector

Conector LC HD Dúplex SM Bota de 2 mm

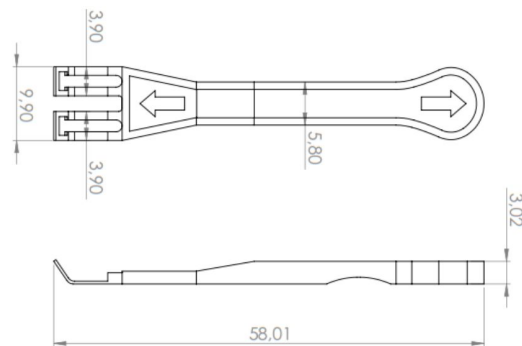
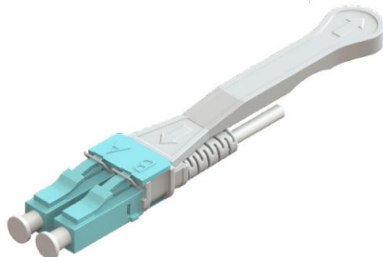

Fig. 26: Tapón

Fig. 27: Bota termo-retráctil

CONECTORES DÚPLEX MULTIMODO

Conector LC HD Dúplex MM Bota de 2 mm


Fig. 28 Bota

Conector LC HD Dúplex MM Opt. Bota de 2 mm


Fig. 29: Pull-tab


FÉRULA PARA CONECTORES LC



Fig. 30: Férula plana conectores LC pulido UPC SM

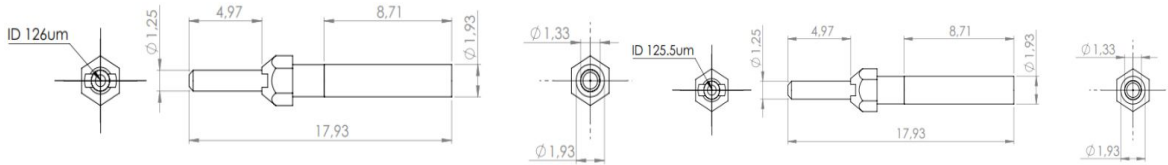


Fig. 31: Férula plana conectores LC pulido UPC MM

Fig. 32: Férula plana conectores LC pulido UPC MM Optimizado

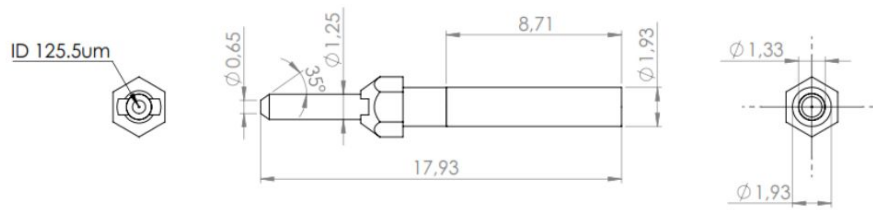


Fig. 33: Férula cónica en conectores LC pulido APC SM

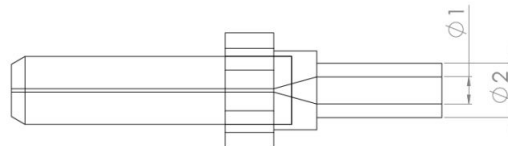


Fig. 34: Entrada fibra a Férula

TABLA GENERAL DE TOLERANCIAS [ISO 2768 m]		
UNIDAD mm		Tolerancias Desviación Permissible
Mayor a	Menor a	
0.5	3	± 0.1
3	6	± 0.1
6	30	± 0.2
30	120	± 0.3

EMBALAJE Y ESTIBADO

TIPO DE EMPAQUE			
PRESENTACIÓN	EMPAQUE	COMPONENTE	#
Individual	Bolsa Plástica	Bota	1
		Anillo Interno y Tubo termocontractil	2
		Anillo Interno	3
		Cuerpo	4
		Tapón	5

Nota: Cada conector es empacado en kit y el cuerpo principal es pre-ensamblado. El conector para recubrimiento es de 900 um no contiene anillos.



Fig. 17: Empaque conector

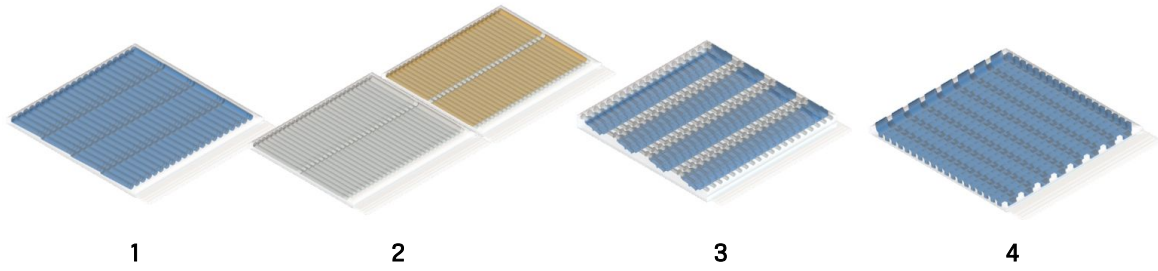
TIPO DE EMPAQUE				
PRESENTACIÓN	EMBALAJE	PIEZA	QTY	
2-100	Bolsas Plásticas	Bota	1	
		Anillo Externo y Tubo	2	
		Anillo Interno	3	
		Cuerpo	4	
		Tapón	5	
		Clip	6	
Peso de bolsa con 100 piezas	LC Simplex 3 mm	140 gr	LC Unibota 3 mm	282 gr
	LC Simplex 2 mm	144 gr	LC Polaridad Unibota HD	425 gr
	LC Simplex 9 mm	80 gr	LC HD Simplex 2 mm	176 gr
	LC Dúplex 3 mm	250 gr	LC HD Dúplex 2 mm	276 gr
	LC Dúplex 2 mm	300 gr	LC Polaridad Unibota	350 gr

NOTA: El anillo externo y tubo termocontractil amarillo, así como el clip aplica solo en dúplex, ± 5 gr

www.mexfoserv.com
info@mexfoserv.com

(33) 3898 2740

 Adolf Horn #1737-B Artesanos Industrial
 Tlaquepaque, Jalisco México C.P 45610



TIPO DE EMBALAJE	
Caja máster	Empaques de 100 piezas dentro de caja de cartón MEXFO02 de 308x258x269 mm



Fig. 18: Empaque en caja MEXFO02I

Nota: Imágenes ilustrativas

TIPO DE ESTIBADO	
Tarima	Tarima estándar de 1x1.2 mts
Capacidad máxima	5 camas con 12 cajas cada una, con un total de 60 cajas MEXFO02 por tarima, protegidas con emplaye, esquineros y flejes.



Fig. 19: Estibado

Nota: Imágenes ilustrativas



CONFIGURACIÓN DE LC

FC- LCX - X - X - X

X- TIPO DE FÉRULA

N/A- Plana para PC o UPC
A- Cónica para APC

X - DIÁMETRO DEL CABLE

3-3 mm
2-2 mm
9-900 um

X - TIPO DE CABLE

A- Monomodo [SM]
B- Multimodo [SM]
C- Multimodo Optimizado

X- TIPO DE CONECTOR

S- Símplex
D- Dúplex [sólo en 2 y 3 mm]

CONFIGURACIÓN DE LC UNIBOTA

FC- LUX - 3- X - F

X- TIPO DE FÉRULA

N/A- Plana para PC o UPC
A- Cónica para APC

X - TIPO DE CABLE

A- Monomodo [SM]
D- Multimodo Optimizado

CONFIGURACIÓN DE LC HD [ALTA DENSIDAD]

FC- FCX - X - X - X

X- TIPO DE FÉRULA

N/A- Plana para PC o UPC
A- Cónica para APC

X- TIPO DE CONECTOR

S- Símplex
D- Dúplex [sólo en 2 y 3 mm]

X - TIPO DE CABLE

A- Monomodo [SM]
B- Multimodo [MM]
D- Multimodo Optimizado

