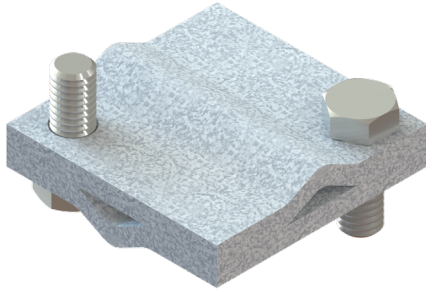
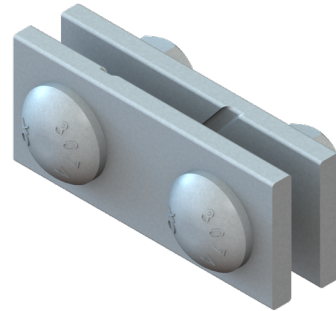


\ HERRAJE DE CRUCE



HCR-AG-CP



HCR-AG



\ GENERAL

\ DESCRIPCIÓN

Herraje diseñado para la protección de los cables de acero cuando estos se cruzan entre sí, esto elimina el galopeo entre ellos lo cual implica una reducción sustancial en la fricción entre las superficies.

Además brindan un excelente agarre el cual es proporcionado por las placas de acero y los tornillos, los cuales aseguran la fijación de los cables sujetos.

\ CARACTERÍSTICAS

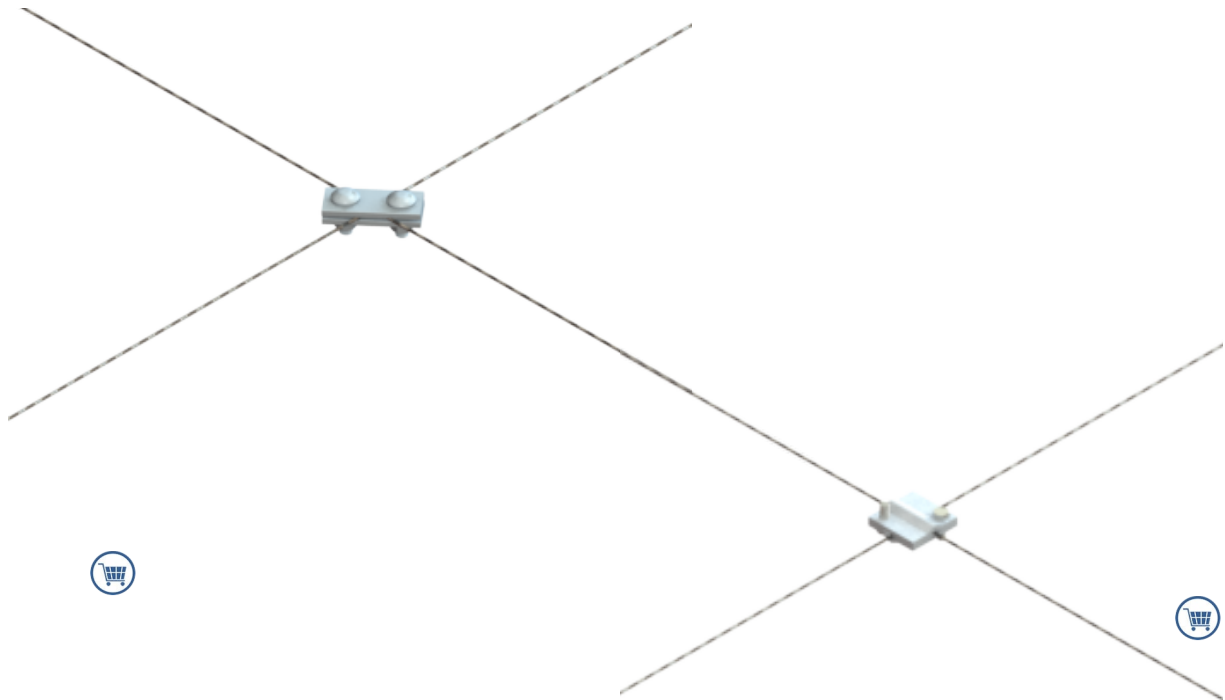
El herraje de cruce HCR-AG-CP proporciona:

- Herraje que se auto suspende al tener al menos dos puntas contrarias ingresadas.
- Fabricado de acero galvanizado ofrece un excelente agarre de hasta 1000N.
- En caso de recibir más tensión simplemente suelta el cable y puede ser reutilizado.

El herraje de cruce HCR-AG proporciona:

- Instalación en punto flotante, no requiere sujeción a poste, muro, etc.
- Gran resistencia mecánica.
- Estupendo desempeño contra la corrosión (galvanizado por inmersión en caliente) GIC.
- Los componentes cumplen con la norma NMX-H-004-SCFI-2008-Centrifugado.

\ APLICACIÓN



\ DIMENSIONES TÉCNICAS

\ Cruce de Acero Galvanizado HCR-AG-CP AERIALGRIP

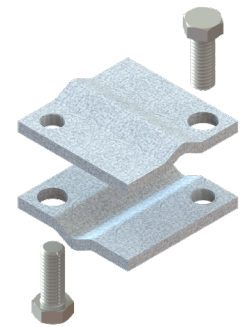
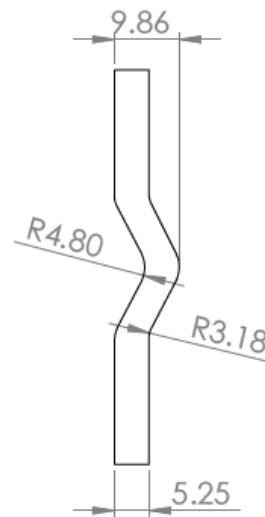
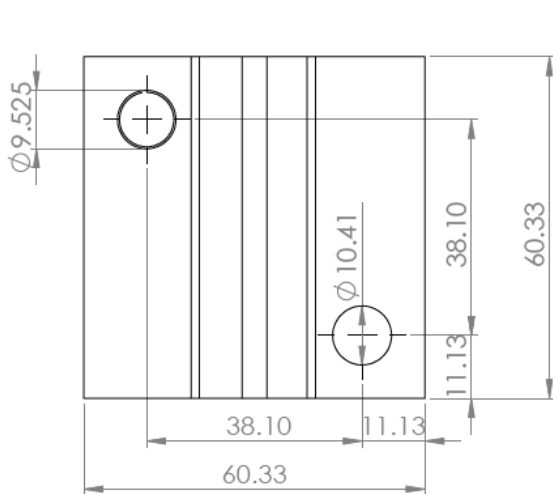


Fig 1 Dos placas de acero galvanizado y dos tornillos 3/8
Peso: 302 gramos

Nota: Dimensiones establecidas en mm.

Tolerancias: Tolerancias ± 5.0 mm

www.aerialgrip.com

soporte@aerialgrip.com

(33) 3898 2740

Adolf Horn No. 1737-B Col. Artesanos Industrial.

Tlaquepaque, Jalisco C.P. 45610 México.

Última Revisión 28.11.2018 \ 2

\ Cruce de Acero Galvanizado HCR-AG AERIALGRIP

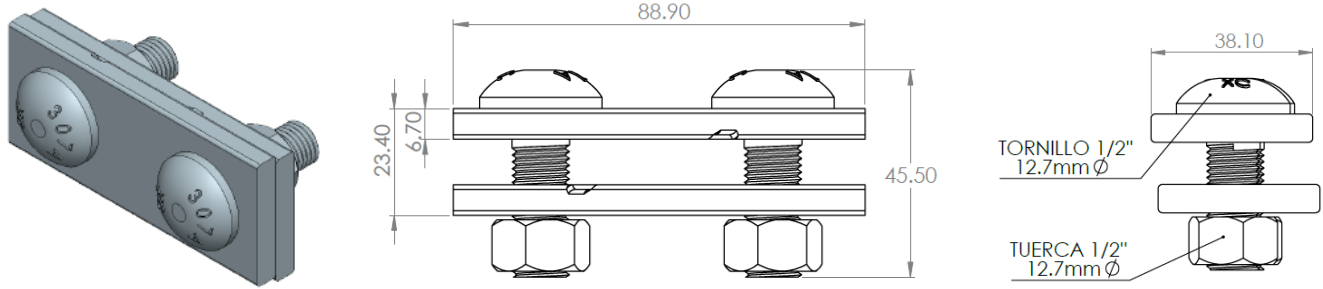
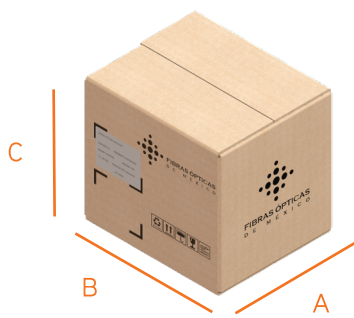


Fig 2 Vista y dimensiones de componentes del código HCR-AG

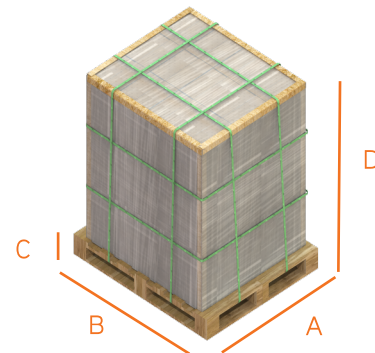
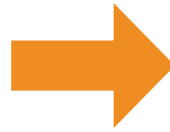
Nota: Dimensiones establecidas en mm.
Tolerancias: Tolerancias ± 5.0 mm

\ EMBALAJE



A) Caja con 50 piezas

CÓDIGO	A (mm)	B (mm)	C (mm)	PESO
HCR-AG	270	305	280	16.5 Kg
HCR-AG-CP	258	305	120	23.5 Kg



B) Pallet con 48 cajas (3x4x4 cajas)

	A (mm)	B (mm)	C (mm)	D (mm)
Tarima	1000	1200	145	1265

\ CONFIGURACIÓN

CÓDIGO	DESCRIPCIÓN
HCR-AG-CP	HERRAJE DE CRUCE DE ACERFO GALVANIZADO CUATRO PUNTAS
HCR-AG	HERRAJE DE CRUCE DE ACERO GALVANIZADO

\ NOTAS DEL USUARIO