

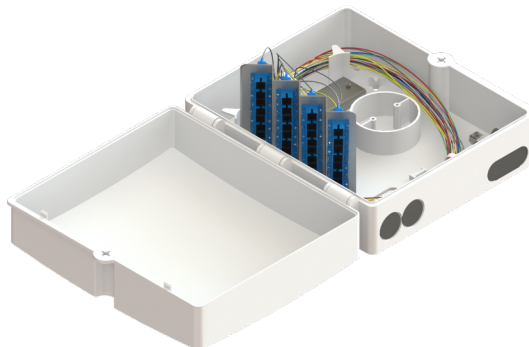
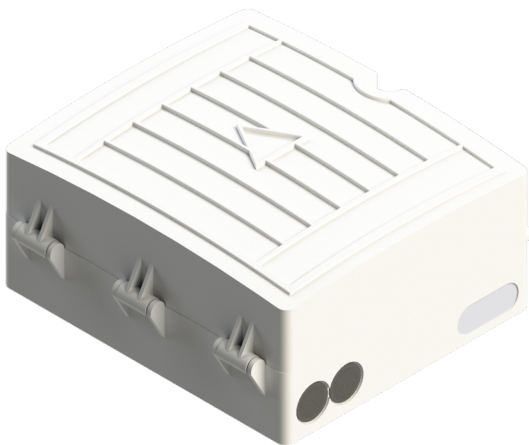
32 ACOPLADORES

FTD-32
CAJA TERMINAL

La línea de productos MEXFO SERV® de cajas de distribución esta diseñada para aplicaciones FTTX.

La FTD-32 es un producto para la distribución de hasta 32 servicios con fibra óptica, desde el exterior hasta el interior del complejo.

Esta caja es ideal para uso en edificios y fraccionamientos.



CARACTERÍSTICAS GENERALES

- Montaje exterior/interior en pared.
- Compatible con acopladores SC y LC Dúplex.
- Cerradura integrada para fácil operación.
- Resistente a ambientes extremos.
- Compatible con splitter tipo PLC.
- Compatible con cable para exteriores e interiores.

Aplicaciones

- Redes de telecomunicaciones
- Transferencia de datos
- CATV
- Aplicaciones en interiores
- FTTX

NORMATIVAS

- ITU - T REC. L. 50.
- IP 66.

ESPECIFICACIONES CAJA TERMINAL 32 ACOPLADORES

ESPECIFICACIONES	
Total de puertos: 36 SC Simplex	Compatible con splitter PLC 1x4, 1x8, 1x16, 1x32
Canales pasivos máximos: 32	Capacidad de charolas de empalme: 3 charolas de 12 empalmes
Compatible con conectores SC Simplex y LC Dúplex	Dimensiones 630 x 580 x 520mm
Compatible con cable MF8FTTX, FTTX y cables de 3 mm de diámetro.	Temperatura operacional: -25°C ~ 75°C
Aceptación de cable exterior diámetro de 10 a 15mm	Material ABS
Compatible con conectores con pulidos UPC y APC	Cumple con la norma IP 66
Peso: 1.534 kg	

DIMENSIONES

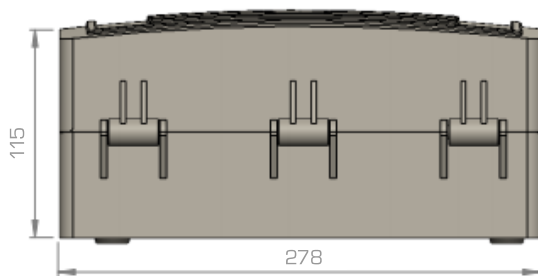


Fig. 1 Vista lateral

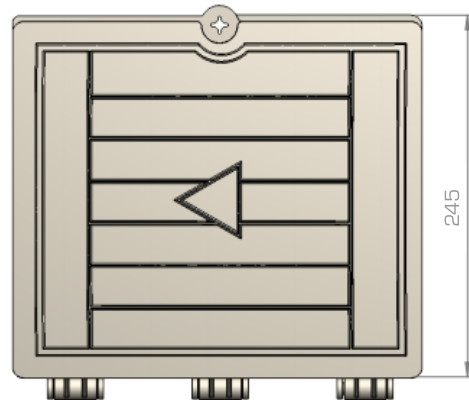


Fig. 2 Vista superior

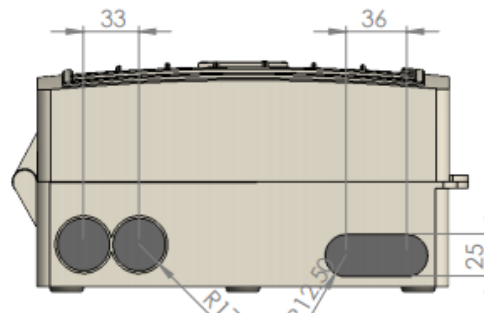


Fig. 3 Vista lateral

Nota: Todas las dimensiones son en milímetros.

ESTRUCTURA INTERNA

#	PIEZAS	#	PIEZAS
1	Modulo para Splitter PLC	7	Organizadores de cable
2	Charola de empalme	8	Puertos para acoplador
3	Bracket para sujeción de miembros de refuerzo	9	Bisagra
4	Soporte para miembro de refuerzo	10	Cubierta
5	Puerto de salida para cables	11	Etiqueta de identificación
6	Puerto de entrada para cables		

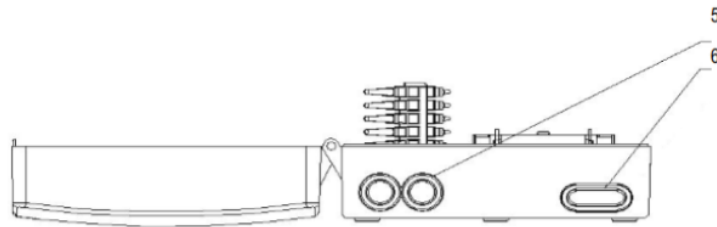


Fig. 4 Vista lateral

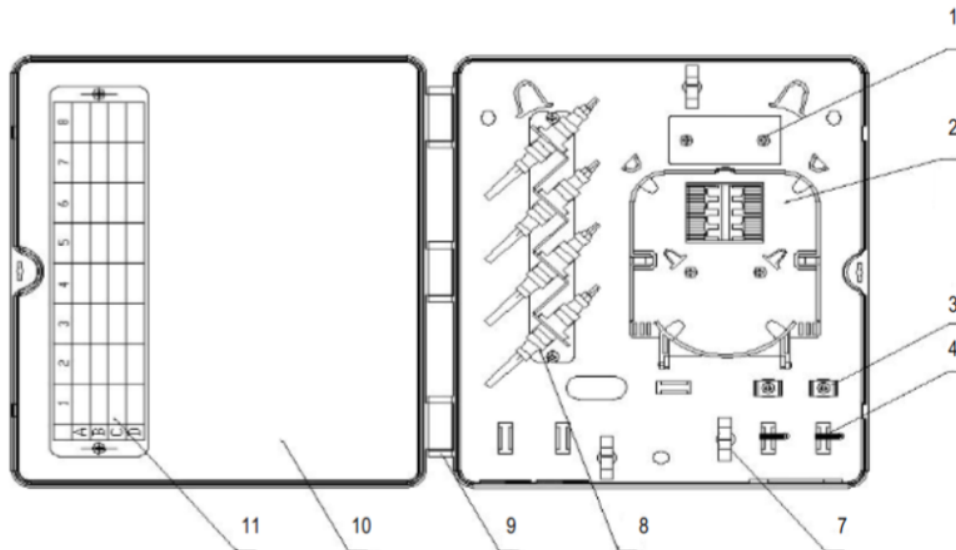
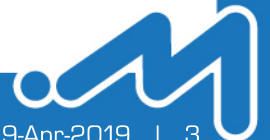
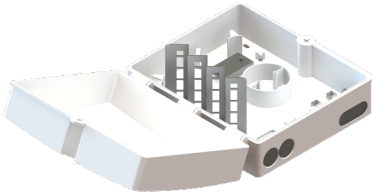
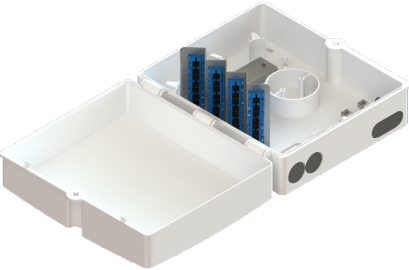
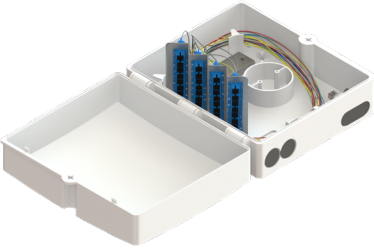


Fig. 5 Vista superior



COMPONENTES INCLUIDOS					
FTD-32 CAJA DE DISTRIBUCIÓN VACÍA		FTD-32 CAJA DE DISTRIBUCIÓN PRECARGADA CON ACOPLADORES		FTDP-32 CAJA DE DISTRIBUCIÓN PRECARGADA CON FIBRA	
1 pzs	Tubo de transición	1 pzs	Tubo de transición	1 pzs	Tubo de transición
15 pzs	Cinchos plásticos	15 pzs	Cinchos plásticos	15 pzs	Cinchos plásticos
3 kit	Pija con taquete	3 kit	Pija con taquete	3 kit	Pija con taquete
1 kit	Tornillería para charola de empalme	1 kit	Tornillería para charola de empalme	1 kit	Tornillería para charola de empalme
4 pza	Tarjeta de identificación	4 pza	Tarjeta de identificación	4 pza	Tarjeta de identificación
48 pza	Mangas de empalme	48 pza	Mangas de empalme	48 pza	Manga de empalme 45mm guía de 1mm
1 pza	Cinta aislante negra	1 pza	Cinta aislante negra	1 pza	Cinta aislante negra
			1, 2, 3 ó 4 paneles modulares según la configuración de acopladores requerida		1, 2, 3 ó 4 paneles modulares según la configuración de acopladores requerida
					1, 2, 3 ó 4 charola de empalme con tapa según la densidad de las fibras requeridas
					Pigtails de acuerdo a la densidad de fibras
					

Nota: *No incluye herramientas de instalación
**Imágenes ilustrativas

EMBALAJE Y ESTIBADO

TIPO DE EMPAQUE	
Individual	Caja de distribución dentro de caja de cartón de 300x285x155mm (1.8 kg).

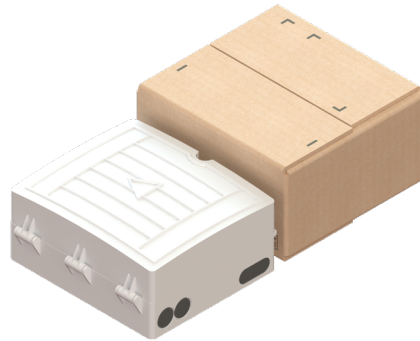


Fig. 6 Empaque individual

Nota: Imágenes ilustrativas

TIPO DE ESTIBADO	
Tarima	Tarima estándar de 1x1.2mts
Capacidad máx.	9 camas con 12 cajas individuales cada una, con un total de 108 piezas por tarima, protegidos con emplaye, esquineros y flejes [214.4 kg].

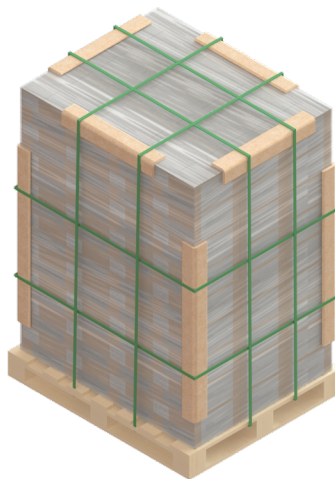


Fig. 7 Estibado

Nota: Imágenes ilustrativas

CONFIGURACIÓN

CAJA TERMINAL VACÍA

FTD - 32 - X - XXXX - XXX

CAJA TERMINAL CON ACOPLADORES

FTD - 32 - XX - XXX - X - X

XX - NÚMERO DE
ACOPLADORES

06 - 6 Acopladores
08 - 8 Acopladores
12 - 12 Acopladores
16 - 16 Acopladores
18 - 18 Acopladores
24 - 24 Acopladores
(VACÍO) - 32 Acopladores

XX - TIPO DE ACOPLADOR

SC - SC Símplex
LC - LC Dúplex

X - TIPO DE PULIDO

U - UPC
A - APC

X - COLOR DE ACOPLADOR

A - SM azul
B - MM beige
D - MM aqua

X - TIPO DE PUERTO

S - Símplex (Sólo SC)
D - Dúplex (Sólo LC)

CAJA TERMINAL PRECARGADOS ACOPLADOR Y FIBRA

FTD - 32 - XX - XXX - X - X

XX - NÚMERO DE
ACOPLADORES

06 - 6 Acopladores
08 - 8 Acopladores
12 - 12 Acopladores
16 - 16 Acopladores
18 - 18 Acopladores
24 - 24 Acopladores
(VACÍO) - 32 Acopladores

XX - TIPO DE ACOPLADOR

SC - SC Símplex
LC - LC Dúplex

X - TIPO DE PULIDO

U - UPC
A - APC

X - TIPO DE PUERTO

S - Símplex (Sólo SC)
D - Dúplex (Sólo LC)

X - TIPO DE FIBRA

A - SM G.652D
B - MM 62.5/125 OM1
C - MM 50/125 OM2
D - MM 50/125 OM3
AQUAOPTIMAX
E - SM G.657.A2 BLUEKING
G - SM G.655 NZ-DSF
H - SM CORNING SMF28E+
I - MM 50/125 CORNING
OM3
K - SM G.656
L - MM 50/125 OM2
TRUEBEND
M - MM 50/125 OM3
TRUEBEND
N - SM G.657.B3
BLUEKING ELITE
O - MM 50/125 OM4
P - MM 50/125 OM4

