

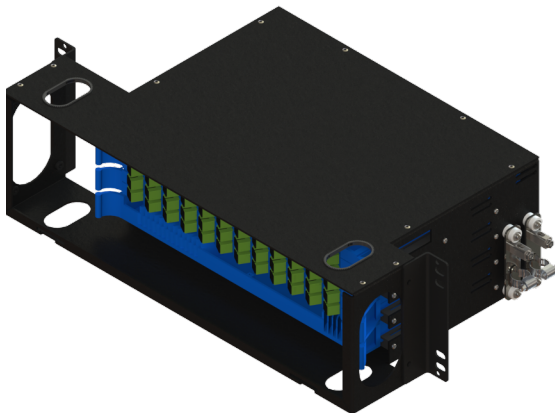
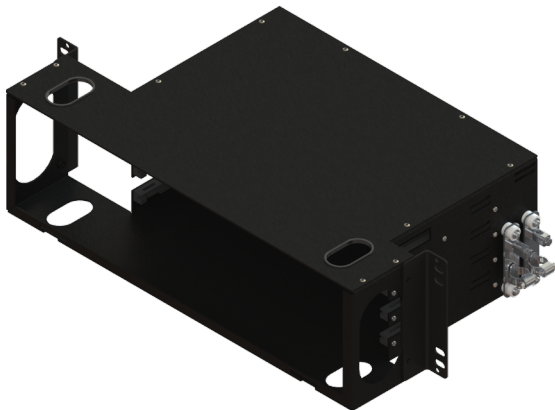
3 UNIDADES DE RACK CHAROLAS ABATIBLES

FDP-3UC-XX-XXX-X-X-X
DISTRIBUIDORES PARA RACK

La línea de productos MEXFOSERV® para distribución de fibra óptica, está diseñada con calidad e ingeniería ofreciendo una excelente solución para cada necesidad de integración y administración de enlaces.

Los distribuidores MEXFOSERV® proporcionan una excelente organización y protección para cables y fibras, y son ideales también para bajas, medias y altas densidades de fibras ópticas, esto aplica para montajes en rack e instalaciones de pared.

Los distribuidores ópticos pueden ser pre-conectorizados en planta ahorrando tiempo en campo, y con la amplia variedad de paneles modulares LGX y adaptadores para fibra, se cubrirán todas sus necesidades.

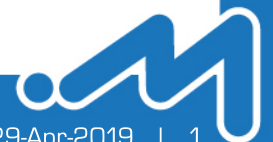


APLICACIONES

- Redes de telecomunicaciones
- Transferencia de datos
- CATV
- LAN/WAN
- Aplicaciones en interiores
- FTTX

CARACTERÍSTICAS GENERALES

- Montaje en rack estándar de 19" o 23"
- Disponibles pre-conectorizado
- Disponibles pre-cargados con acopladores
- Rápido conectorizado en campo
- Parcheo - parcheo
- Parcheo-empalme
- Interiores y accesorios diseñados para no exceder radios de curvatura
- Fabricados en lamina rolada en frío calibre 18
- Albergan empalmes hasta para 24 fibras
- Puerta de acceso a puerta frontal
- Tapas abatibles para acceso a interior
- Accesos laterales para cable exterior /interior
- Pintura Electroestática negro texturizado
- Resistente a la corrosión
- Incluye accesorios para montaje y kit



CARACTERÍSTICAS DISTRIBUIDOR 3UC

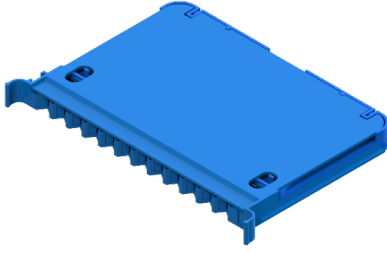
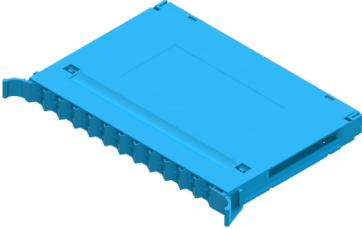
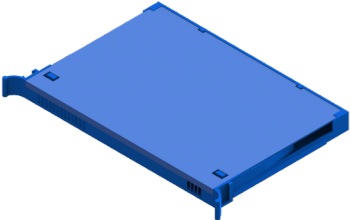
El gabinete MEXFO SERV® FD-3U de parcheo, empalme y monitoreo de la red está diseñado para montaje en rack de 19 o 23 pulgadas, tiene una capacidad máxima de 96 conectores y dos puertos de monitoreo por gabinete a través de sus 4 charolas intercambiables entre sí, y su capacidad de empalme de 24 fibras cada una (según el tipo de charola). El cuerpo está hecho en su totalidad de acero calibre 18 y sus accesorios de sujeción de calibre 14 lo que lo hace muy liviano, fácil de instalar; disminuye drásticamente el peso total del rack, y le da gran fuerza mecánica.

Su pintura electrostática acabado texturizado fino base poliéster es ideal para aplicaciones interiores y exteriores ya que evita la oxidación, la pintura no cambia de tonalidad con el paso del tiempo, resiste al menos 600 horas salinas y tiene una fuerza de impacto de 80 Lb-pulgada. Su práctico diseño de charola deslizable lo hace muy versátil y fácil para trabajar en campo, áreas de poco espacio o difícil acceso e incluye los accesorios necesarios para su correcta instalación, incluyendo nuestro innovador kit de sujeción único en el mercado.

- Cuenta con dos cubiertas removibles para el fácil acceso al interior del distribuidor.
- Cuenta con una bandeja principal la cual se extiende por la parte frontal.

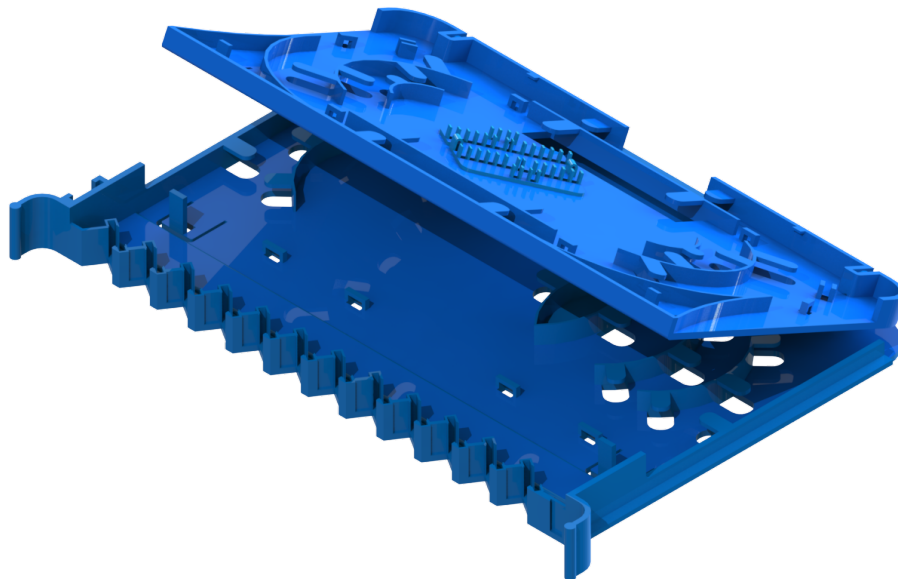
ESPECIFICACIONES DISTRIBUIDOR 3UC	
Montaje en Rack estándar de 19" o 23"	Dimensiones 13.1 x 43.1 x 26.1
Accesorios para preparación y montaje incluidos	3 Unidades de rack
Kit de sujeción para cable incluido	Fabricados en lamina rolada en frío calibre 18
Máximo de módulos Cassette : 4 unidades	Pintura electrostática calor negro texturizado
Máximo de empalmes: hasta 96 fibras	Resistencia salina 600hr
Capacidad acopladores SC Simplex y LC Dúplex	Resistencia al impacto 80 Lb*Pg
Capacidad acopladores FC Simplex tipo Square	Compatibles solo con los módulos tipo cassette
Peso 4kg. (aplica para FD-3U-EMP)	



TIPOS DE CHAROLAS		
FD-EMP-CA-12	FD-EMP-CA-24	FD-SPL-CA
		

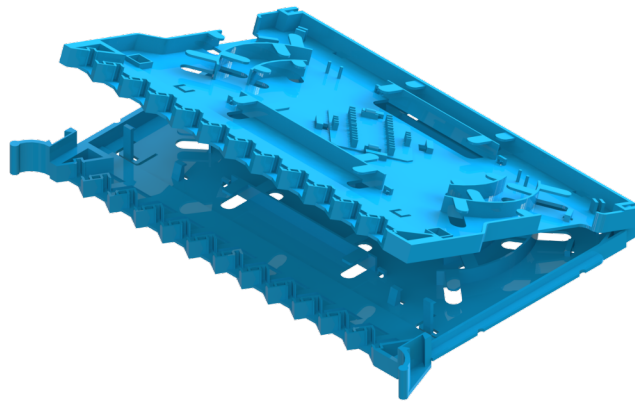
CHAROLA FD-EMP-CA-12

- Charola hecha para contener 12 acopladores SC, FC Símples o 12 LC Dúplex según sea necesario.
- En el caso de llevar LC Dúplex esta charola tiene 2 módulos de empalme de 12 fibras lo que le da una capacidad hasta para 24 fibras.



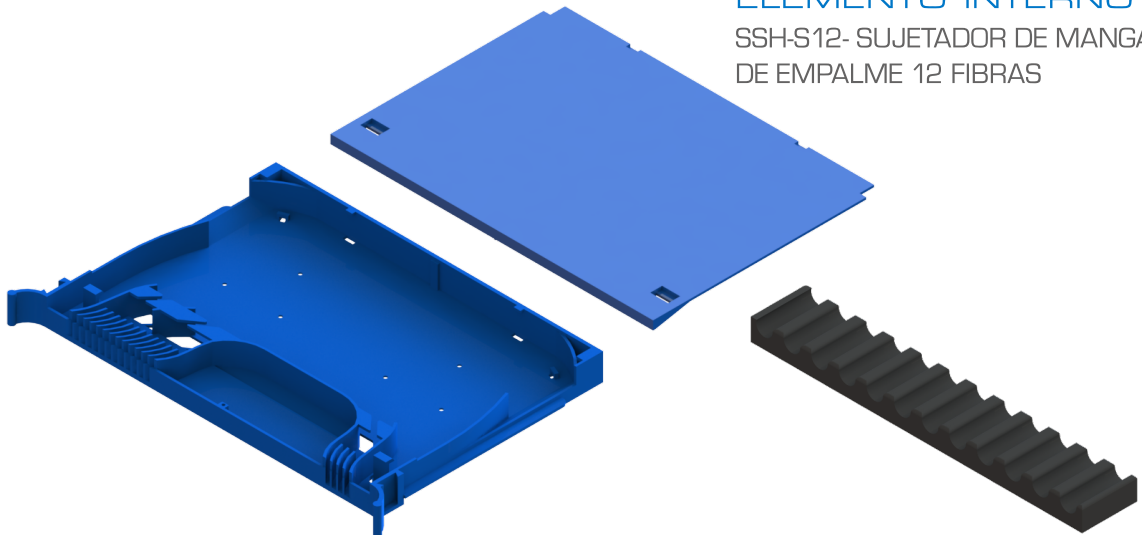
CHAROLA FD-EMP-CA-24

- Charola hecha para contener 24 acopladores SC,FC Simplex o 12 LC Dúplex según sea necesario.
- Limitada por el espacio esta charola solo puede contener 24 empalmes al igual que la FD-EMP-CA-12, la ventaja es que puede llevar 24 acopladores en configuración SC o FC Square



CHAROLA FD-SPL-CA

- Charola hecha para contener divisores ópticos. Puede albergar hasta un Splitter de 1x64.
- No contiene módulos de empalme como los Cassette anteriores, en su lugar puede albergar un tipo de modulo distinto para acomodar dichos empalmes.



ELEMENTO INTERNO
SSH-S12- SUJETADOR DE MANGAS
DE EMPALME 12 FIBRAS

Fig. 1 Sujetador de mangas de empalme de 12 fibras

COMPONENTES INCLUIDOS					
FD-3UC-EMP 3U VACÍO		FD-3UC-XX-XXX-X-X 3U PRECARGADO CON ACOPLADORES		FDP-3UC-XX-XXX-X-X 3U PRECARGADO CON FIBRAS	
2pzs	Soportes instalación en rack 19" y 23"	2pzs	Soportes instalación en rack 19" y 23"	2pzs	Soportes instalación en rack 19" y 23"
1kit	Tornillería para instalación en rack	1kit	Tornillería para instalación en rack	1kit	Tornillería para instalación en rack
2 kit	Sujeción universal	2 kit	Sujeción universal	2kit	Sujeción universal
1pza	Tarjeta de identificación	1pza	Tarjeta de identificación	1pza	Tarjeta de identificación
6pzs	Cinchos plásticos	6pzs	Cinchos plásticos	6pzs	Cinchos plásticos
1pza	Etiqueta peligro láser	1pza		1pza	Etiqueta peligro láser
1pza	Espiral Plástica	1pza	Espiral Plástica	1pza	Espiral Plástica
			1 ~ 4 Charolas Cassette Puede variar la charola según configuración requerida		1 ~ 4 Charolas Cassette Puede variar la charola según configuración requerida
					Pigtails de acuerdo a la densidad de fibras
					Mangas de empalme según la densidad.
					

Nota: No incluye herramienta de instalación

DIMENSIONES

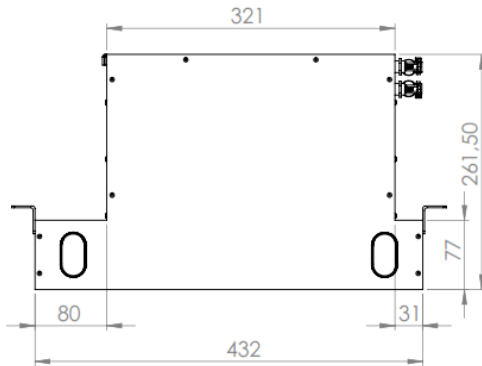


Fig. 2 Vista superior



Fig. 3 Vista frontal

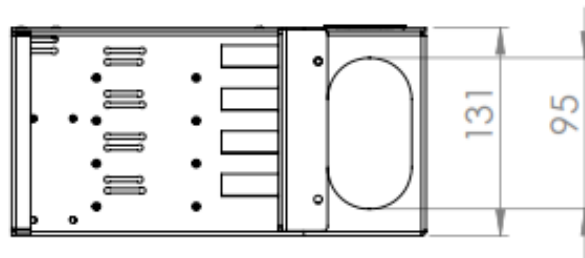


Fig. 4 Vista lateral



EMBALAJE Y ESTIBADO

TIPO DE EMPAQUE	
Individual	Distribuidor dentro de caja CC-FD3U, junto con kit de accesorios 3U, y protegido con Espuma CC-ENDCAP-3U (4.5kg)

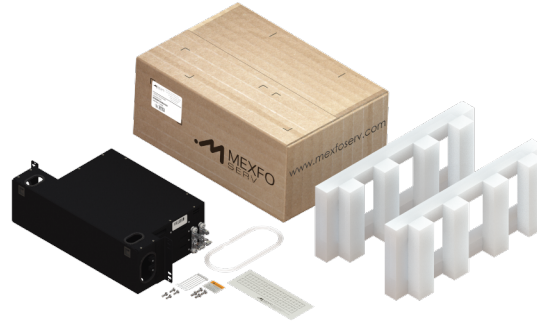


Fig. 5 Empaque individual

Nota: Imágenes ilustrativas

TIPO DE ESTIBADO	
Tarima	Tarima estándar de 1x1.2 mts
Capacidad máx.	7 camas con 5 empaques individuales cada una, con un máximo total de 35 piezas por tarima; protegido con emplaye, esquineros y flejes



Fig. 6 Estibado

Nota: Imágenes ilustrativas

CONFIGURACIÓN

DISTRIBUIDOR SIN ACOPLADORES

FD - 3UC - EMP

DISTRIBUIDOR CON ACOPLADORES

FD - 3UC - XX - XXX - X - X

XX - NÚMERO DE ACOPLADORES

06 - 6 Acopladores
08 - 8 Acopladores
12 - 12 Acopladores
16 - 16 Acopladores
18 - 18 Acopladores
24 - 24 Acopladores
36 - 36 Acopladores
72 - 72 Acopladores
96 - 96 Acopladores

XX - TIPO DE ACOPLADOR

SC - Conector SC
FC - Conector FC Square
LC - Conector LC

X - COLOR DE ACOPLADOR

A - SM azul
B - MM beige
D - MM aqua

X - TIPO DE PULIDO

U - UPC
A - APC

X - TIPO DE PUERTO

S - Símplex (SC y FC Square)
D - Dúplex (LC)

DISTRIBUIDOR 3U PRECARGADOS ACOPLADOR Y FIBRA

FDP - 3UC - XX - XXX - X - X

XX - NÚMERO DE ACOPLADORES

06 - 6 Acopladores
08 - 8 Acopladores
12 - 12 Acopladores
16 - 16 Acopladores
18 - 18 Acopladores
24 - 24 Acopladores
36 - 36 Acopladores
72 - 72 Acopladores
96 - 96 Acopladores

XX - TIPO DE ACOPLADOR

SC - Conector SC
FC - Conector FC
LC - Conector LC

X - TIPO DE FIBRA

A - SM G.652D
B - MM 62.5/125 OM1
C - MM 50/125 OM2
D - MM 50/125 OM3
AQUAOPTIMAX
E - SM G.657.A2 BLUEKING
G - SM G.655 NZ-DSF
H - SM CORNING SMF28E+
I - MM 50/125 CORNING OM3
K - SM G.656
L - MM 50/125 OM2
TRUEBEND
M - MM 50/125 OM3
TRUEBEND
N - SM G.657.B3
BLUEKING ELITE
O - MM 50/125 OM4
P - MM 50/125 OM4

X - TIPO DE PULIDO

U - UPC
A - APC

X - TIPO DE PUERTO

S - Símplex (SC y FC)
D - Dúplex (LC)

