

1 PANEL

FDP - 1P - XX - XXX - X - X DISTRIBUIDOR DE PARED

La línea de productos MEXFO SERV® para distribución de fibra óptica, está diseñada con calidad e ingeniería ofreciendo una excelente solución para cada necesidad de integración y administración de enlaces.

Los distribuidores MEXFO SERV® proporciona una excelente organización y protección para cables y fibras, y son ideales también para bajas, medias y altas densidades de fibras ópticas, esto aplica para montajes en rack e instalaciones de pared.

Los distribuidores ópticos pueden ser pre-conectorizados en planta ahorrando tiempo en campo, y con la amplia variedad de paneles modulares LGX y adaptadores para fibra, se cubrirán todas sus necesidades.



APLICACIONES

- Redes de telecomunicaciones.
- Transferencia de datos.
- CATV.
- LAN/WAN.
- Aplicaciones en interiores.
- FTTX.

CARACTERÍSTICAS GENERALES

- Gran versatilidad.
- Puerta frontal para el fácil acceso al interior del distribuidor.
- Compatible con panel modular tipo LGX, el cual se puede cargar con múltiples configuraciones de acopladores dependiendo la necesidad del proyecto.
- Fácil mantenimiento.
- Excelente organización y protección de elementos de fibra óptica.



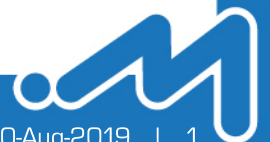
Nota: Imágenes ilustrativas

www.mexfoserv.com

sosporte@mexfoserv.com

(33) 3898 2740

Adolf Horn # 1737-B Artesanos Industrial
Tlaquepaque, Jalisco México C.P 45610



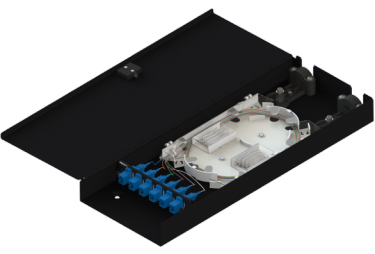


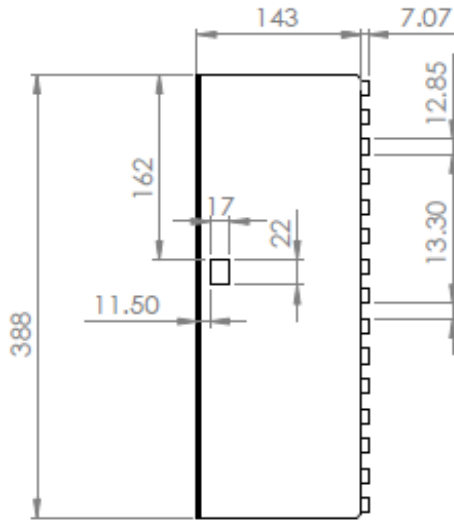
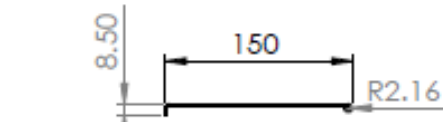
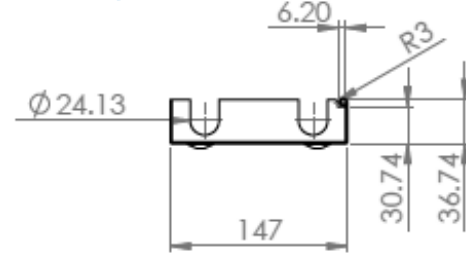
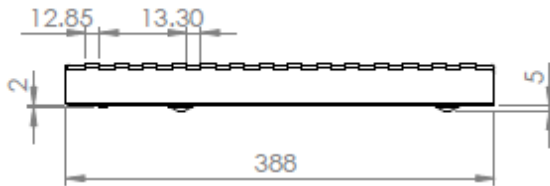
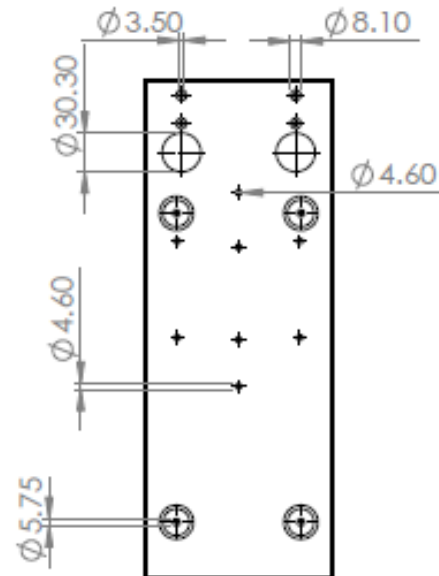
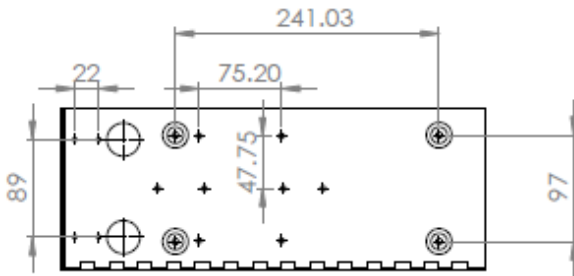
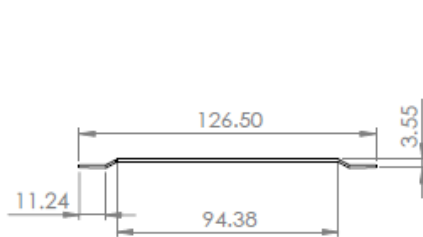
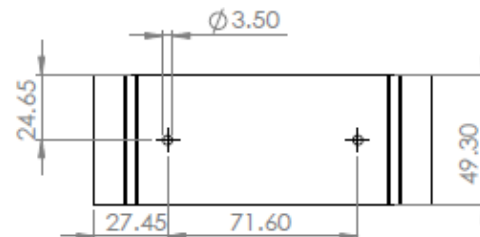
ESPECIFICACIONES

| ESPECIFICACIONES DISTRIBUIDOR 1P | |
|-------------------------------------|--|
| 1 Puerto LGX | Pintura electrostática color negro texturizado |
| 1 Charola para 24 empalmes (ABS) | Dimensiones 17,4 x 43,1 x 38,1 cm |
| 1 Panel modular LGX SC símplex | Resistencia salina 600 hr |
| 1 Panel modular LGX FC y ST símplex | Fabricados en lámina rolada en frío calibre 18 |
| 1 Panel modular LGX LC dúplex | Peso 1.5 kg |
| 1 Panel modular LGX SC dúplex | Resistencia al impacto 80 PSI |



Nota: Imágenes ilustrativas

| COMPONENTES INCLUIDOS | | | | | |
|---|--------------------------------------|---|---|---|---|
| FD-1 P-EMP 1 P VACÍO | | FD-1 P-XX-XXX-X-X 1 P PRECARGADO CON ACOPLADORES | | FDP-1 P-XX-XXX-X-X 1 P PRECARGADO CON ACOPLADOR Y FIBRAS | |
| 1 kit | Tornillería para instalación en rack | 1 kit | Tornillería para instalación en rack | 1 kit | Tornillería para instalación en rack |
| 2 kit | Sujeción universal | 2 kit | Sujeción universal | 2 kit | Sujeción universal |
| 1 pzs | Placas ciegas LGX | 1 pzs | Placas ciegas LGX | 1 pzs | Placas ciegas LGX |
| 1 pza | Tarjeta de identificación | 1 pza | Tarjeta de identificación | 1 pza | Tarjeta de identificación |
| 6 pzs | Cinchos plásticos | 6 pzs | Cinchos plásticos | 6 pzs | Cinchos plásticos |
| 1 pza | Etiqueta peligro láser | 1 pza | Etiqueta peligro láser | 1 pza | Etiqueta peligro láser |
| 1 pza | Espiral Plástica | 1 pza | Espiral Plástica | 1 pza | Espiral Plástica |
| | | 1 pza | Panel modular LGX según la configuración de acopladores requerida | 1 pza | 1 Panel modular LGX según la configuración de acopladores requerida |
| | | | | 1 pza | Charola de empalme |
| | | | | Pigtails según la densidad | |
| | | | | Mangas de empalme según la densidad. | |
|  | |  | |  | |
| <p>Nota: No incluye herramienta de instalación</p> | | | | | |

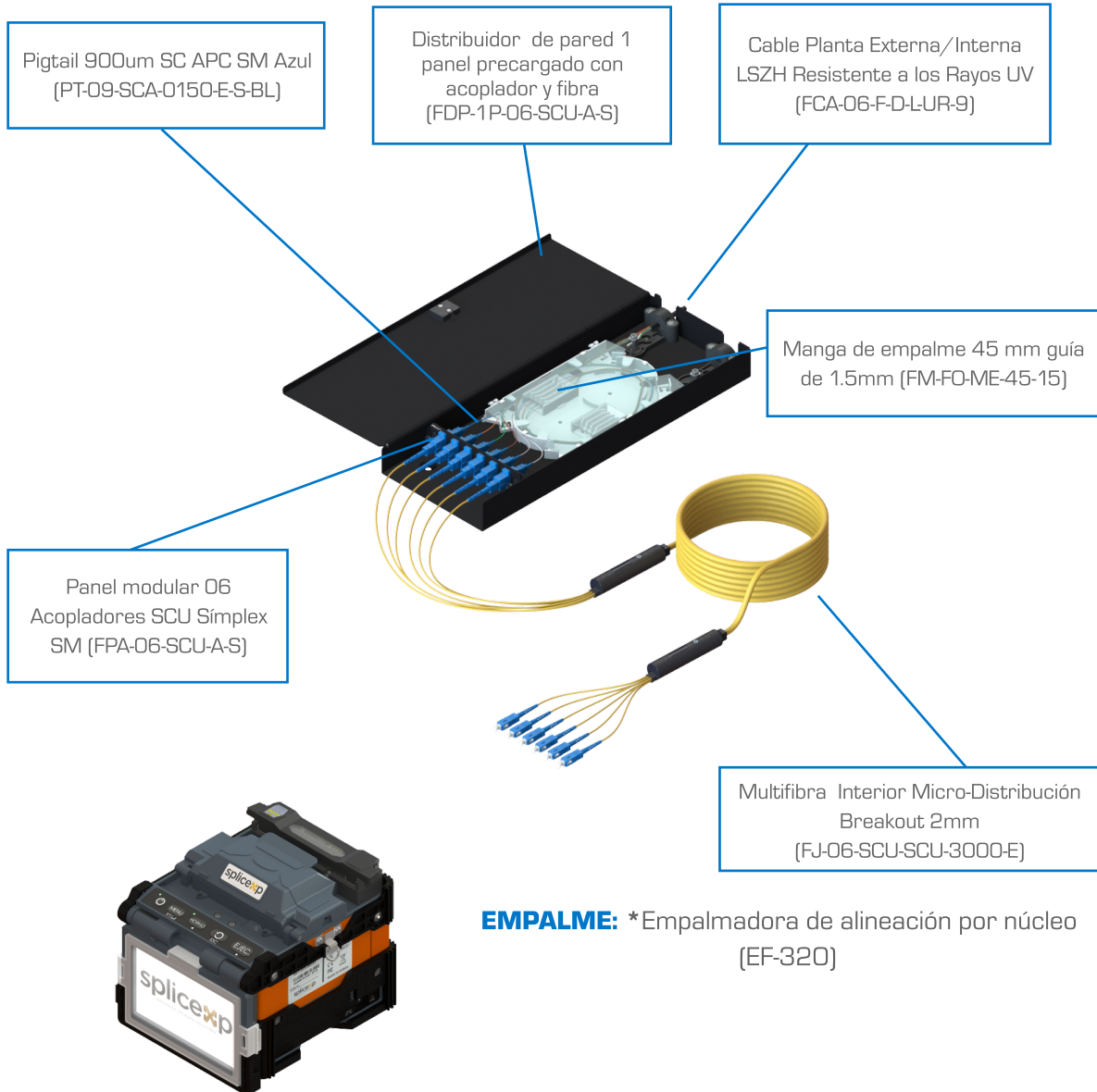
DIMENSIONES

Fig. 1 Vista superior tapa

Fig. 2 Vista frontal tapa

Fig. 3 Vista frontal base

Fig. 4 Vista lateral

Fig. 6 Vista inferior

Fig. 5 Vista superior base

Fig. 7 Vista frontal base charola de empalme

Fig. 8 Vista superior base charola de empalme

Nota: Todas las dimensiones son en milímetros

Tolerancia: ± 1 mm



USO DEL PRODUCTO



EMPALME: *Empalmadora de alineación por núcleo (EF-320)

Nota: *Imágenes ilustrativas.

** Los componentes se pueden vender por separado.

*** Mas configuraciones disponibles.

EMBALAJE Y ESTIBADO

| TIPO DE EMPAQUE | |
|-----------------|---|
| Individual | Caja de cartón CC-FD1P de 430x165x49mm, junto con kit de accesorios 1P (1.6 kg) |



Fig. 9 Empaque individual

Nota: Imágenes ilustrativas

| TIPO DE ESTIBADO | |
|------------------|--|
| Tarima | Tarima estándar de 1x1.2mts |
| Capacidad máx. | 15 camas con 13 empaques individuales cada una, con un total de 195 empaques individuales cada una, con un honeycomb de base, y otro cada 7 camas, protegido por empleye, esquineros y flejes. |

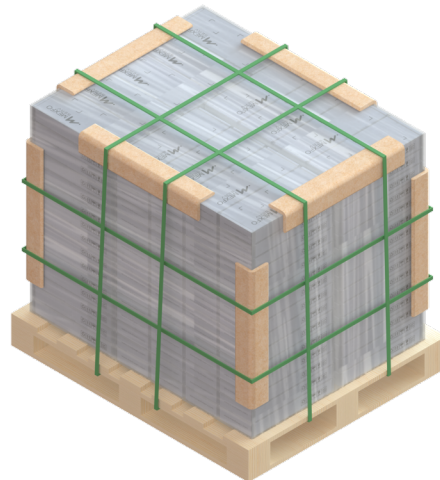


Fig. 10 Estibado

Nota: Imágenes ilustrativas

CONFIGURACIONES:

DISTRIBUIDOR SIN ACOPLADORES

FD - 1P - EMP

DISTRIBUIDOR CON ACOPLADORES

FD - 1P - XX - XXX - X - X**XX** - NÚMERO DE
ACOPLADORES06 - 6 Acopladores
08 - 8 Acopladores
12 - 12 Acopladores**XX** - TIPO DE ACOPLADORSC - SC
FC - FC
ST - ST
LC - LC
RH - MTRJ**X** - COLOR DE ACOPLADORA - SM azul
B - MM beige
D - MM aqua**X** - TIPO DE PULIDOU - UPC
A - APC**X** - TIPO DE PUERTOS - Símplex
D - Dúplex (sólo SC y LC)
Q - Quad (sólo LC)

DISTRIBUIDOR 1P PRECARGADOS ACOPLADOR Y FIBRA

FDP - 1P - XX - XXX - X - X**XX** - NÚMERO DE
ACOPLADORES06 - 6 Acopladores
08 - 8 Acopladores
12 - 12 Acopladores**XX** - TIPO DE ACOPLADORSC - SC
FC - FC
ST - ST
LC - LC
RH - MTRJ**X** - COLOR DE ACOPLADORA - SM G.652D
B - MM 62.5/125 OM1
C - MM 50/125 OM2
D - MM 50/125 OM3
AQUAOPTIMAX
E - SM G.657.A2 BLUEKING
G - SM G.655 NZ-DSF
H - SM CORNING SMF28E+
I - MM 50/125 CORNING
OM3
K - SM G.656
L - MM 50/125 OM2
TRUEBEND
M - MM 50/125 OM3
TRUEBEND
N - SM G.657.B3
BLUEKING ELITE
O - MM 50/125 OM4
P - MM 50/125 OM4**X** - TIPO DE PULIDOU - UPC
A - APC**X** - TIPO DE PUERTOS - Símplex
D - Dúplex (sólo SC y LC)
Q - Quad (sólo LC)