

**SPLITTER PLC 900UM**

FPLC-1X08-XXX-XXX-900-D00001

Los Splitters PLC (Planar Lightwave Circuit) son uno de los dispositivos más importantes en un enlace de fibra óptica, se basa en un sustrato de cuarzo con tecnología de guía-ondas óptico. Se caracteriza por su tamaño pequeño, su alta fiabilidad, amplia gama de longitudes de onda y buena uniformidad de canal a canal. Es ampliamente utilizado en las redes PON para realizar la división de potencia óptica.

MEXFOSERV® ofrece toda una serie de splitters 1xN los cuales se adaptan a aplicaciones específicas.

Todos los splitters MEXFOSERV® cumplen con grado P.

**APLICACIONES**

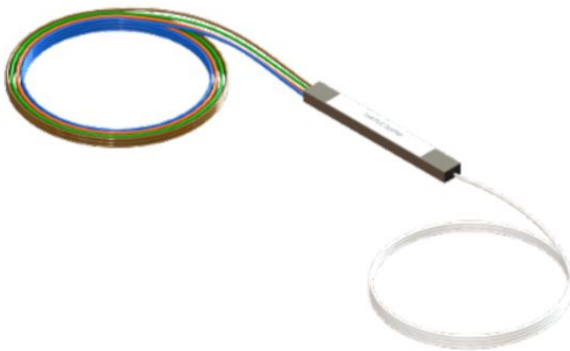
- Sistemas FTTX.
- Redes PON.
- CATV.

**CARACTERÍSTICAS GENERALES**

- Baja pérdida de inserción.
- Bajo PDL.
- Diseño compacto.
- Buena uniformidad de canal a canal.
- Longitud de onda de 1260 a 1650.
- Temperatura operacional: -40° Ca +85°C.
- Alta confiabilidad y estabilidad.

**NORMAS**

- TELCORDIA GR-1209
- TELCORDIA GR-1221



**Nota:** Imágenes ilustrativas



## CARACTERÍSTICAS GENERALES DEL PRODUCTO

ESPECIFICACIONES	
PARAMETROS	1X08
Longitud de onda	1260 ~ 1650 nm
Tipo de fibra	G657 A1
Pérdida por inserción (dB)	≤ 10.2
Uniformidad (dB)	≤ 0.8
PDL	≤ 0.2
Direccionalidad (dB)	≥ 55
Perdida por retorno (dB)	≥ 55
Temperatura de Operación (°C)	- 40 ~ 85
Temperatura de Almacenamiento (°C)	- 40 ~ 85

**Nota:\*** Todas las especificaciones PLC están basadas en pruebas a 1310nm y 1550nm.

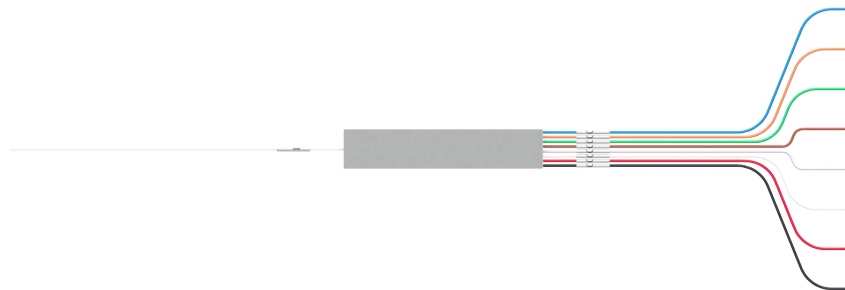


Fig. 1 Splitter 1x08 900um

Nota : Imágenes ilustrativas



## DIMENSIONES DEL PRODUCTO

ESPECIFICACIONES	
Longitud (L)	60 mm
Grosor (G)	7 mm
Ancho (A)	4 mm

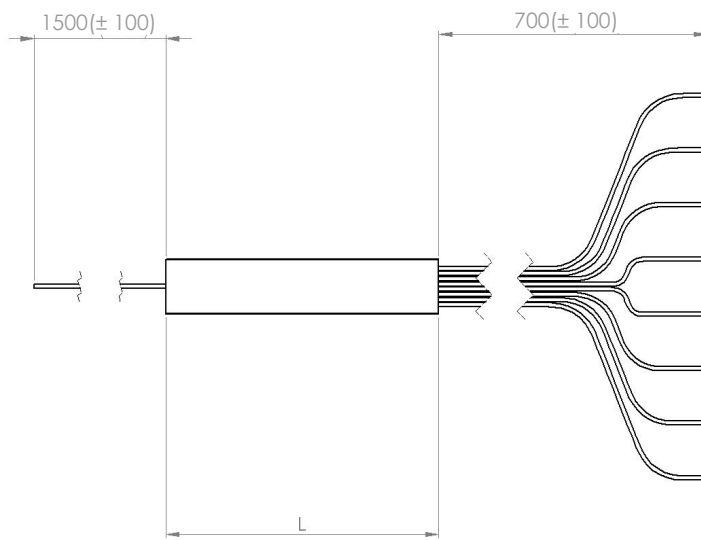


Fig. 2 Vista superior

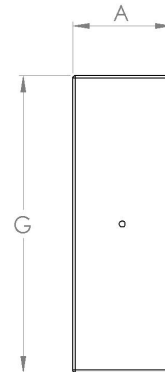


Fig. 3 Vista lateral

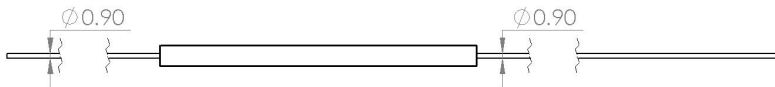


Fig. 4 Vista frontal

**Nota:** Todas las medidas están en mm.  
La tolerancia es +/- 0.3 mm a excepción de las indicadas.  
Imágenes demostrativas



## EMBALAJE Y ESTIBADO

TIPO DE EMPAQUE	
Caja master	600 pcs en Caja de 411x276x386 mm



Fig. 5 Caja master

Nota:Tolerancia: ±10mm

TIPO DE ESTIBADO	
Tarima	36 Cajas en Tarima de 1000 X 1200 X 1700
	236 Kg

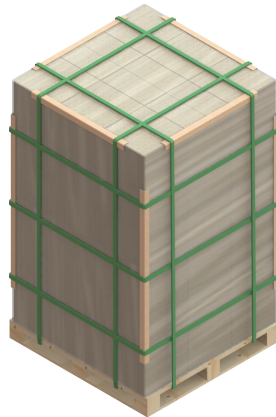


Fig. 6 Estibado

Nota : imágenes ilustrativas  
El peso puede variar ± 10%  
Tolerancia: ±10mm

**CONFIGURACIÓN****DESCRIPCIÓN DEL PRODUCTO**FPLC - 1X **08** - **XXX** - **XXX** - 900**XX** - NÚMERO DE  
SALIDAS

08 - 8 Salidas

**XX** - CONECTOR A LA  
ENTRADA

XXX - Sin conector

**XXX** - CONECTOR A  
LA SALIDA

XXX - Sin conector



## \ NOTAS DEL USUARIO

