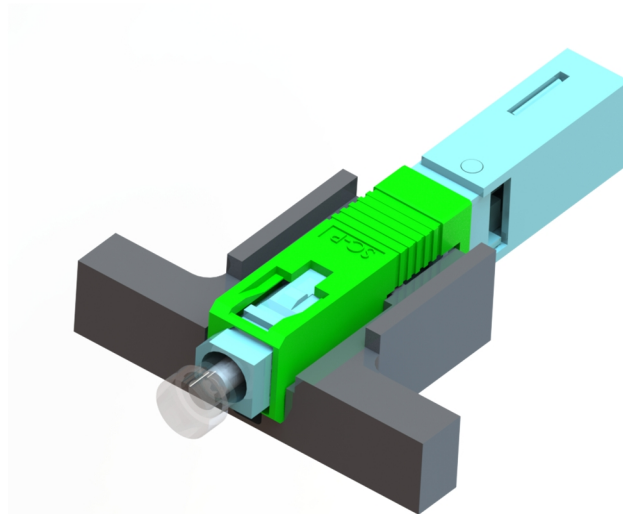




CONECTOR  
PREPULIDO SC/APC  
FTTX SM  
MEXFO SERV SERIE I

FCP-SCA-FTX-A-S-I

MANUAL DE INSTALADOR  
CONECTOR PREPULIDO  
MEXFO SERV



[www.mexfoserv.com](http://www.mexfoserv.com)  
[sopORTE@mexfoserv.com](mailto:sopORTE@mexfoserv.com)  
**01 800 706 3936**

Adolf Horn #1737-B Artesanos Industrial  
Tlaquepaque, jalisco México C.P. 45610



# ÍNDICE

CONECTORES PREPULIDOS	3
PASO 1 PREPARACIÓN DE HERRAMIENTA	6
PASO 2 PREPARACION DE CABLE MINIFIGURA 8 FTTX	7
PASO 3 DESFORRE DEL CABLE	8
PASO 4 PREPARACION DE FIBRA	8
PASO 5 CORTE DE FIBRA	9
PASO 6 ENSAMBLE	12



## FCP-SCA-FTX-A-S-I CONECTOR PREPULIDO FTTX

### FCP-SCA-FTX-A-S-I CONECTORES PREPULIDOS

Los conectores pre-pulidos MEXFOSERV son una excelente solución para terminación de fibra óptica e instalación en campo. Colocar un conector a un cable de fibra nunca había sido tal sencillo.

Totalmente compatibles con la fibra estándar monomodo y multimodo, cuentan con un diseño que hace que su ensamble se realice en minutos, utilizando herramientas básicas para fibra óptica. Con los pre-pulidos ya no es necesario utilizar pegamentos evitando así los procesos de pulido.

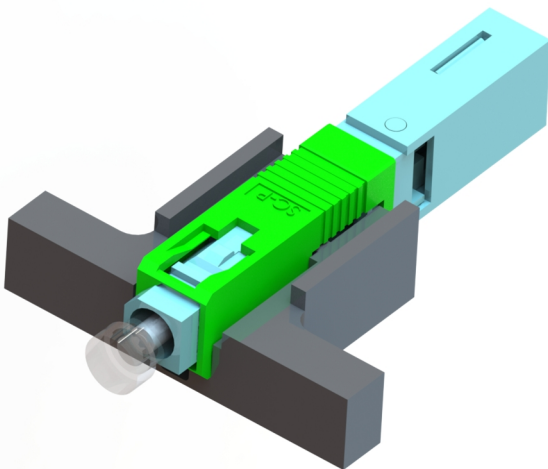
Son ampliamente utilizados en redes FTTx, se encuentran disponibles en diferentes tipos de conectores.

### APLICACIONES

- CATV
- Equipos de redes ópticas
- Distribución de fibra óptica
- FTTX

### CARACTERÍSTICAS GENERALES

- Rápido y fácil terminación en campo, en menos de 3 minutos.
- Conformado por tres sub ensambles.
- No utiliza pegamentos
- No requiere proceso de pulidos
- Cumplen con la norma GR-326
- Disponibles para SM y MM
- Disponibles en pulidos APC y UPC
- Método de unión mecánico.
- Compatible con Cable MF8FTTX y FTTX



## HERRAMIENTAS

Las herramientas necesarias para la correcta instalación en campo del conector pre pulido MEXFOSERV

FCP-SCA-FTX-A-S-I son:

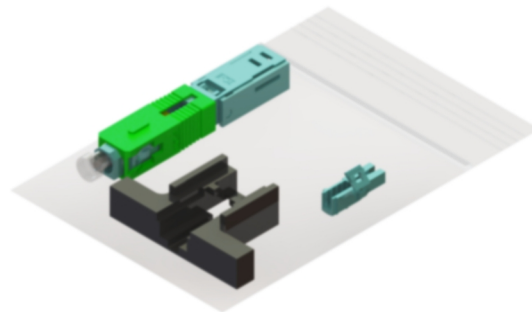
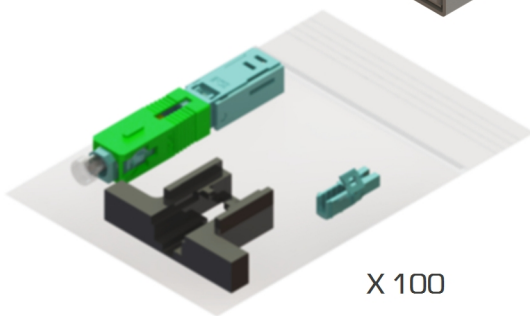
1. Desarmador de cruz mediano (0266324)
2. Pelador de revestimiento de 250um (FTO-144H)
3. Cortadora de precisión , sin holder (FCS-106)
4. Dispensador de Alcohol (35702)
5. Plumón negro (FCS-PLUMON)
6. Cortador de cable de planta externa uso rudo (JIG-2288)
7. Tijeras para Kevlar (FTO-KC151)
8. Toallas secas Kimwipes (FCS-KIM-280)
9. Herramienta de ensamble (FCP-JIG-SC-FTTX-I)



## EMPAQUE DEL PRODUCTO Y CONTENIDO

Verifique que la caja o bolsa no venga dañada, en caso de que viniera dañada favor de reportarlo al recibir en paquetería de inmediato.

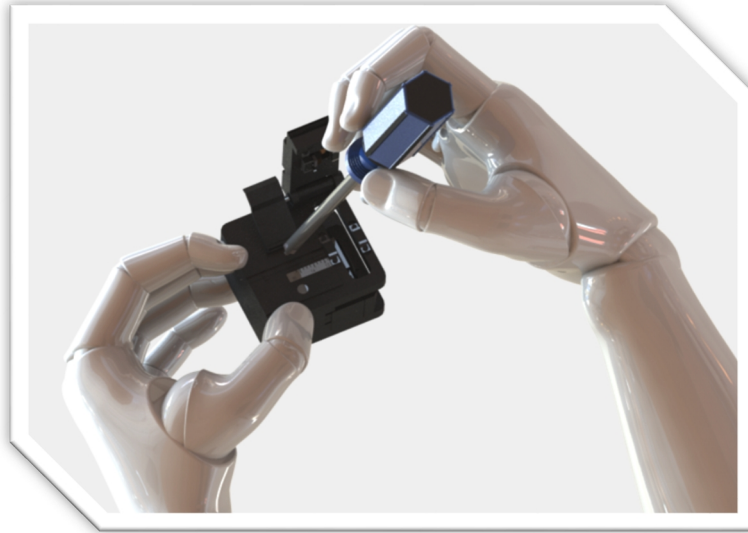
Presentación	Embalaje	Etiqueta
Individual	Bolsa con Zipper 120 Alto x 60 Largo (mm)	Para control interno y externo
Caja 100	Caja de Cartón 200 Largo x 66 Alto x 135 Profundidad (mm)	Para control interno y externo



## PROCESO DE CONECTORIZADO

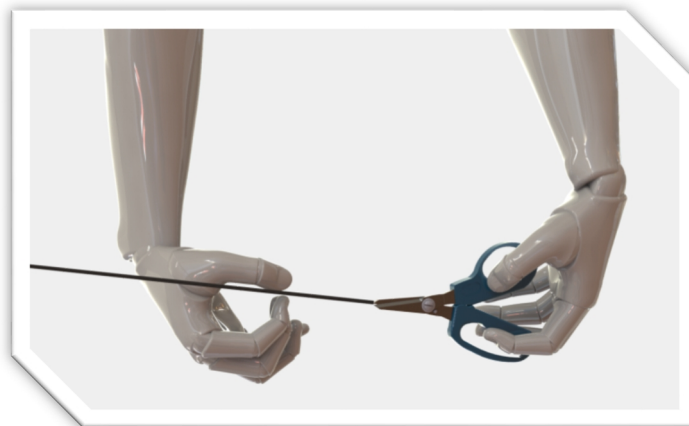
### PASO 1 PREPARACIÓN DE HERRAMIENTA

- 1.1 Quitar la pieza para ensamble predeterminada (Holder), teniendo cuidado de guardar el tornillo que la fija a la cortadora.



### PASO 2 PREPARACIÓN DE CABLE MINI FIGURA 8 FTTX

- 2.1 Corte la sección del elemento de tensión para poder separarlo del cable mini figura 8 FTTX (FTO-KC151).

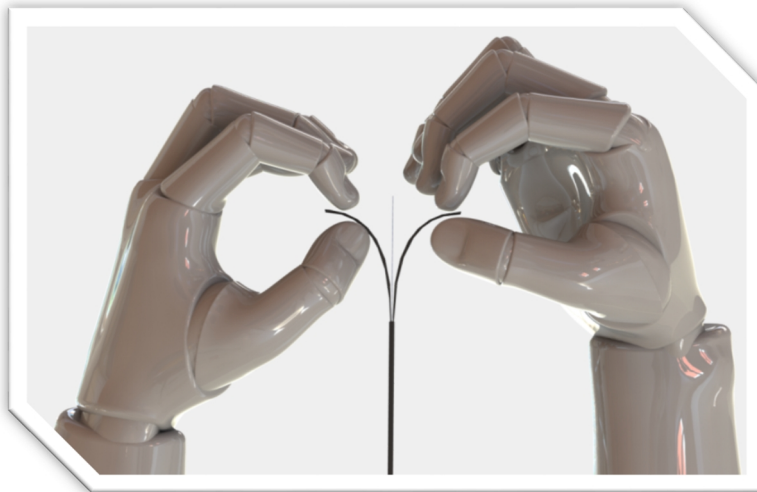


- 2.2 Corte el elemento de tensión (mensajero o guía de acero) del cable mini figura 8 FTTX (JIC-2288)

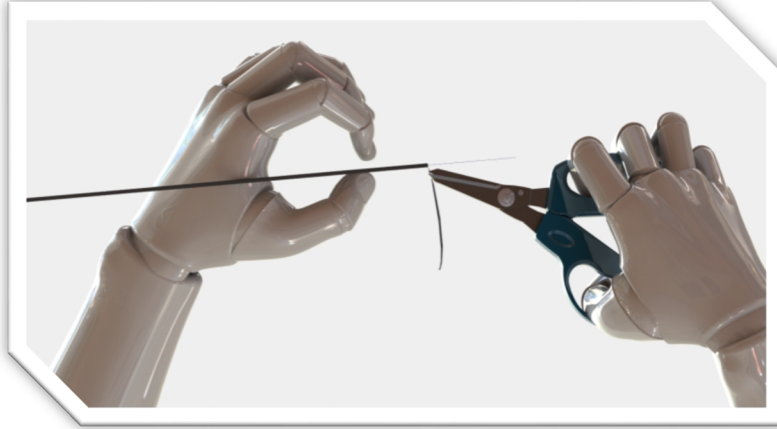


### PASO 3 DESFORRE DE CABLE

- 3.1 Separe del cable los elementos del cable mini figura 8 FTTX y esponga la fibra aproximadamente 5 a 6cm como se muestra en la figura.

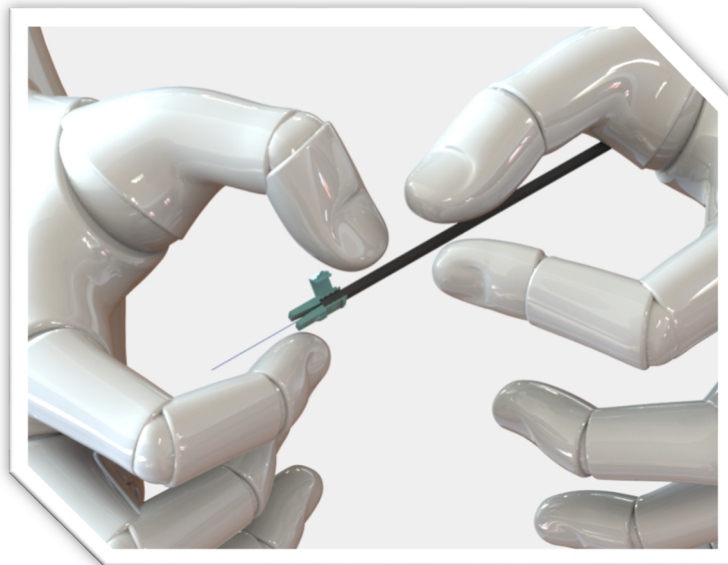


- 3.2 Corte ambas partes del recubrimiento verificando que el corte quede a la misma distancia.

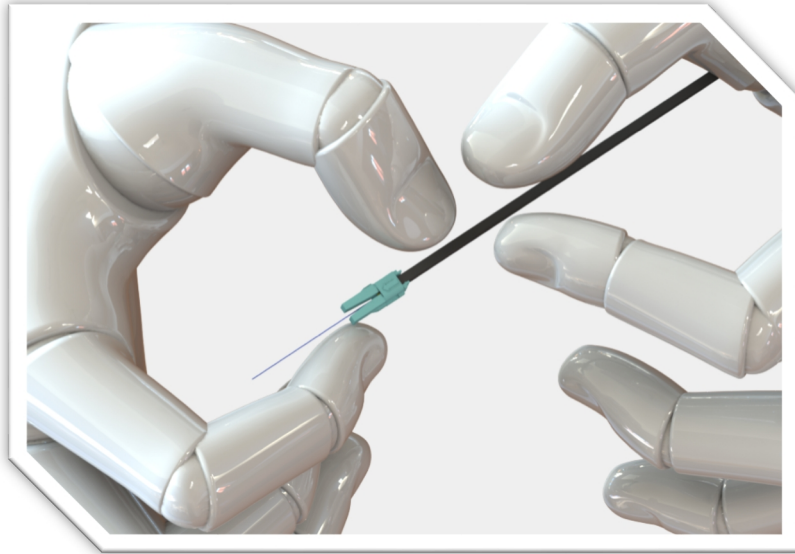


#### PASO 4 PREPARACIÓN DE FIBRA

- 4.1 Insertar el cable de mini figura 8 FTTX previamente desforrado en el clip de inserción

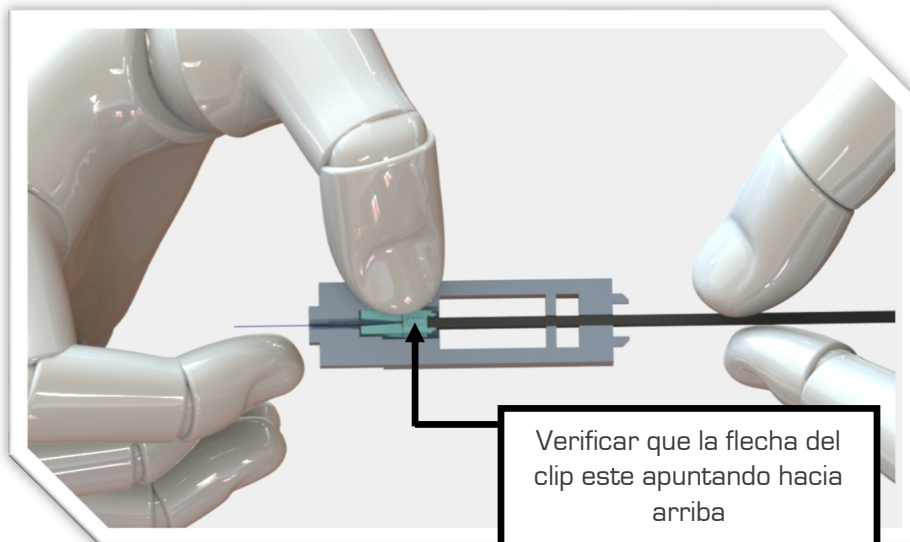


- 4.2 Cerrar el clip de inserción, dejando la pared del cable mini figura 8 FTTX coincidente a la pared del clip de inserción.

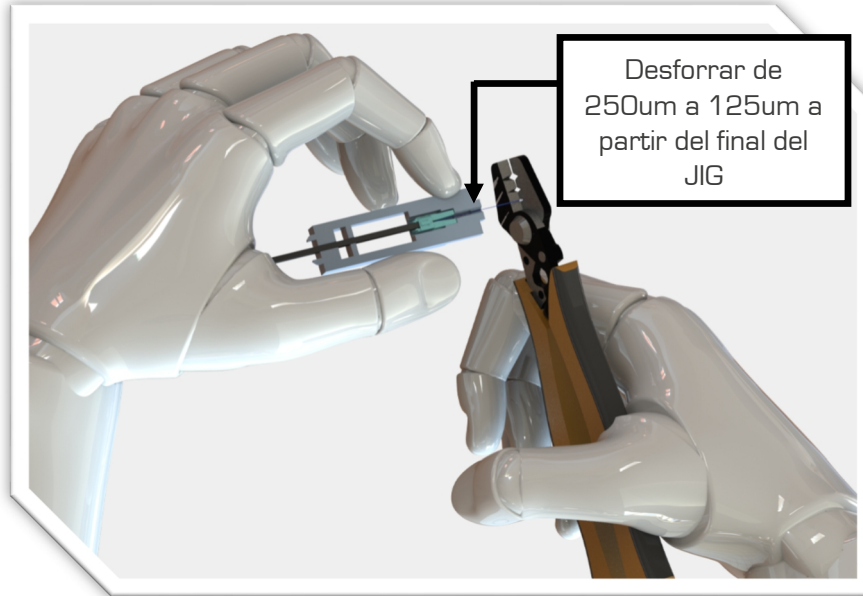


#### PASÓ 5 CORTE DE FIBRA

- 5.1 Colocar el cable mini figura 8 FTTX en el JIG (FCP-JIG-SC-FTTX-I) para corte.



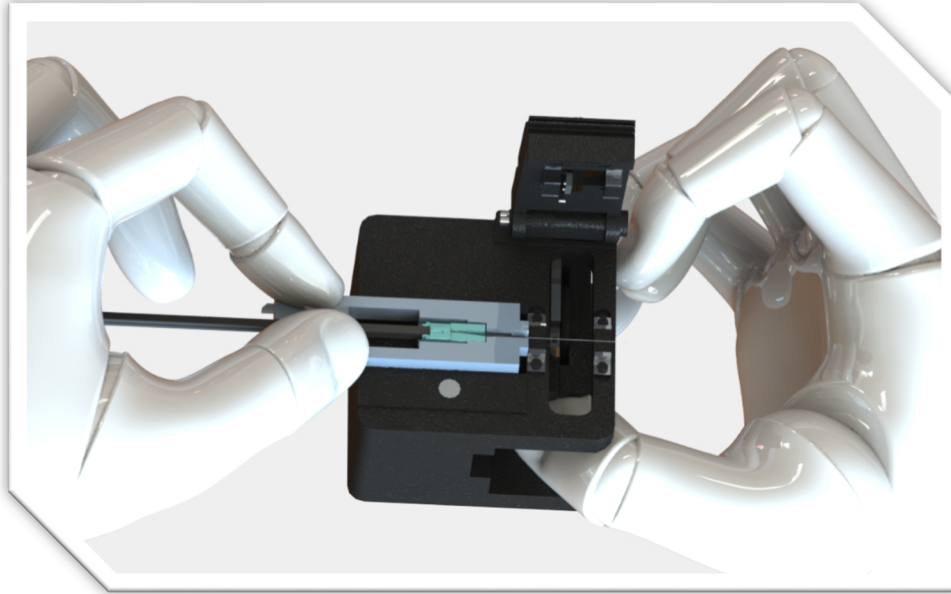
- 5.2 Desferrar el revestimiento de 250um a 125um desde el fin del JIG (FCP-JIG-SC-FTTX-I) hasta el fin de fibra



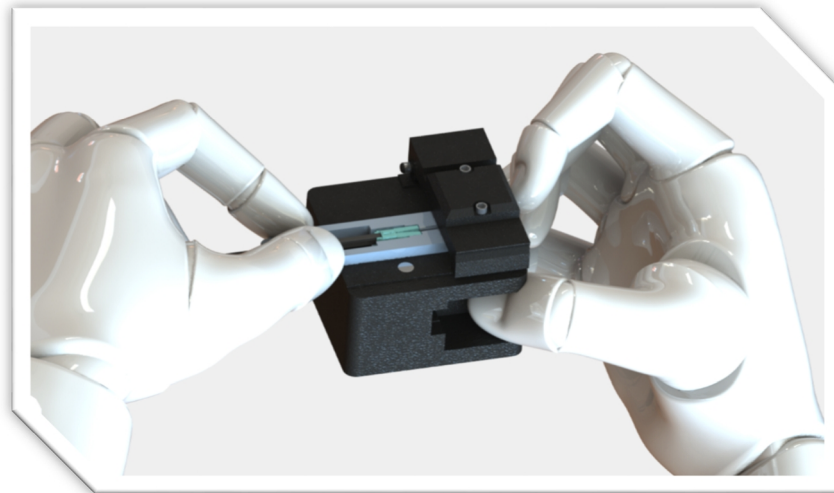
- 5.3 Colocar el carro orientado hacia usted



- 5.3 Colocar el JIG en la cortadora

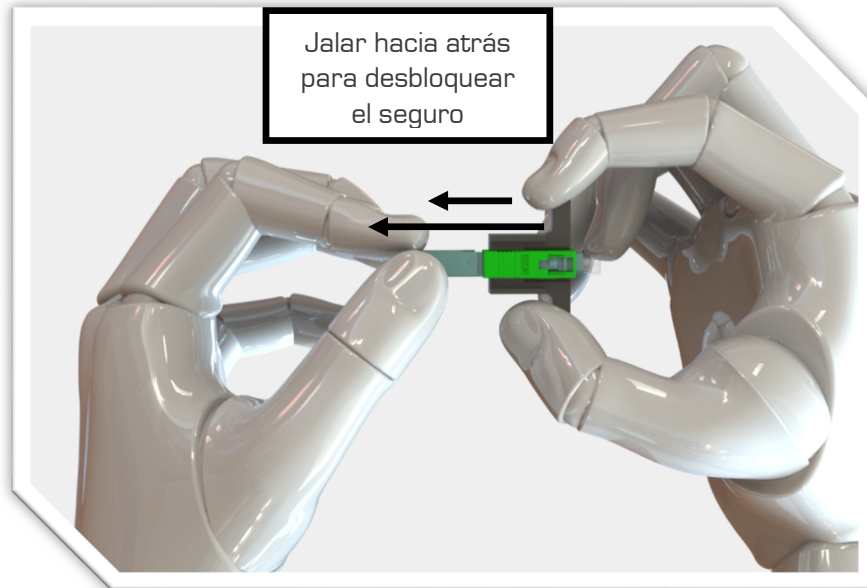


- 5.4 Baje la tapa y deslice el carro en dirección opuesta para cortar la fibra

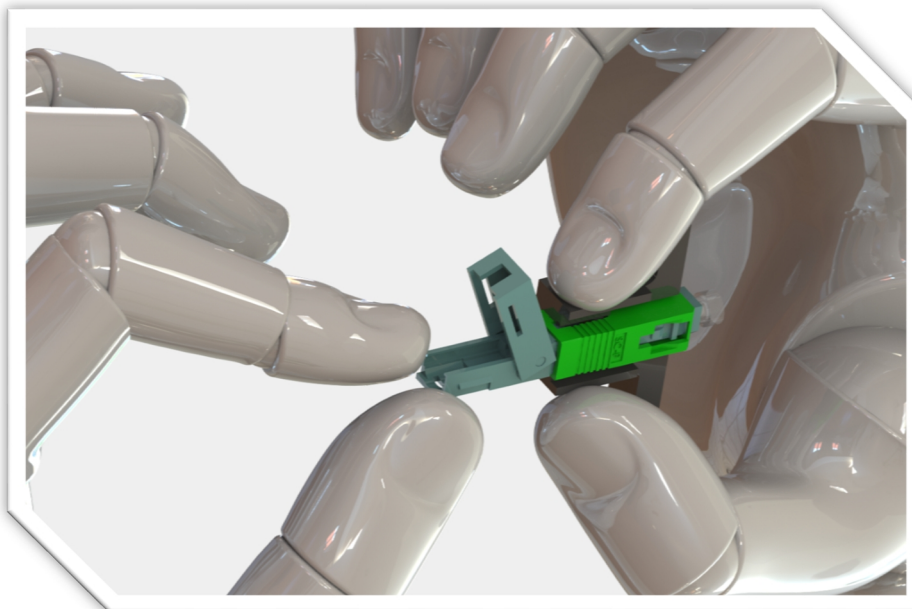


### PASO 6 ENSAMBLE

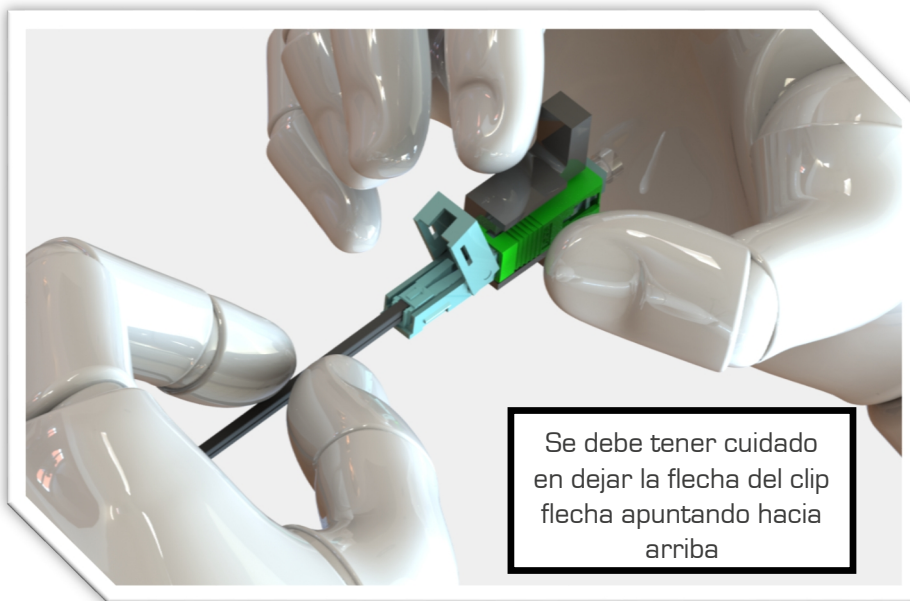
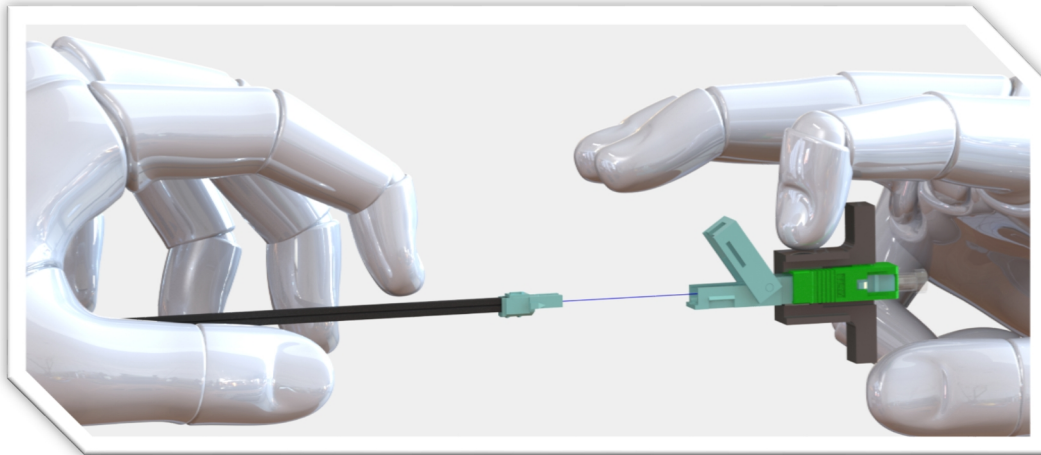
- 6.1 Abrir el seguro del conector pre pulido colocando la pieza base en las ranuras laterales del conector hacer presión y jalar hacia atrás.



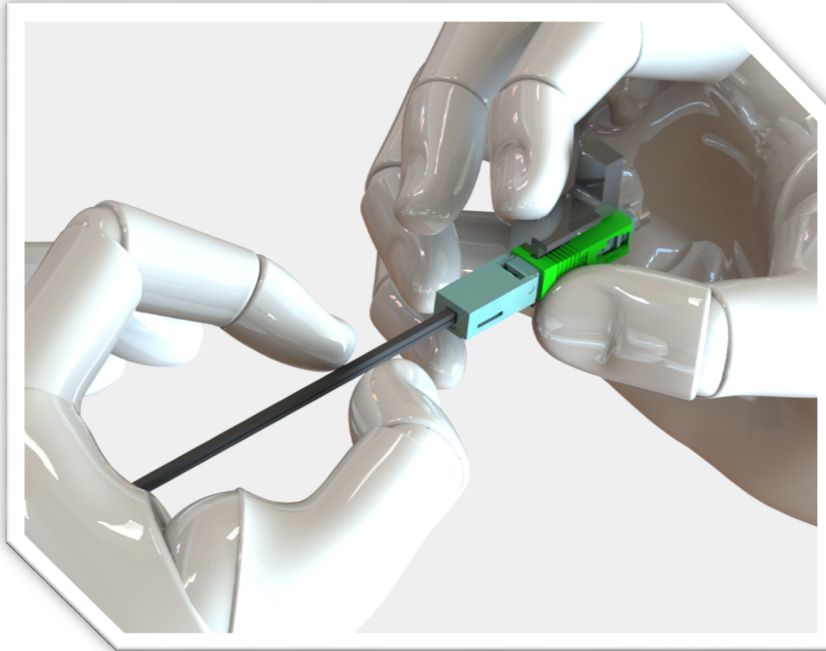
- 6.2 Abrir la parte posterior del conector para insertar el cable mini figura 8 FTTX



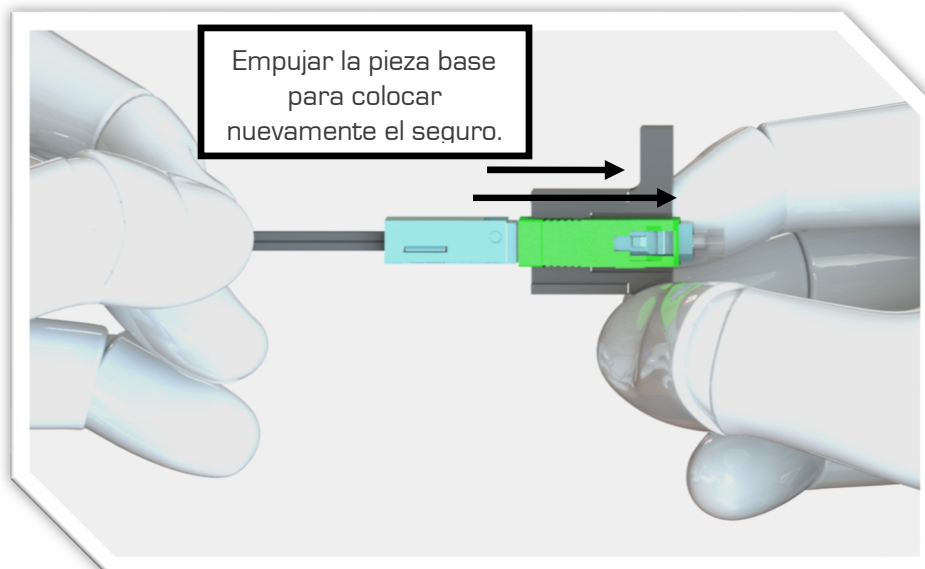
- 6.3 Insertar el cable mini figura 8 FTTX en la ranura en forma de V



- 6.4 Cerrar la tapa del conector pre pulido cuidando de no aplastar la fibra



- 6.3 Colocar de nuevo el seguro del conector pre pulido haciendo la pieza base hacia adelante.



- 6.4 Ultimo Paso, verificar el paso de luz en el ensamble

