

1 UNIDAD DE RACK ABATIBLE

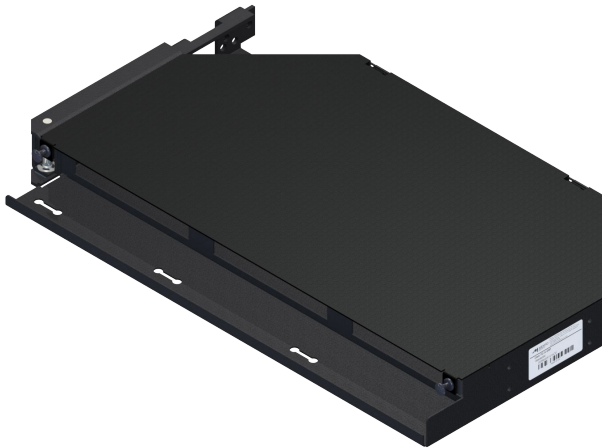
FDX-1U-XX-XXX-X-X

DISTRIBUIDOR PARA RACK

La línea de productos MEXFOSERV® para distribución de fibra óptica, está diseñada con calidad e ingeniería ofreciendo una excelente solución para cada necesidad de integración y administración de enlaces.

Los distribuidores MEXFOSERV® proporcionan una excelente organización y protección para cables y fibras, y son ideales también para bajas, medias y altas densidades de fibras ópticas, esto aplica para montajes en rack e instalaciones de pared.

Los distribuidores ópticos pueden ser pre-conectorizados en planta ahorrando tiempo en campo, y con la amplia variedad de paneles modulares LGX y adaptadores para fibra, se cubrirán todas sus necesidades.

**APLICACIONES**

- Redes de telecomunicaciones
- Transferencia de datos
- CATV
- LAN/ WAN
- Aplicaciones en interiores
- FTTX

CARACTERÍSTICAS GENERALES

- Montaje en rack estándar de 19" o 23".
- Disponibles pre-conectorizados.
- Disponibles pre-cargados con acopladores.
- Rápido conectorizado en campo.
- Parcheo -parcheo.
- Parcheo -ensamble.
- Compatibles con cualquier plataforma LGX.
- Interiores y accesorios diseñados para no exceder radios de curvatura.
- Fabricados en lamina rolada en frío calibre 18.
- Albergan charolas de empalme para 24 fibras.
- Puerta de acceso a puerta frontal.
- Tapas abatibles para acceso al interior.
- Accesos laterales para cable exterior/ interior.
- Pintura Electroestática negro texturizado.
- Resistencia a la corrosión.
- Incluyen accesorios para montaje y kit.

www.mexfoserv.cominfo@mexfoserv.com**(33) 3898 2740**Adolf Horn #1737-B Artesanos Industrial
Tlaquepaque, Jalisco México C.P 45610

USO DEL PRODUCTO



NO.	CÓDIGO	DESCRIPCIÓN	RENDER
1	FPA-06-SCA-A-S	PANEL MODULAR 06 ACOPLADORES SC/APC SIMPLEX SM	 
2	FCLO-HO-EMPT-24	FCLO-HO-EMPT-24	 
3	FCL-P25	LIMPIADOR LCDA PARA CONECTORES FC, SC Y ST SERIE I	 
4	PT-09-SCA-0200-A-S-12	PIGTAIL SC/APC SM(900 UM) 02M 12 COLORES	 

www.mexfoserv.com
info@mexfoserv.com
(33) 3898 2740

Adolf Horn #1737-B Artesanos Industrial
 Tlaquepaque, Jalisco México C.P 45610

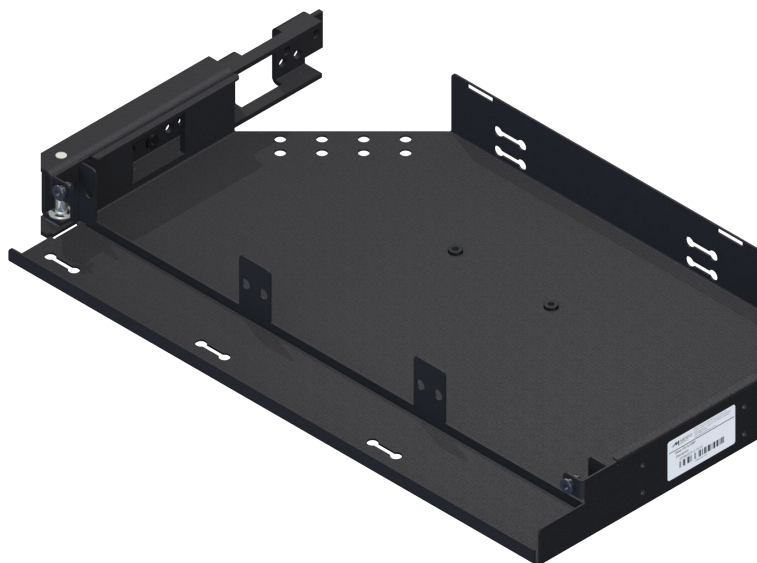





CARACTERÍSTICAS DISTRIBUIDOR 1U ABATIBLE

El distribuidor óptico MEXFOSERV® de 1 unidad de rack es uno de los más versátiles. Cuenta con una tapa abatible para el fácil acceso al interior del distribuidor y con un brazo plegable, el cual hace que el distribuidor instalado en el rack, gire sobre uno de sus ejes y se coloque en el exterior del rack, esto para tener una mejor área de trabajo minimizando movimiento a los demás componentes del rack.

En el distribuidor 1U pueden instalarse hasta tres paneles modulares LGX, los cuales pueden cargarse 3 con múltiples configuraciones de acopladores dependiendo de la necesidad del proyecto. Es de muy fácil mantenimiento

ESPECIFICACIONES DISTRIBUIDOR 1U	
Montaje en rack	Estándar de 19" o 23"
Número de puertos para módulos LGX	3 modulos LGX
Tipo de acopladores compatibles	SC, FC,E2000,MTRJ y ST (Simplex) SC, LC(Duplex)
Dimensiones	Pintura electrostática calor negro texturizado
Material	Lámina rolada en frio calibre 18
Resistencia salina	600 hr
Resistencia al impacto	80 lb*pg
Color	Pintura electrostática calor negro texturizado
Dimensiones	4.3 X 25.2 X 42.4 cm
Compatible con cualquier módulo LGX estándar incluyendo gabinetes para Splitters MEXFOSERV	



COMPONENTES INCLUIDOS					
FD-1U-EMP DISTRIBUIDOR VACÍO		FD-1U-XX-XXX-X-X DISTRIBUIDOR 1U CON ACOPLADOR		FD-1U-XX-XXX-X-X DISTRIBUIDOR 1U PRECARGADO ACOPLADORES Y PIGTAILS	
1 kit	Tornillería para instalación en rack 19" y 23"	1 kit	Tornillería para instalación en rack 19" y 23"	1 kit	Tornillería para instalación en rack 19" y 23"
1 kit	Tornillería para instalación en rack	1 kit	Tornillería para instalación en rack	1 kit	Tornillería para instalación en rack
1 kit	Sujeción universal	1 kit	Sujeción universal	1 kit	Sujeción universal
2 pzs	Placa ciega LGX	2 pzs	Placa ciega LGX	2 pzs	Placa ciega LGX
1 pza	Tarjeta de identificación	1 pza	Tarjeta de identificación	1 pza	Tarjeta de identificación
6 pzs	Cinchos plásticos	6 pzs	Cinchos plásticos	6 pzs	Cinchos plásticos
1 pza	Etiqueta peligro láser	1 pza	Etiqueta peligro láser	1 pza	Etiqueta peligro láser
1 pza	Espiral plástica	1 pza	Espiral plástica	1 pza	Espiral plástica
		-	1, 2 o 3 paneles modulares LGX según la configuración de acopladores requerida	-	1, 2 o 3 paneles modulares LGX según la configuración de acopladores requerida
				-	1 o 2 charolas de empalme con tapa según la densidad de las fibras requeridas.
				-	Pigtails de acuerdo a la densidad de fibras
				-	Mangas de empalme según la cantidad de fibras.
					

NOTA: No incluye herramienta de instalación

www.mexfoserv.com

info@mexfoserv.com

(33) 3898 2740

Adolf Horn #1737-B Artesanos Industrial
Tlaquepaque, Jalisco México C.P 45610

DIMENSIONES

El distribuidor 1U también permite ser instalado en 3 posiciones diferentes para tener el mejor acceso a él, de hasta 5.81 respecto al poste del rack.
Para montar el distribuidor 1U en un rack de 19" o 23" solo basta con intercambiar uno de los tres soportes y listo.

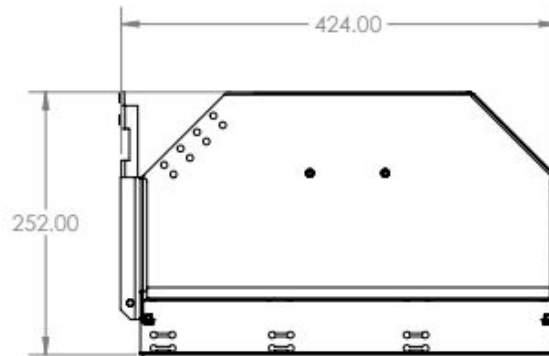


Fig. 1: Vista superior



Fig. 3: Vista lateral

NOTA: Todas las dimensiones son en milímetros
Tolerancias: $\pm 5\%$

EMBALAJE Y ESTIBADO

TIPO DE EMPAQUE	
Individual	Distribuidor dentro de caja de cartón CC-FD1U de 462x268x58 mm junto con el kit de accesorios FD-1U-KIT(3.19kg).



Fig. 5: Empaque individual

NOTA: Imágenes ilustrativas

TIPO DE ESTIBADO	
Tarima	Tarima estándar de 1x1.2 mts
Capacidad máxima	Máx.200 empaques individuales por tarima repartidos en 25 camas con 8 empaques individuales cada uno, protegida con Emplaye, esquineros y flejes.



Fig. 6: Estibado

NOTA: *Imágenes Ilustrativas*



CONFIGURACIÓN

DISTRIBUIDOR SIN ACOPLADORES

FD - 1U - EMP

DISTRIBUIDOR CON ACOPLADORES

FD - 1U - XX - XXX - X - X

<u>XX - No. DE ACOPLADORES</u>	<u>XX - TIPO DE ACOPLADOR</u>	<u>X- COLOR DE ACOPLADOR</u>
06 - 6 Acopladores	SC - Acoplador SC	A - SM Azul
08 - 8 Acopladores	FC - Acoplador FC	B - MM Beige
12 - 12 Acopladores	ST - Acoplador ST	D - MM Aqua
16 - 16 Acopladores	LC - Acoplador LC	
18 - 18 Acopladores	RH - Acoplador MTRJ	
24 - 24 Acopladores*	E2 - Acoplador E2000	
36 - 36 Acopladores**		
	<u>X- TIPO DE PULIDO</u>	<u>X- TIPO DE PUERTO</u>
	U - UPC	S - Simplex
	A - APC	D - Dúplex (sólo SC y LC)
		Q - Quad (sólo LC)

DISTRIBUIDOR 1U PRECARGADO ACOPLADOR Y FIBRA

FDP - 1U - XX - XXX - X - X

<u>X- No. DE ACOPLADORES</u>	<u>XX- TIPO DE ACOPLADOR</u>	<u>X- TIPO DE FIBRA</u>
06 - 6 Acopladores	SC - Acoplador SC	A - SM G.652D
08 - 8 Acopladores	FC - Acoplador FC	T - SM G657A1
12 - 12 Acopladores	ST - Acoplador ST	E - SM G657A2 BLUEKING ELITE
16 - 16 Acopladores	LC - Acoplador LC	N - SM G657B3 BLUEKING ELITE
18 - 18 Acopladores	RH - Acoplador MTRJ	G - SM G655C
24 - 24 Acopladores*	E2 - Acoplador E2000	B - MM 62.5/ 125 OM1
36 - 36 Acopladores**		L - MM 50/ 125 OM2 TRUEBEND
	<u>X- TIPO DE PULIDO</u>	<u>X- TIPO DE PUERTO</u>
	U - UPC	S - Simplex
	A - APC	D - Dúplex (sólo SC y LC)
		Q - Quad (sólo LC)

