

2 UNIDADES DE RACK ALTA DENSIDAD

FD-2UHD-XX-XXX-X-XXXX-X

La línea de productos MEXFOSERV® para distribución de fibra óptica, está diseñada con calidad e ingeniería ofreciendo una excelente solución para cada necesidad de integración y administración de enlaces.

Los distribuidores MEXFOSERV® HD proporcionan una excelente organización y protección para cables y fibras, son ideales para medias y altas densidades de fibras ópticas. Esto aplica para montajes en rack aprovechando al máximo el espacio disponible. Los distribuidores ópticos pueden ser precargados en planta con pigtails y charolas de empalme ahorrando tiempo en campo, también pueden ser preconectorizados con cables de distribución de longitudes hechas a la medida. Esta amplia variedad de configuraciones cubrirá todas tus necesidades.

**APLICACIONES**

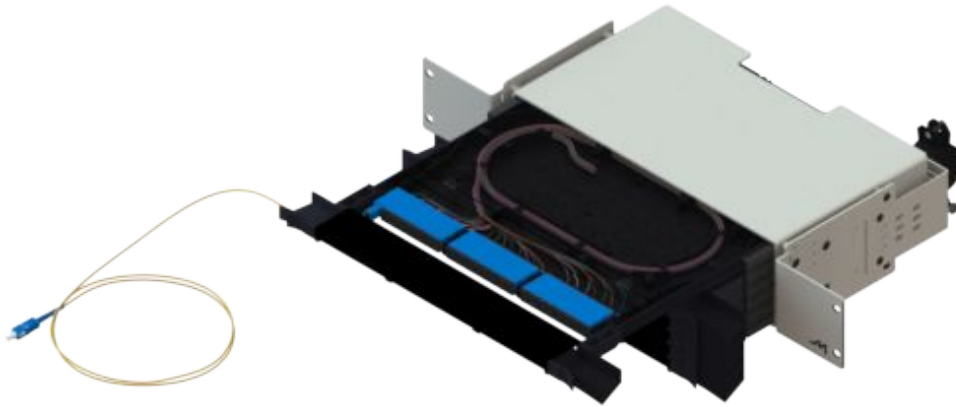
- Redes de telecomunicaciones.
- Transferencia de datos.
- CATV.
- LAN/WAN.
- Aplicaciones en interiores.
- FTTX.

CARACTERÍSTICAS GENERALES

- Montaje en rack estándar de 19".
- Disponibles preconectorizados.
- Disponibles precargados.
- Rápido conectorizado en campo.
- Parcheo - Parcheo.
- Parcheo - Ensamble.
- Resistente a la corrosión.
- Incluye accesorios para instalación y montaje.
- Capacidad de 6 charolas de empalme HD.



APLICACIÓN



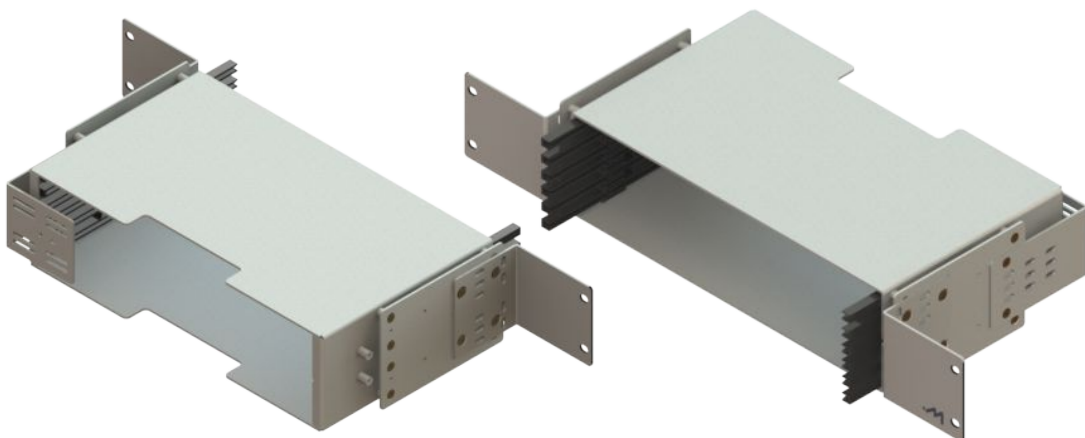
PRODUCTOS RELACIONADOS			
No.	CÓDIGO	DESCRIPCIÓN	RENDER
1	FCL-P25	LIMPIADOR LCDA PARA CONECTORES FC, SC Y ST	 
2	FGO-44U-XXX-XX-X-ASS -EMP	GABINETE ÓPTICO DE ALTA DENSIDAD HD	 
3	FJ-20-LCU-LCU-XXXX-E-D	JUMPER 2MM LC/UPC - LC/UPC BLEKING DUPLEX	 
4	FCA-144-A-D-L-9	CABLE DISTRIBUCION 144 FIBRAS SM G652D INT. LSZH	 
5	FGI-88X76-612E	GABINETE DE EMPALME PARA PARED 880MM X 762MM 612 EMPALMES	 



CARACTERÍSTICAS GENERALES DEL PRODUCTO

Características detalladas del producto mediante texto.

ESPECIFICACIONES DISTRIBUIDOR 1U	
Montaje en rack	Kit para montaje en racks de 19 pulgadas
Dimensiones sin charolas	85 x 324 x 220mm (Altura x Ancho x Profundidad)
Dimensiones con charolas	85 x 324 x 220mm (Altura x Ancho x Profundidad)
Peso incluyendo el kit de sujeción	2.210 Kg \pm 5%
Material	Acero rolado en frío calibre 18
Capacidad de charolas de empalme	6 charolas tipo cassette de alta densidad (FD-EMP-CA-HD)
Capacidad de acopladores SC Dúplex	12 acopladores SC Dúplex por charola
Capacidad acopladores LC Quadruplex	9 acopladores LC Quadruplex por charola



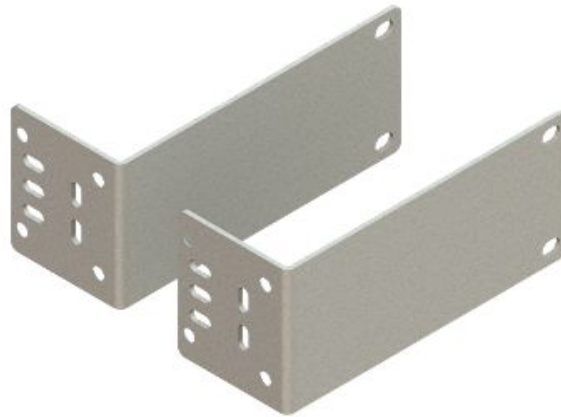
Nota: Imágenes ilustrativas

CHAROLA TIPO CASSETTE DE ALTA DENSIDAD

La charola de empalme tipo casete se utiliza en la administración de fibras para componentes de división óptica es ideal para la instalación, protección y administración de los elementos, cuenta con acceso frontales para la salida de cable así como para el ingreso para tubos holgados. Los componentes internos pueden ser fácilmente manipulados por la parte superior con su cubierta desmontable. Es compatible con acopladores SC dúplex y LC quadruplex. Fabricado en plástico resistente.

KIT DE EXTENSIÓN

Estos soportes "L" le dan al distribuidor la capacidad de instalarse en racks con distintas medidas estándar, elaborados de acero calibre 18 de alta calidad tienen gran resistencia mecánica y su pintura electrostática los hace resistentes a la oxidación.



Nota: Imágenes ilustrativas

ACOPLADORES SC Y LC

En su interior cuentan con una guía de alineación cerámica de zirconia igual al material de la férula de los conectores, lo que anula el desprendimiento de partículas que puedan contaminar los núcleos. Los acopladores garantizan la concentricidad de los núcleos así como un parcheo, obteniendo con esto baja pérdida por inserción y buena reflexión.

A diferencia de los acopladores convencionales, estos no requieren de tornillos para su fijación, pues se ensamblan en las ranuras de la charola de alta densidad, y también entre ellos mismos, aprovechando al máximo el espacio.

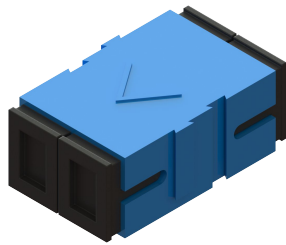


Fig: FA-SCU-A-D-K

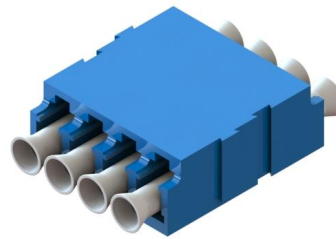


Fig: FA-LCU-A-Q-K

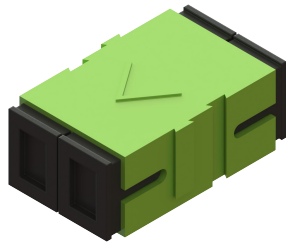


Fig: FA-SCA-A-D-K

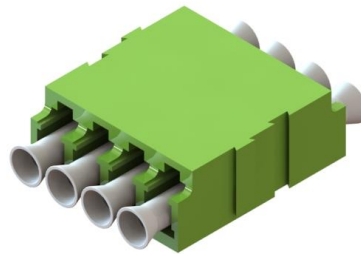
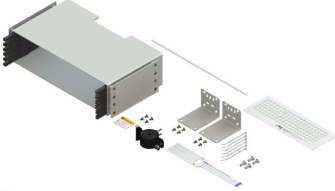

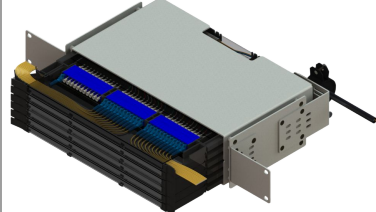


Fig: FA-LCA-A-Q-K

INFORMACIÓN DE PEDIDOS	
FA-SCA-A-D-K	Kit de 04 Acoplador SC/APC Dúplex SM STACK
FA-SCU-A-D-K	Kit de 04 Acoplador SC/UPC Dúplex SM STACK
FA-LCA-A-Q-K	Kit de 03 Acoplador LC/APC Quadruplex SM STACK
FA-LCU-A-Q-K	Kit de 03 Acoplador LC/UPC Quadruplex SM STACK



COMPONENTES INCLUIDOS					
FD-2UHD-EMP 2U ALTA DENSIDAD VACÍO		FD-2UHD-XX- XXX -X- X 2U ALTA DENSIDAD PRECARGADO CON ACOPLADORES		FDC-2UHD-XX-XXX-X- XXXX-X 2U ALTA DENSIDAD PRECARGADO CON CABLE	
2pzs	Soportes "L" para instalación en rack 19" y 23"	2pzs	Soportes "L" para instalación en rack 19" y 23"	2pzs	Soportes "L" para instalación en rack 19" y 23"
1kit	Tornillería para instalación en rack	1kit	Tornillería para instalación en rack	1kit	Tornillería para instalación en rack
1pza	Tarjeta de identificación	1pza	Tarjeta de identificación	1pza	Tarjeta de identificación
6pzs	Cinchos plásticos	6pzs	Cinchos plásticos	6pzs	Cinchos plásticos
1pza	Etiqueta peligro láser	1pza	Etiqueta peligro láser	1pza	Etiqueta peligro láser
1pza	Espiral Plástica	1pza	Espiral Plástica	1pza	Espiral Plástica
1 kit	Sujeción universal	1 kit	Sujeción universal	1 kit	Sujeción universal
			Acopladores según la configuración requerida		Acopladores según la configuración requerida
			Charolas de empalme tipo casete HD según la configuración requerida		Charolas de empalme tipo casete HD según la configuración requerida
					Cable de acuerdo a la configuración requerida
					
<p>Nota: *No incluye herramienta de instalación. **Imágenes representativas.</p>					

DIMENSIONES DEL PRODUCTO

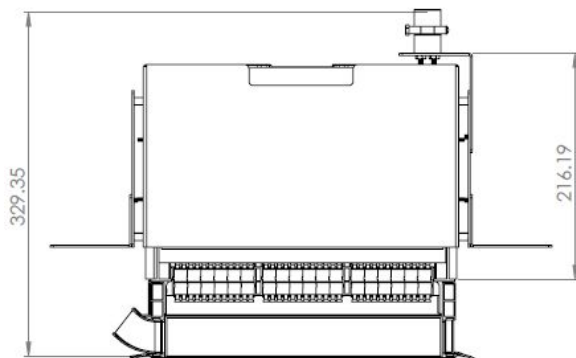


Fig: Vista superior

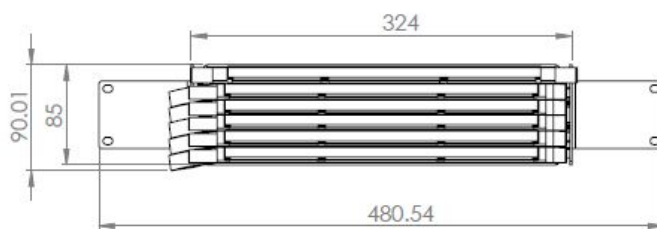


Fig: Vista frontal

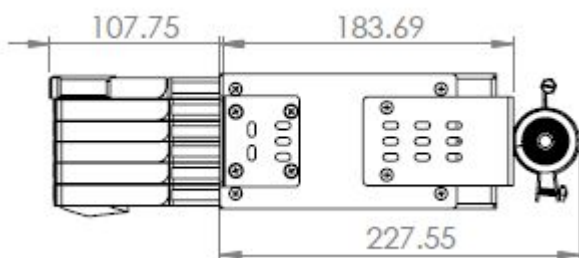


Fig: Vista lateral

Nota: Todas las medidas están en mm.
La tolerancia es +/- 10 mm.
Imágenes demostrativas



EMBALAJE Y ESTIBADO

TIPO DE EMPAQUE	
Individual	Distribuidor dentro de Caja CC-FD-2UHD de 400x340x280mm junto con kit de accesorios 2UHD y charolas de alta densidad, protegido con endcaps (2.21kg).

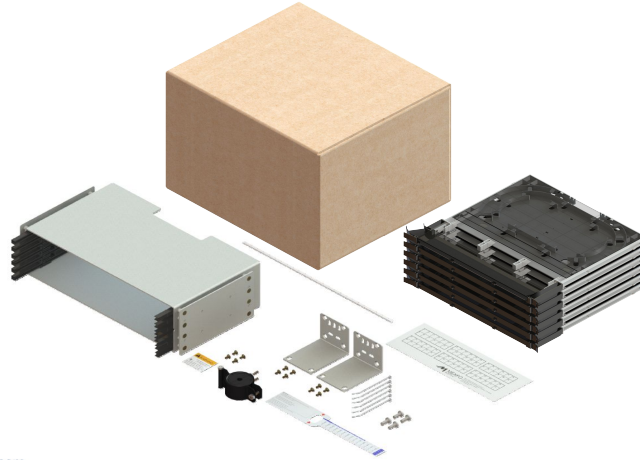


Fig: Empaque individual

Nota :imágenes ilustrativas

TIPO DE ESTIBADO	
Tarima	Tarima estándar de 1x1.2 mts.
Capacidad máx.	6 camas con 6 empaques individuales cada una, con un total de 35 piezas por tarima; protegido con emplaye, esquineros y fleje.

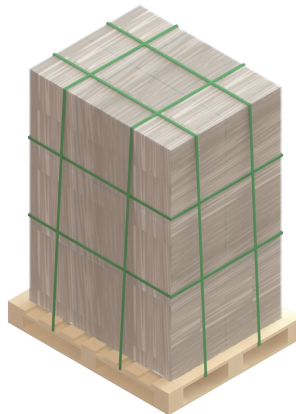


Fig: Estibado

Nota: imágenes ilustrativas



CONFIGURACIÓN

DISTRIBUIDOR VACÍO

FD - 2UHD - EMP

DISTRIBUIDOR CON ACOPLADORES SC

FD-2UHD-**XX**-**XXX**-X-X

XX - NÚMERO DE ACOPLADORES

12-- 12 Acopladores
24 -- 24 Acopladores
36-- 36 Acopladores
48 -- 48 Acopladores
60 -- 60 Acopladores
72 -- 72 Acopladores

XX - TIPO DE ACOPLADOR

SC - Conector SC

X - TIPO DE PULIDO

U - UPC
A - APC (Color Verde)

X - COLOR DE ACOPLADOR

A - SM azul
B - MM beige
D - MM aqua

X - TIPO DE PUERTO

D - Duplex

DISTRIBUIDOR CON ACOPLADORES LC

FD-2UHD-**XX**-**XXX**-X-X

XX - NÚMERO DE ACOPLADORES

09-- 9 Acopladores
18-- 18 Acopladores
27-- 27 Acopladores
36-- 36 Acopladores
45-- 45 Acopladores
54-- 54 Acopladores

XX - TIPO DE ACOPLADOR

LC - Conector LC

X - TIPO DE PULIDO

U - UPC
A - APC (Color Verde)

X - COLOR DE ACOPLADOR

A - SM azul
B - MM beige
D - MM aqua

X - TIPO DE PUERTO

Q - Quádruplex



CONFIGURACIÓN

DISTRIBUIDOR PRECARGADOS CON PIGTAILS

FDP-2UHD-**XX-XXX-X-X**

XX - NÚMERO DE ACPLADORES

09-- 9 Acopladores (LC)
 12-- 12 Acopladores (SC)
 18-- 18 Acopladores (LC)
 24 -- 24 Acopladores(SC)
 27-- 27 Acopladores (LC)
 36-- 36 Acopladores(SC,LC)
 45-- 45 Acopladores (LC)
 48 -- 48 Acopladores(SC)
 54-- 54 Acopladores (LC)
 60 -- 60 Acopladores(SC)
 72 -- 72 Acopladores(SC)

XX - TIPO DE ACOPLADOR

SC - Conector SC
 LC - Conector LC

X - TIPO DE PULIDO

U - UPC
 A - APC (Color Verde)

X - TIPO DE FIBRA

A - SM G.652D
 T - SM G657A1
 E - SM G657A2 BLUEKING ELITE
 N - SM G657B3 BLUEKING ELITE
 G - SM G655C
 B - MM 62.5/ 125 OM1
 L - MM 50/ 125 OM2 TRUEBEND
 M - MM OM3 AQUAOPTIMAX
 P - MM OM4 AQUAOPTIMAX

X - TIPO DE PUERTO

D - Duplex (SC)
 Q - Quádruplex (LC)

DISTRIBUIDOR PRECARGADO CON CABLE

FDC-2UHD-**XX-XXX-X-XXXX-X**

XX - NÚMERO DE ACPLADORES

09-- 9 Acopladores (LC)
 12-- 12 Acopladores (SC)
 18-- 18 Acopladores (LC)
 24 -- 24 Acopladores(SC)
 27-- 27 Acopladores (LC)
 36-- 36 Acopladores(SC,LC)
 45-- 45 Acopladores (LC)
 48 -- 48 Acopladores(SC)
 54-- 54 Acopladores (LC)
 60 -- 60 Acopladores(SC)
 72 -- 72 Acopladores(SC)

X - TIPO DE PULIDO

U - UPC
 A - APC (Color Verde)

XXXX - LONGITUD DEL CABLE

1000 -- 10 Metros
 5000 -- 50 Metros
 10000 -- 100 Metros

X - TIPO DE CABLE

A -- Riser 900 μ m
 B -- Riser 3mm
 C -- Plenum 900 μ m
 D -- Plenum 3mm
 E -- Dielectrico 900 μ m
 F -- Dielectrico 2mm
 G -- Armado 900 μ m
 H -- Armado 2mm
 M -- Micro distribución
 900 μ m

X - TIPO DE FIBRA

A - SM G.652D
 T - SM G657A1
 E - SM G657A2 BLUEKING ELITE
 N - SM G657B3 BLUEKING ELITE
 G - SM G655C
 B - MM 62.5/ 125 OM1
 L - MM 50/ 125 OM2 TRUEBEND
 M - MM OM3 AQUAOPTIMAX
 P - MM OM4 AQUAOPTIMAX

XX - TIPO DE ACOPLADOR

SC - Conector SC
 LC - Conector LC



\ NOTAS DEL USUARIO

