

CONECTORES PREPULIDOS POR FUSIÓN SOC

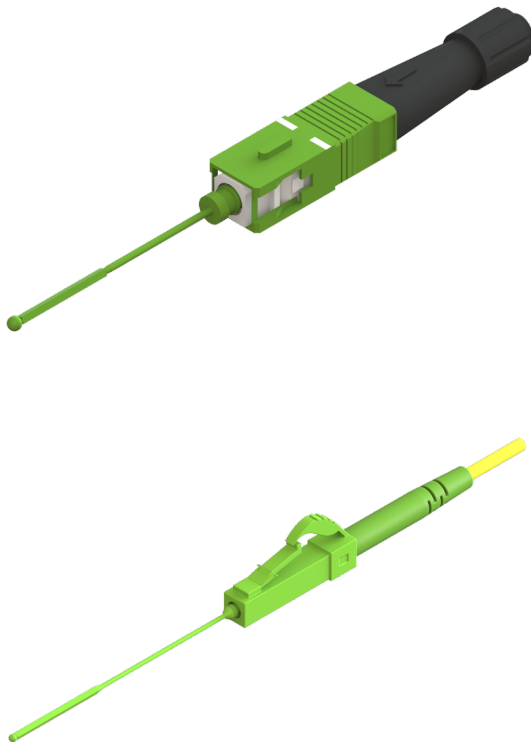
FCPF-XXX-X-X-X

CONECTORES INSTALABLES EN CAMPO

Los conectores pre-pulidos MEXFO SERV® son una excelente solución para terminación de fibra óptica e instalación en campo. Colocar un conector a un cable de fibra nunca había sido tan sencillo.

Totalmente compatibles con la fibra estándar Monomodo y Multimodo, cuentan con un diseño que hace que su ensamble se realice en minutos con el uso de una empalmadora. Con los pre-pulidos ya no es necesario utilizar pegamentos evitando así los procesos de pulido.

Son ampliamente utilizados en redes FTTx, se encuentran disponibles en diferentes tipos de conectores.



APLICACIONES

- Redes de telecomunicaciones.
- Transferencia de datos.
- CATV.
- LAN/WAN.
- Equipos de redes ópticas.
- Distribución de fibra óptica.
- FTTX.

CARACTERÍSTICAS GENERALES

- Rápida y fácil terminación en campo, en menos de 2 minutos.
- No utiliza pegamentos.
- No requiere proceso de pulidos.
- Conformado por tres sub ensambles.
- Disponibles para SM y MM.
- Disponibles en pulidos APC y UPC.
- Método de unión mecánico.
- Medidas: 50x9x9.
- Pérdida menor al prepulido convencional.

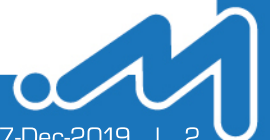
NORMAS

- GR-326 CORE
- UL94V-0



CARACTERÍSTICAS GENERALES DEL PRODUCTO

ESPECIFICACIONES			
	MONOMODO		MULTIMODO
Pulido	UPC	APC	UPC
Tipo de fibra	SM 9/125		OM1, OM2, OM3, OM4
Perdida por inserción	0.2dB (máx 0.3dB)		
Perdida por retorno	50dB	60dB	-
Resistencia a la tracción	34.3N (3.5 kg/f) para fibra 900um, 60N (6.1 kg/f) para 2mm, 3mm, cable plano FTTX		
Tipo de cable	900 um, 2..0, 3.0, cable plano FTTX (2 y 3mm)		
Durabilidad	500 ciclos a 0.2dB		
Rango de temperatura	-40°C ~ 85°C		



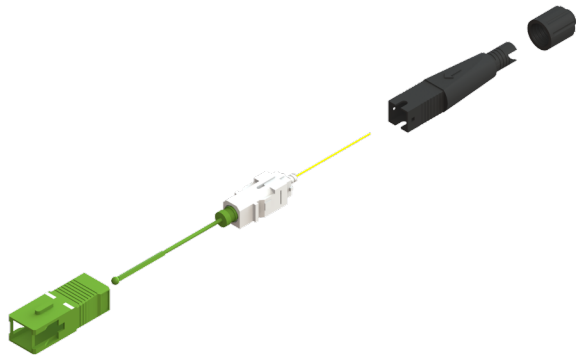


Fig. 1 Conector prepulido por fusión SC explosionado.



Fig. 2 Conector prepulido por fusión FC explosionado.

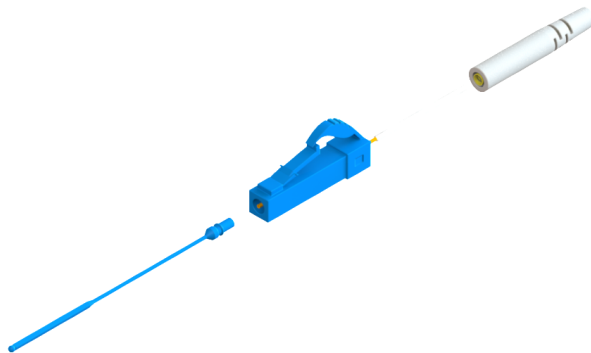


Fig. 3 Conector prepulido por fusión LC explosionado.

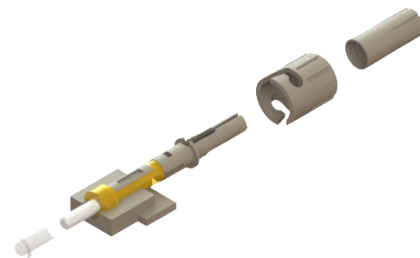


Fig. 2 Conector prepulido por fusión ST explosionado.

DIMENSIONES

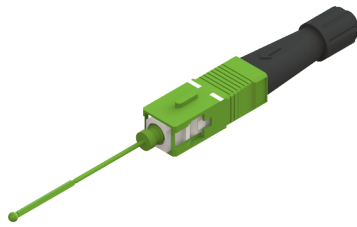


Fig. 4 Conector prepulido por fusión SC

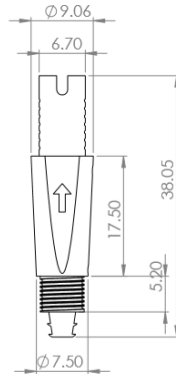


Fig. 5 Cuerpo interno.

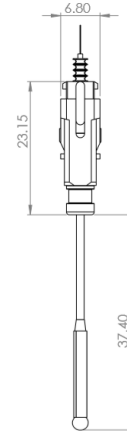


Fig. 6 Tapa y parte interna.

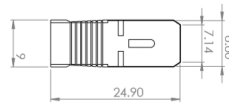


Fig. 7 Cuerpo .

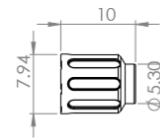


Fig. 8 Tapon trasero.

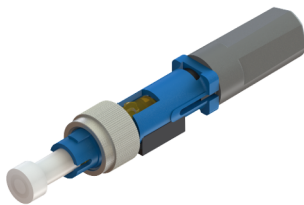


Fig. 9 Conector prepulido por fusión FC

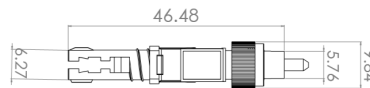


Fig. 10 Cuerpo interno y tapa

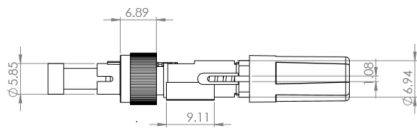
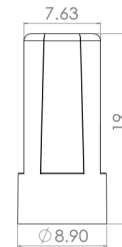


Fig.11 Cuerpo interno tapa frontal y trcera.

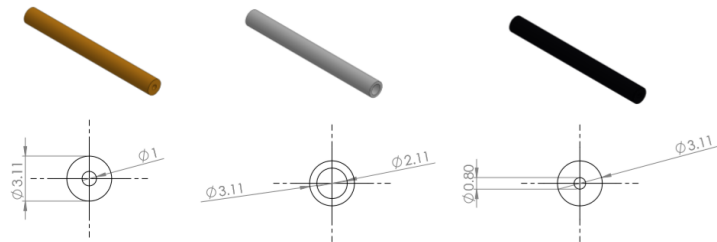


Fig. 12 Tubos.



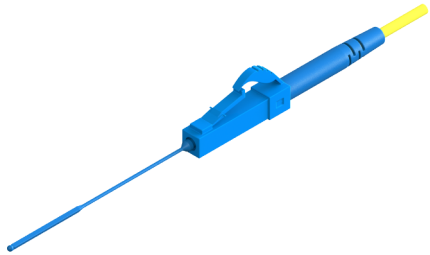


Fig. 13 Conector prepulido por fusión LC

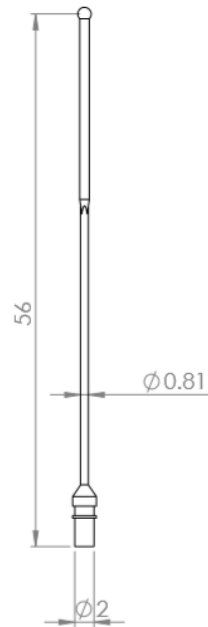


Fig. 14 Tapa.

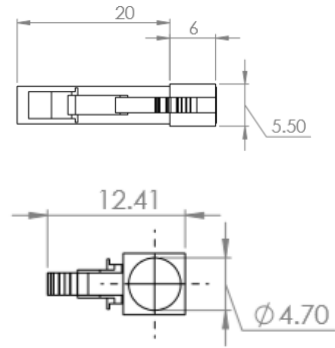


Fig. 15 Cuerpo.

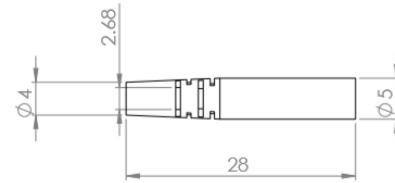


Fig. 16 Bota.

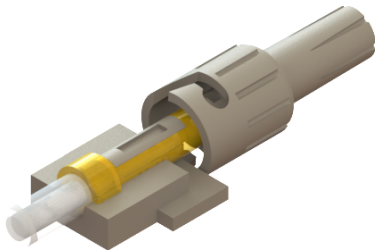


Fig. 17 Conector prepulido por fusión ST

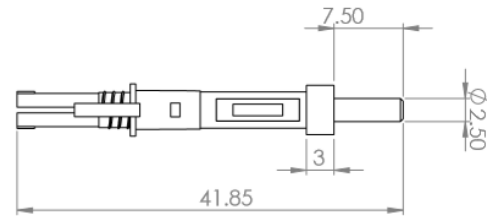


Fig. 18 Cuerpo interno.

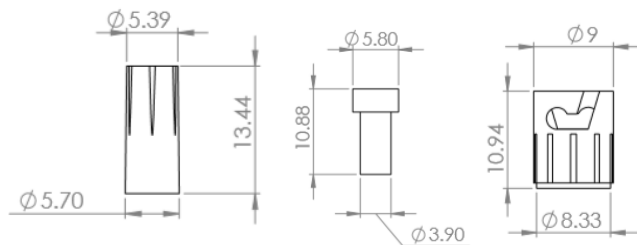
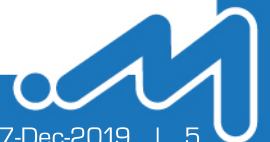


Fig. 19 Tapas.



EMBALAJE Y ESTIBADO

TIPO DE EMPAQUE	
Individual	Conector desensamblado en blíster plástico de 116x33x11mm dentro de bolsa plástica de 143x77mm (9.1gr).
Empaque en caja	50 empaques individuales dentro de caja de cartón de 170x120x115mm.
Caja máster	12 empaques de 50 piezas dentro de caja de cartón MEXFO03 de 623x318x278mm.



Fig. 20 Presentación individual

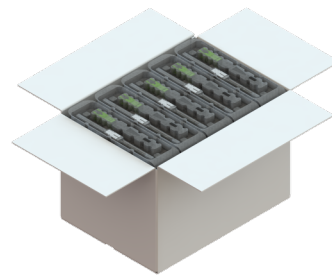


Fig. 21 Caja de cartón con 50 conectores

Nota: Imágenes ilustrativas

TIPO DE ESTIBADO	
Tarima	Tarima estándar de 1x1.2 mts.
Capacidad máx.	5 camas con 4 cajas máster cada una, con un total de 20 cajas por tarima, protegidas con emplaye esquineros y flejes.

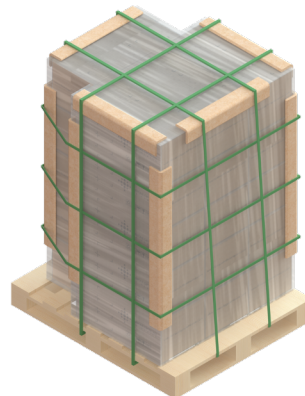


Fig. 22 Estibado

CONFIGURACIÓN

CONECTORES PREPULIDOS POR FUSIÓN

FCPF - **XX**X - X - X - S

XX - TIPO DE CONECTOR

SC - Conector SC
LC - Conector LC
FC - Conector FC
ST - Conector ST

X - TIPO DE PULIDO

A - APC
U - UPC

X - TIPO DE CABLE

9 - 900um
2 - 2mm
3 - 3mm
F - FTTX (solo SC)

X - TIPO DE FIBRA

A - SM G.652D (62.5/125UM)
B - MM OM1 (62.5/125UM)
C - MM OM2 (50/125UM)
D - MM OM3 Aquaoptimax optimizada (50/125UM)

