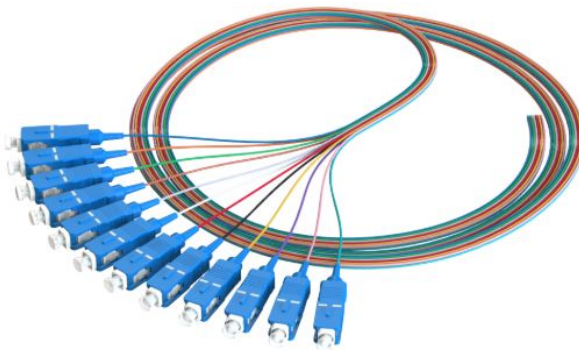


## PIGTAILS 900UM

PT-09-XXX-XXXXX-X-S-XX

Los Pigtailes Ópticos de MEXFO SERV® están diseñados para aplicaciones que requieren una conexión segura y de alto rendimiento mediante empalme por fusión o mecánico. Ofrecen bajas pérdidas por inserción y excelentes valores de retorno, garantizando una transmisión estable y confiable en redes de telecomunicaciones y datos.

Fabricados bajo estrictos estándares de calidad y en cumplimiento con las normativas internacionales, los pigtailes de MEXFO SERV® están disponibles en una amplia variedad de configuraciones de conector, tipos de cable y fibras, adaptándose a cualquier necesidad del proyecto.



**Nota:** Imágenes ilustrativas

## APLICACIONES

- **Redes de telecomunicaciones:** Parcheo y empalme para asegurar conexiones fiables y óptimas.
- **Aplicaciones interiores:** Instalaciones dentro de edificios y centros de datos para gestión eficiente de la fibra.
- **FTTX:** Soluciones para la distribución de fibra desde planta interna hacia planta externa.
- **Conversión de planta interna a planta externa:** Transición segura y estandarizada para redes de fibra óptica en infraestructura mixta.

## CARACTERÍSTICAS GENERALES

- **Variedad de configuraciones:** Disponible en varios tipos de conectores.
- **Longitudes:** Disponibles desde 1 hasta 5 metros para mayor flexibilidad en la instalación.
- **Código de colores:** Conforme a la norma TIA/EIA-598-B para identificación clara de fibras.
- **Tubo apretado:** Proporciona protección adicional a la fibra y facilita el manejo.
- **Easy strip:** Facilita la preparación y empalme.

## NORMAS

- RoHS
- IEC 61300-3-35
- GR-326\*



## USO DEL PRODUCTO



Fig. 1: Imagen Ilustrativa de la aplicación

PRODUCTOS RELACIONADOS			
No.	CÓDIGO	DESCRIPCIÓN	IMAGEN
1	FCL-CAS	FCL-CAS LIMPIADOR DE CONECTORES CASSETTE 1.25MM 2.5 MM	 
2	FD-1UHD-EMP	DISTRIBUIDOR 1U ALTA DENSIDAD VACIO	 
3	FTB-02C	CAJA TERMINAL CHALUPA PARA 2 ACOPLADORES VACIA	 
4	FK-EF-330	EMPALMADORA SERIE O	 

Nota: imágenes ilustrativas

## CARACTERÍSTICAS GENERALES DEL PRODUCTO

ESPECIFICACIONES CONECTORES MONOMODO									
	UPC (ULTRA CONTACTO FÍSICO)					APC (CONTACTO FÍSICO ANGULADO)			
TIPO DE CONECTOR	SC	FC	ST	E2000	LC	SC	FC	E2000	LC
Pérdida de inserción (1310nm Y 1550nm)	0.20 dB Máximo			0.30 dB Máx	0.20 dB Máx	0.20 dB Máximo		0.30 dB Máx	0.20 dB Máx
Pérdida de retorno (1310nm y 1550nm)	55 dB Mínimo			50 dB Mín	55 dB Mínimo	65 dB Mínimo		60 dB Mín	65 dB Mínimo
Altura de fibra	+50 nm / -125 nm					+50 nm / -125 nm			
Apex Offset (Centro de la fibra)	≤ 50µm					≤ 50µm			
Radio de Curvatura	7 - 25mm					7~25mm			
Ángulo	N/A					8° ±0.3°			
Tipo de Férula	Cerámica (Zirconia)					Cerámica (Zirconia)			
Diámetro de Férula	2.5mm			1.25mm		2.5mm		1.25mm	
Temp. Operacional	-40°C ~ 75°C								
Durabilidad	500 conexiones / Desconexiones por conector								
ESPECIFICACIONES POR TIPO DE FIBRA									
TIPO DE FIBRA	G652.D		G657.A1		G657.A2		G657.B3		
Diámetro del núcleo(µm)	8.8~ 9.6		8.4~9.2 9.3~10.3		8.8~9.6 9.9~10.9		8.8~9.2 9.8~10.38		
Longitud de onda Operacional (nm)	1310/1550								
Atenuación máxima *(dB/km)	≤0.36/≤0.25								
Serie Waveoptics®	A		T		E		N		
<b>NOTA:</b> *Atenuación Máxima después del proceso de extrusión.									

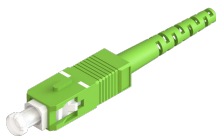


Fig. 1: Conector SC



Fig. 2: Conector FC



Fig. 3: Conector ST



Fig. 4: Conector LC



Fig. 5: Conector E-2000

**ESPECIFICACIONES CONECTORES MULTIMODO**

UPC (ULTRA CONTACTO FÍSICO)				
TIPO DE CONECTOR	SC	FC	ST	LC
Pérdida de inserción (850nm y 1300nm)	≤ 0.2 dB			
Pérdida de retorno (850nm y 1300 nm)	≤ -55dB			
Tipo de Férula	Cerámica (Zirconia)			
Diámetro de Férula	2.5mm			1.25mm
Durabilidad	500 conexiones / Desconexiones por conector			

**NOTA:** \*La pérdida en cada ensamble óptico a 850 nm y 1300 nm variará dependiendo de la distancia del cable.

**ESPECIFICACIONES DE FIBRA MULTIMODO**

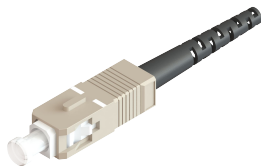
TIPO DE FIBRA	OM1	OM2	OM3	OM4
Diámetro del núcleo (µm)	62.5	50	62.5	50
Longitudes de onda proporcionales	850/1300			
Ancho de banda (MHz*Km)*	600/200	1200/600	1500/500	3500/500
Long. de línea máx. Trans. 10G BASE IEEE 802.3 ae (m)	65	110	300	550
Atenuación máxima *(dB/km)	≤ 3.5 a 850 nm ≤ 1.5 a 1300 nm		≤ 2.3 a 850 nm y ≤ 0.6 a 1300 nm	
Serie Waveoptics®	B	L	M	P

**NOTA:**

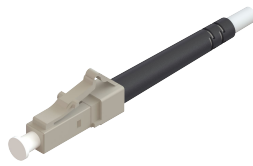
\*Medición del ancho de banda OFL (overfilled launch o inyección saturada).

\*\* Transmisiones 1GB/s a 850nm basado en protocolo IEEE 802.3z.

\*\*\* Transmisiones 10GB/s a 850nm basado en protocolo IEEE 802.3ae. Las fibras Truebend son fibras insensible a las curvaturas MBR 7.5mm



**Fig. 6:** Conector SC



**Fig. 7:** Conector LC



**Fig. 8:** Conector FC



**Fig. 9:** Conector ST

ESPECIFICACIONES	
CONFIGURACIÓN POR DIÁMETROS DE CABLE	900µm
Diámetro de fibra con recubrimiento de acrilato (µm)	245 ± 5
Diámetro de tubo apretado (mm)	0.90 ± 0.05
Peso de cable (kg/km)*	0.9 ± 10%
Material de la cubierta	PVC OFNR
Máxima tensión de tracción corto /largo plazo (N)	6/3
Resistencia de aplastamiento dinámico / estático (N/10cm2)	500/100
Mínimo radio de curvatura dinámico / estático (cm)	20x OD / 10x OD

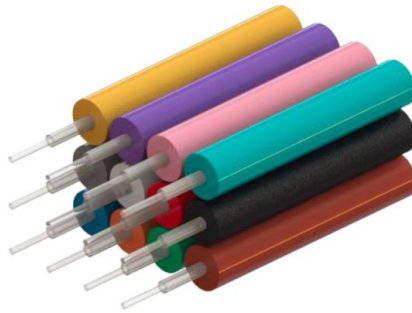
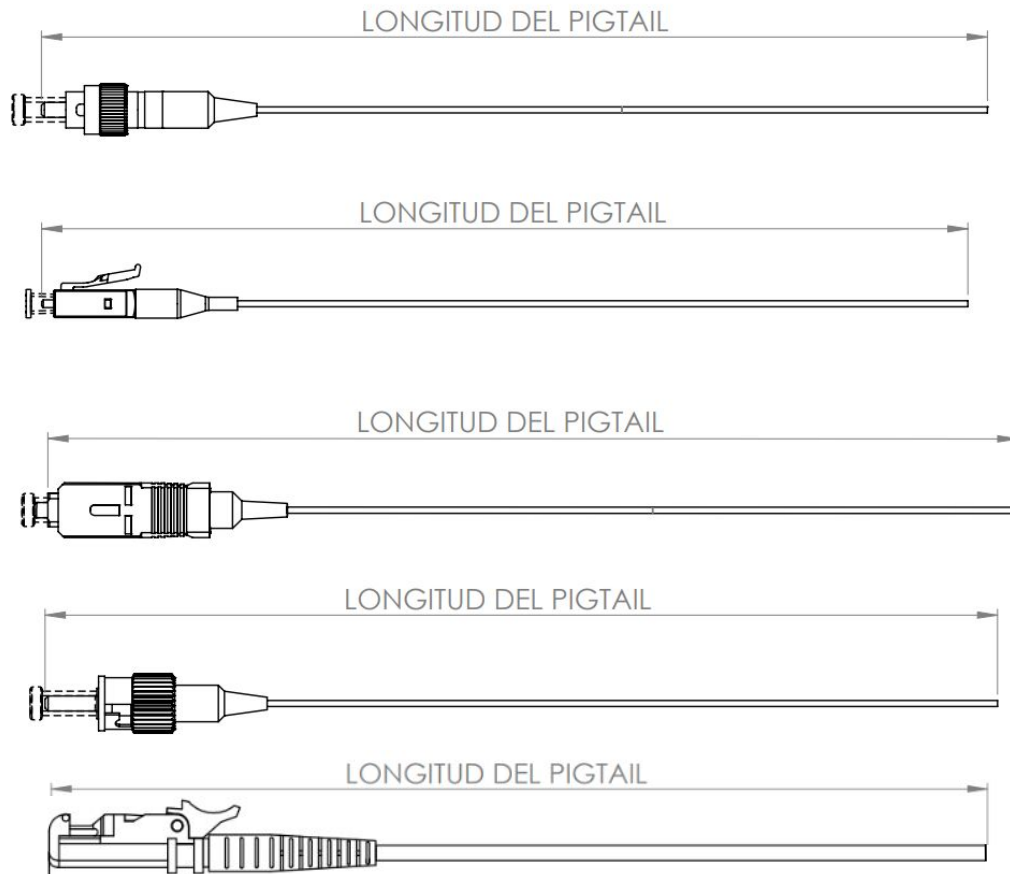


Fig. 9: Tubo apretado

## DIMENSIONES DEL PRODUCTO



**Nota:** Imágenes ilustrativas  
**Tolerancia:**  $\pm 2\%$

## ESTÁNDARES DE CALIDAD

Los ensambles ópticos monomodo simplex MEXFOSERV® son sometidos a distintas pruebas de calidad, para garantizar un producto de alta calidad.

- 4.4.1 (GR-326-CORE) - New Product Measurements
- 4.5.5 (GR-326-CORE) - End Face Geometry
- 4.4.2.1 (GR-326-CORE) - Thermal Age Test
- 4.4.2.2 (GR-326-CORE) - Thermal Cycle Test
- 4.4.2.3 (GR-326-CORE) - Humidity Aging Test
- 4.4.3.2 (GR-326-CORE) - Flex
- 4.4.3.3 (GR-326-CORE) - Twist
- 4.4.3.4 (GR-326-CORE) - Proof
- 4.4.3.5 (GR-326-CORE) - Transmission With Applied Tensile Load
- 4.4.3.7 (GR-326-CORE) - Impact Test
- 4.4.3.8 (GR-326-CORE) - Durability

**Nota:** De requerir las pruebas de inspección final y geometría impresas, éstas tienen un costo extra, de ser así hacérselo saber a su ejecutivo de ventas.



## EMBALAJE Y ESTIBADO

### EMPAQUE INDIVIDUAL



	A	B	AJUSTE
BOLSA ZIPPER INDIVIDUAL	3 Pulgadas	5 Pulgadas	Para longitudes de 31 cm a 5m

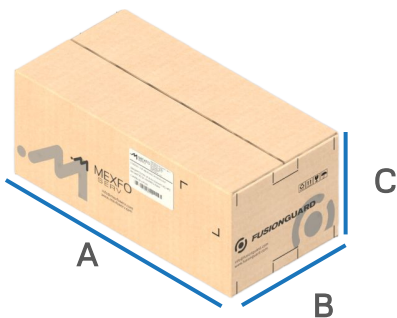
### EMPAQUE EN BLÍSTER



	A	B	AJUSTE
BLÍSTER PLÁSTICO INDIVIDUAL	178 mm	223 mm	Para 6 y 12 fibras

**Nota:** Tolerancias  $\pm$  5%

### CAJA AGRUPADORA



	A	B	C
CAJA DE CARTÓN	608 mm	308 mm	258 mm

AJUSTE	CANTIDAD POR CAJA	PESO NETO
1 Fibra (Empaque individual)	400 Pzas	3.5 ~4.14 Kg
6 Fibras (Empaque en blíster)	50 Pzas	2.2 ~ 3.4 Kg
12 Fibras ( Empaque en blíster)	50 Pzas	3.5 ~ 5.3 Kg

**Nota:**

Tolerancias dimensionales y de peso:  $\pm$  5%  
El tamaño de la caja puede variar dependiendo de la longitud de los ensambles.



## CONFIGURACIÓN

## PIGTAILS 900 UM

PT-09-**XXX**-XXXX-X-S-XXXX - TIPO DE CONECTOR

SC - Conector SC  
FC - Conector FC  
ST - Conector ST  
LC - Conector LC  
E2 - Conector E2000

X - TIPO DE PULIDO

A - Pulido Angulado APC  
U - Pulido Ultra Físico UPC

XXXX - LONGITUD DEL CABLE

0100 - 1 metro  
0200 - 2 metros  
0500 - 5 metros

X - TIPO DE FIBRA

A - SM G652.D  
T - SM G657.A1  
E - SM G657.A2 BLUEKING  
N - SM G657.B3 BLUEKING ELITE  
B - MM OM1 62.5/125  
L - MM OM2  
M - MM OM3  
P - MM OM4

PT-09-XXX-XXXX-X-S- **XX**XX - CANTIDAD/COLOR

06 - 6 Colores  
12 - 12 Colores  
BL - Azul  
OR - Naranja  
GE - Verde  
BR - Café  
GR - Gris  
WH - Blanco  
RD - Rojo  
BK - Negro  
YE - Amarillo  
PU - Violeta  
PK - Rosa  
AQ - Aqua

**Notas:**

- Conector E2000 configurable solo para fibra monomodo
- Para configuración de 6 fibras se toman los colores del 1 al 6, en caso de requerir otros, contacte a su ejecutivo de ventas



## \ NOTAS DEL USUARIO

