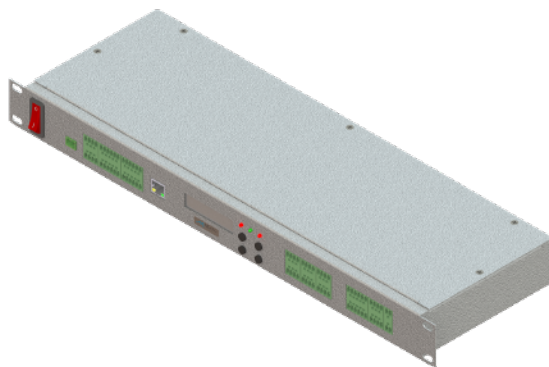


# SISTEMA DE MONITOREO Y CONTROL 01U DC 48V

FGE-MOCU-01U-DC-48V  
MONITOREO Y SENSORES

La línea de productos MEXFOSERV® para distribución de fibra óptica, está diseñada con calidad e ingeniería ofreciendo una excelente solución para cada necesidad de integración y administración de enlaces.

La Unidad de Monitoreo del Ambiente FGE-MOCU-01U-DC-48V cuenta con los mas altos estándares de calidad es un dispositivo que se usa para monitorear las condiciones del ambiente de trabajo dentro de la sala de telecomunicaciones o sala de energía

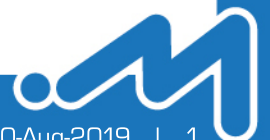


## APLICACIONES

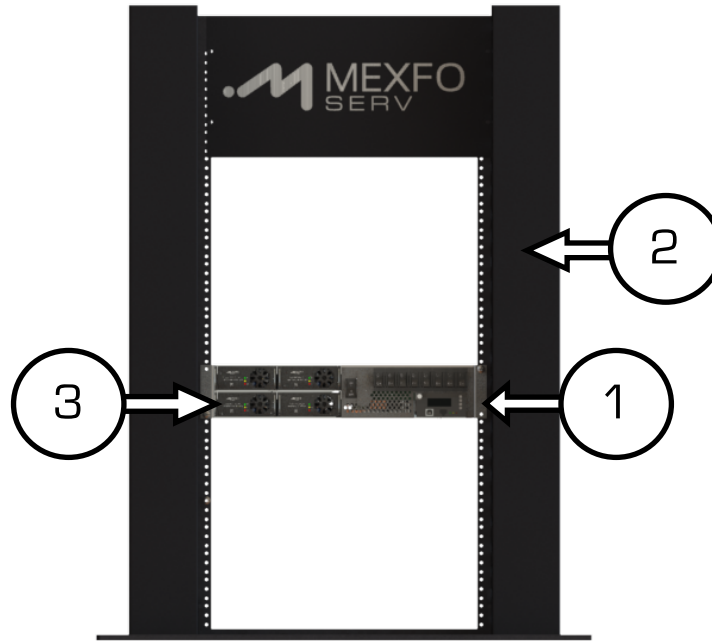
- Monitoreo de condiciones de trabajo
- telecomunicaciones o cuarto de energía

## CARACTERÍSTICAS GENERALES

- Alta confiabilidad
- Doble núcleo para procesamiento
- Auto gestión y auto corrección
- Múltiples modos de comunicación
- Compatible con método de comunicación RS485 / RS232 / Ethernet



APLICACIÓN



PRODUCTOS RELACIONADOS

PRODUCTOS RELACIONADOS			
No.	CÓDIGO	DESCRIPCIÓN	RENDER
1	FGE-MOCU-01U-DC-48V	SISTEMA DE MONITOREO Y CONTROL 01U DC 48V	 
2	FGX-XXX-XXX-XXXX-XXX	GABINETE PARA RED	 
3	FGE-RECT-48V-X.XKW-XX	RECTIFICADOR MODULAR	 
	FDVO-XU	ORGANIZADORES VERTICALES	 

## CARACTERÍSTICAS GENERALES DEL PRODUCTO

La Unidad de Monitoreo del Ambiente FGE-MOCU-01U-DC-48V utiliza el procesamiento de doble núcleo y La fuente de alimentación utiliza el módulo DC/DC. El canal de medición, la fuente de alimentación y las interfaces de comunicación están aislados eléctricamente, por lo que la unidad de monitoreo tiene una alta confiabilidad.

El diseño de control tiene funciones de autogestión y autocorrección. La unidad de monitoreo FGE-MOCU-01U-DC-48V admite el método de comunicación RS485 / RS232 / Ethernet. Con las interfaces de comunicación, puede realizar muchos tipos de modos de comunicación, como comunicación punto a punto, comunicación punto a multipunto, comunicación remota inalámbrica, que puede satisfacer la necesidad de varias redes de sistemas.

- Tres modos de control para salidas digitales: salida manual, control remoto de comunicación serial, control automático.
- Función de consulta y almacenamiento de registros diarios: registros diarios de consultas recientes de 180 días, incluidos los más altos, los más bajos, la temperatura promedio de todos los días, las horas de inicio del aire acondicionado, la duración del tiempo de operación, el evento de alarma diaria, etc.
- Interfaz de comunicación RS232 o RS485;



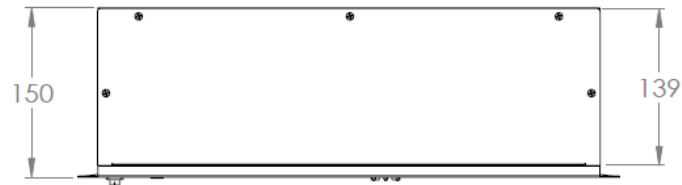
**Fig. 1** Muestra el panel de control de la unidad de monitorización ambiental. Incluye una pantalla LCD, cuatro botones de operación, tres luces indicadoras de trabajo, múltiples puertos de cableado y un interruptor de fuente de alimentación.

**ESPECIFICACIONES DEL PRODUCTO**

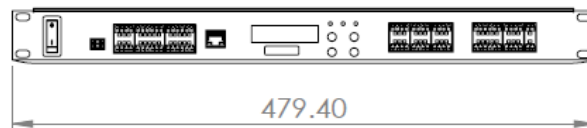
ESPECIFICACIONES TÉCNICAS	
Entrada analógica	Once entradas, Cuatro entradas especialmente para la medición de temperatura y humedad, las otras siete son entradas analógicas universales
Entrada digital	ocho entradas, una entradas especial para la detección de energía de la red pública (entrada de 220 VCA), las otras siete son entradas digitales universales, función redefinible
Salida digital	10 salidas, salidas digitales universales redefinibles
Rango de medición de temperatura	Rango de medición de temperatura: $-50\text{ }^{\circ}\text{C} \sim 85\text{ }^{\circ}\text{C}$ , precisión $0.1\text{ }^{\circ}\text{C}$ . Precisión de medición de humedad $\pm 4\%$
Rango de voltaje de funcionamiento	$36\text{VDC} \sim 72\text{VDC}$
Rango de temperatura de funcionamiento	$-20\text{ }^{\circ}\text{C} \sim 80\text{ }^{\circ}\text{C}$ ;
Consumo de energía	$< 10\text{ W}$



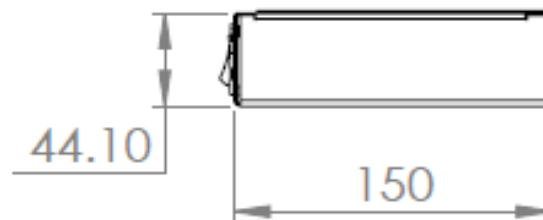
## DIMENSIONES DEL PRODUCTO



**Fig. 2** Vista superior

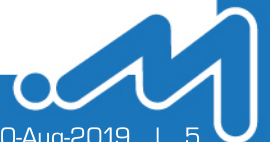


**Fig. 3** Vista frontal



**Fig. 4** Vista lateral

**Nota:** (Medidas en CM, Tolerancias de  $\pm 1$  CM )



## NOTAS DE USUARIO

