

## GABINETE DE EMPALME PARA PARED 612 EMPALMES 88 X 76

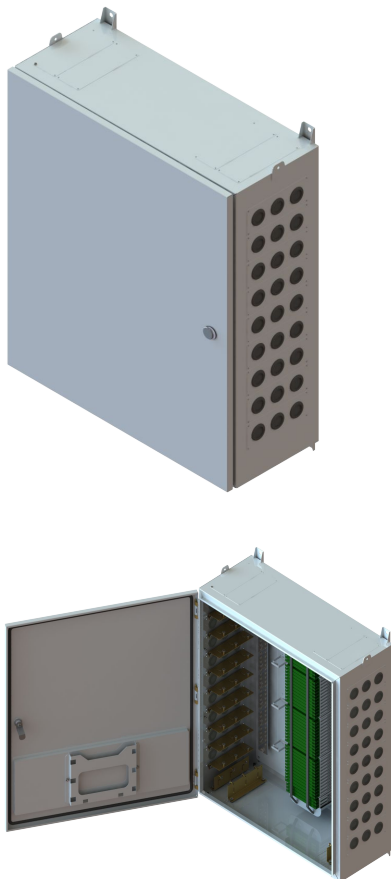
FGI-88X76-612E

### GABINETE INTERIOR PASIVO

Los gabinetes de empalme MEXFOSERV están diseñados para almacenar empalmes de fibra óptica entre los cables entrantes de la planta exterior y los cables de construcción. Las características del gabinete incluyen soportes extraíbles para el montaje de cables, los cuales aceptan hasta tres cables, y cuenta con abrazaderas para el alivio de tensión y puesta a tierra de cables metálicos. Soportes de limitación para la flexión de la fibra y anillos de retención que protegen, enrutan y organizan la fibra.

Este gabinete se adapta a conectores de cable herméticos a la humedad o sellos para los orificios de cables.

Su diseño compacto lo hace ideal para su uso en aplicaciones industriales.



### APLICACIONES

- Redes de telecomunicaciones
- Transferencia de datos
- Aplicaciones en interiores

### CARACTERÍSTICAS GENERALES

- Está equipado con herrajes para montaje en pared y orificios de piso para montaje en tierra.
- Apropiado para tamaños de cables de 18-25mm o cables de 7.7-10mm.
- Puede acomodar hasta 51 piezas de bandejas de empalme y 51 unidades de cable para exteriores en total.
- Incluye 18 paneles además, cada panel tiene 3 orificios y 54 soportes de abrazaderas para cable.
- Las partes de los paneles se pueden quitar individualmente.
- Construcción de acero con estantes de trabajo y portadocumentos.
- Cuenta con un bus para conexiones a tierra.
- Cuenta con una puerta removible, con cerradura



## APLICACIÓN

## PRODUCTOS RELACIONADOS

PRODUCTOS RELACIONADOS			
Nº	CÓDIGO	DESCRIPCIÓN	IMAGEN
1	FOSPC-096-F-SJAD	CABLE DIELECTRICO MULTITUBO 72 FIBRAS SM G652D	 
2	FK-EF-320	EMPALMADORA DE ALINEACIÓN POR NÚCLEO	 
3	OTDR-S20C/X-VPSI	OTDR SM 1310/1550/1625NM 38/37/37DB VPSI FCU	 
4	FM-FO-ME-60-15	MANGA DE EMPALME 60MM GUIA DE 1.5MM PAQ. 50 PIEZAS	 

## CARACTERÍSTICAS GENERALES DEL PRODUCTO

La versión estándar está equipada con: bandejas de empalme directo y anillos de goma de sellado.

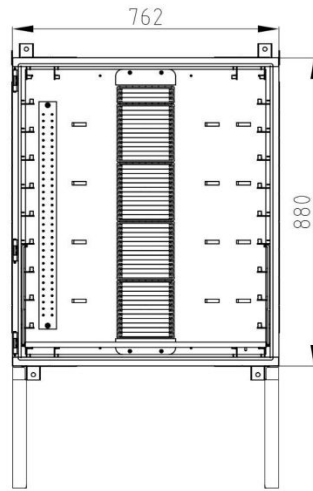
Las versiones opcionales pueden contener: estante de trabajo, soporte de documentos y glándulas para cable..

ESPECIFICACIONES DEL GABINETE	
Dimensiones (mm)	762x880x305 (mm)
Protección	IP20
Material	Acero laminado en frío
Terminado superficial	Polvo pintado según sea necesario
Instalación	Montado en el suelo o en la pared
Capacidad de charolas	51 charolas
Configuración	Mesa de trabajo, Portadocumentos, Bandejas de empalme directo, anillo de goma para sellado, glándulas para cable.
Capacidad de empalmes	612 empalmes
Glandula de cable	PG29
Temperatura de operación	-40°C ~ +55°C
Humedad	≤90% (a 30°C)
Presion del aire	70 Kpa ~ 101 Kpa (Aproximadamente 0m ~ 5000m de altitud)

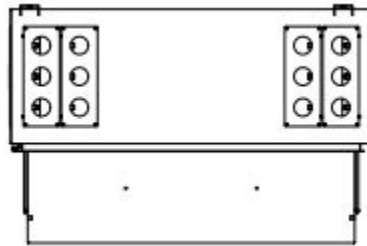
ACCESORIOS	
4 taquetes para concreto para su instalación en pared	18 placas con 3 orificios.
54 glandulas PG29	51 charolas



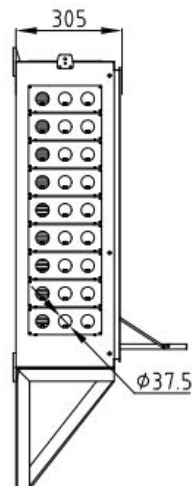
**DIMENSIONES DEL PRODUCTO**



**Fig. 1** Vista frontal

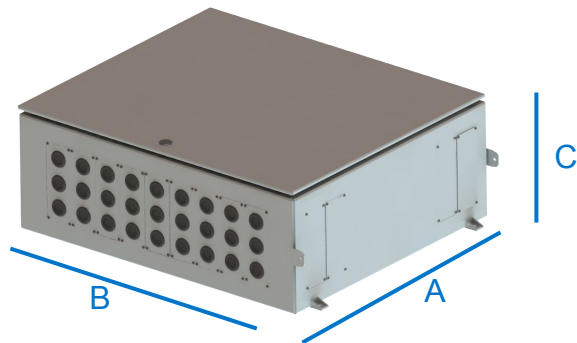
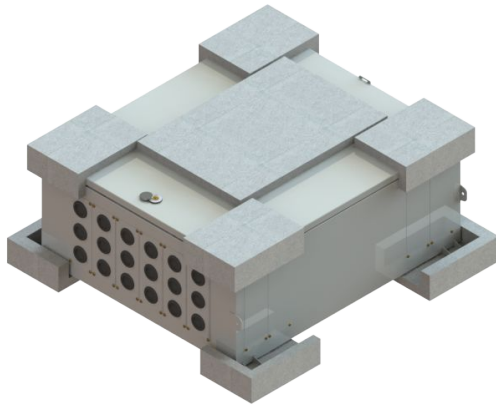


**Fig. 2** Vista superior

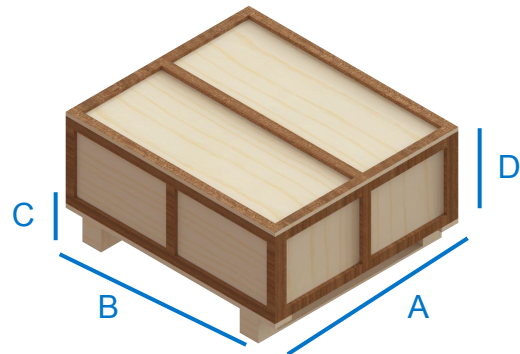


**Fig. 3** Vista lateral



**EMBALAJE Y ESTIBADO**


Contenido	A (mm)	B (mm)	C (mm)	Peso (Kg)
1 Gabinete	762	880	305	55



Contenido	A (mm)	B (mm)	C (mm)	D (mm)	Peso (Kg)
1 Gabinete	880 +/- 5CM	1030 +/- 5CM	90 +/- 5CM	490 +/- 5CM	78 Kg +/- 10%

**CONFIGURACIÓN**

CODIGO	
FGI-88X76-612E	GABINETE DE EMPALME PARA PARED 880MM X 762MM 612 EMPALMES



## \ NOTAS DEL USUARIO

