

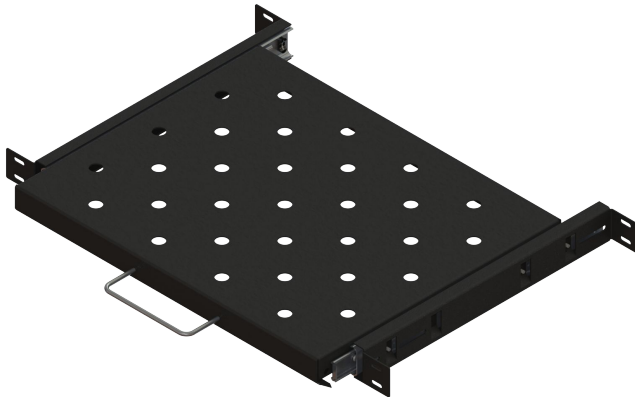
## CHAROLA DESLIZABLE

FGI-CHD-19-1U

La charola deslizable para rack de 19", es una solución práctica para la organización y soporte de accesorios dentro de gabinetes y racks de telecomunicaciones. Su diseño extraíble con rieles metálicos permite deslizar la charola hacia el frente, facilitando el acceso a los equipos y simplificando labores de instalación, mantenimiento o ajustes, sin necesidad de desmontarla del rack.

## APLICACIONES

- Redes de telecomunicaciones
- Transferencia de datos
- LAN/ WAN
- Aplicaciones en interior



## CARACTERÍSTICAS GENERALES

- **Diseño deslizable con rieles metálicos:** permite un acceso rápido y seguro a los equipos sin necesidad de desmontar la charola.
- **Compatibilidad universal 19":** cumple con normas internacionales (EIA-310D), asegurando instalación en cualquier rack o gabinete estándar.
- **Compacta y práctica (1U de altura, 36 cm de profundidad):** ideal para espacios reducidos o racks de poca profundidad.
- **Capacidad de carga de 20KG:** soporta equipos, accesorios y herramientas de uso frecuente en telecomunicaciones.

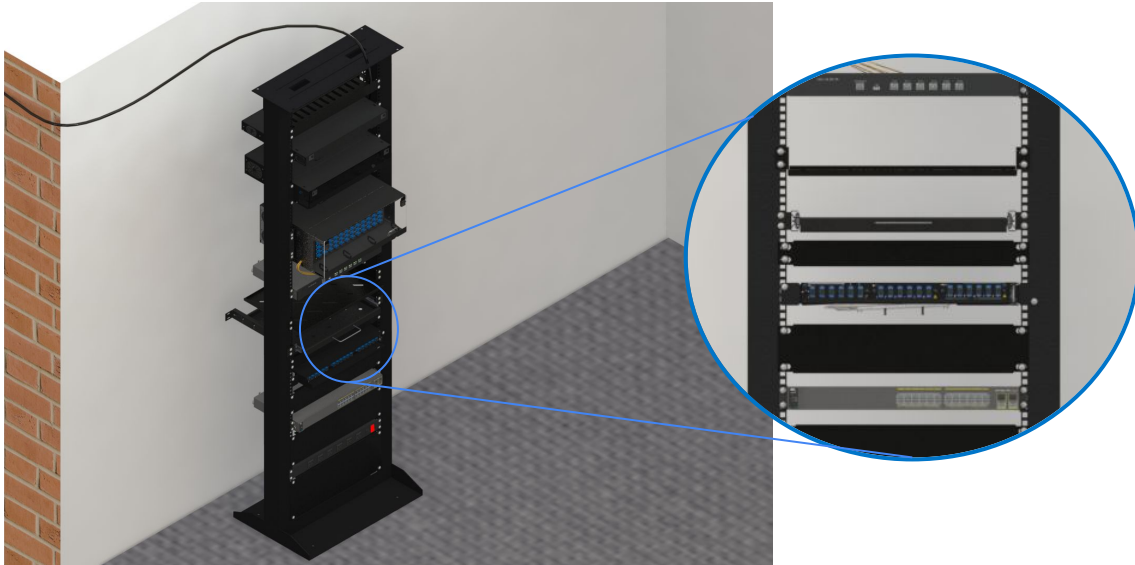
## NORMAS

- EIA-310.

**Nota:** Imágenes ilustrativas



## USO DEL PRODUCTO



### PRODUCTOS RELACIONADOS

CÓDIGO	DESCRIPCIÓN	IMAGEN	
FOR-19-45U-AC-N	RACK DE ACERO LAMINADO EN FRIO 7" X 19" 45U NEGRO RAL9005		
FJ-20-SCU-SCU-0300-A-S-I	JUMPER 2MM SC/UPC - SC/UPC SX 03M G652D OFNR SERIE I		
FGI-PC-19-XU	PANEL CIEGO		
FGI-OH-19-1U	ORGANIZADOR PARA GABINETE		

Nota: imágenes ilustrativas

## CARACTERÍSTICAS GENERALES DEL PRODUCTO

CARACTERÍSTICAS PANEL CIEGO	
Característica	1U
Unidades de rack	1 unidad de rack
Acabado	Pintura electrostática horneada
Color	Negro intenso RAL 9005
Material	Acero raldo en frio
Carga estatica	20KG

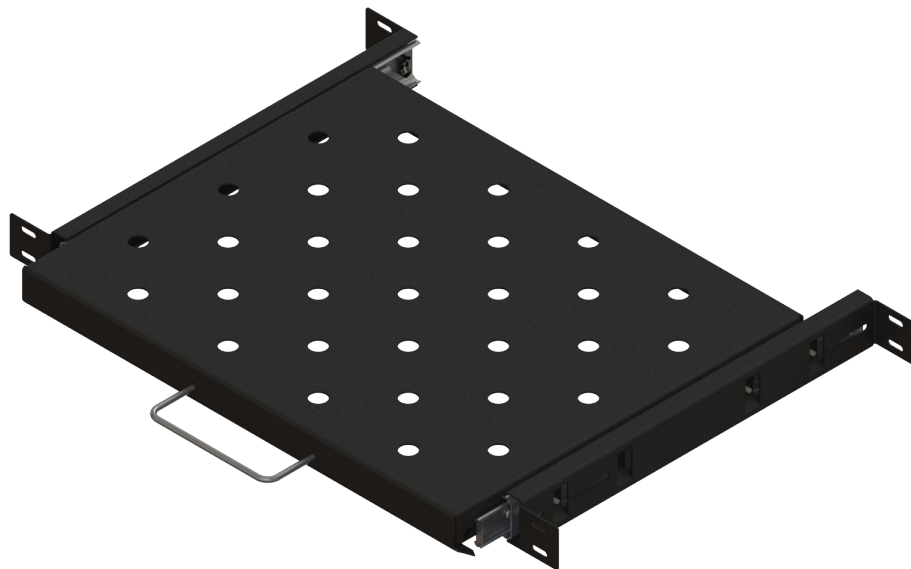


Fig. 1: Vista isometrica

### DIMENSIONES DEL PRODUCTO

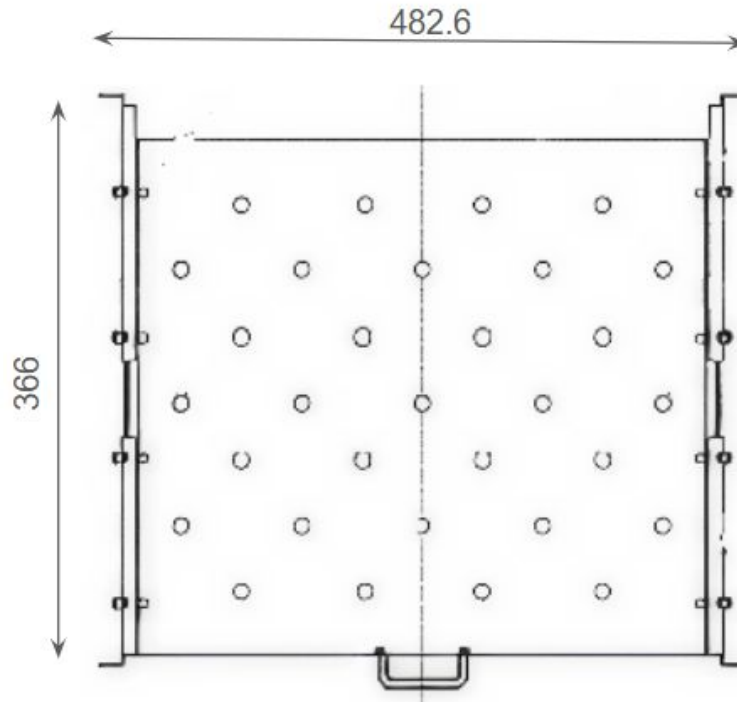


Fig. 2: Vista superior



Fig. 3: Vista frontal

**Nota:** Todas las medidas están en mm.  
La tolerancia es +/- 10 mm.  
Imágenes demostrativas



### EMBALAJE Y ESTIBADO

Empaque master					
Unidades de rack	Master	A	B	C	Peso (kg)
		Largo(cm)	Ancho(cm)	Alto (cm)	
1U	5 piezas por Caja	51.5	32	42	18.5 ±10%

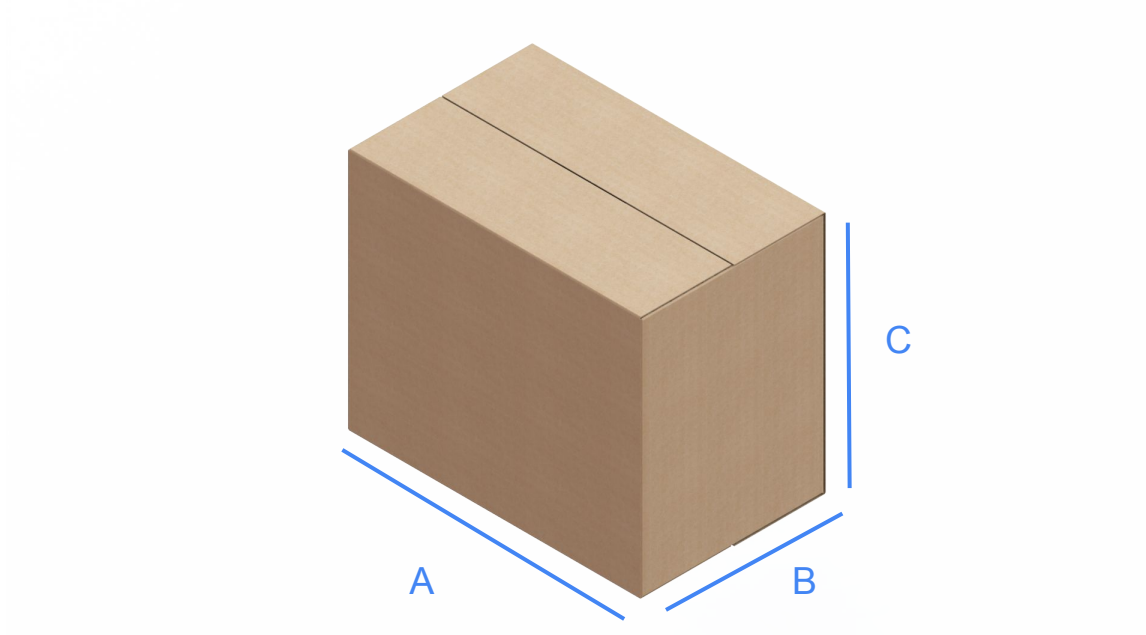


Fig. 3: Caja individual

Nota : imágenes ilustrativas  
Tolerancia ±10 mm

## EMBALAJE Y ESTIBADO

Empaque individual					
Unidades de rack	Estibado	A	B	C	Peso (kg)
		Largo(cm)	Ancho(cm)	Alto (cm)	
1U	24 cajas por Tarima	120	100	168	475 ±10%

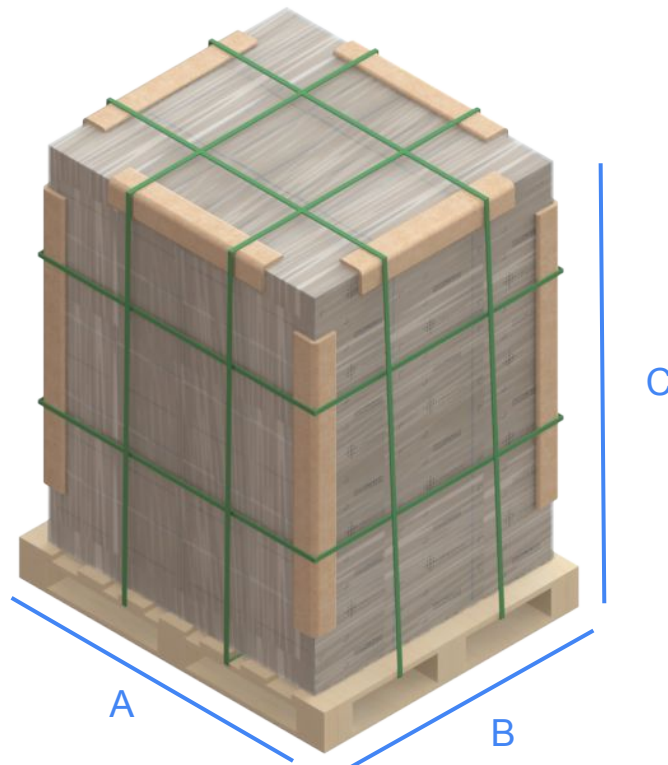


Fig. 4: Tarima

Nota : imágenes ilustrativas  
Tolerancia: ±50mm

## CONFIGURACIÓN

### DESCRIPCIÓN DEL PRODUCTO

FGI- CHD - 19 - 1U



## \ NOTAS DEL USUARIO

