

## JUMPERS MULTIMODO SIMPLEX

FJ-XX-XXX-XXX-XXXX-X-S-X

Los Jumpers Multimodo Simplex de **MEXFOSERV®** están diseñados para aplicaciones de transmisión de señal en fibra multimodo. Ofrecen bajas pérdidas por inserción y pérdidas de retorno optimizadas, asegurando una conectividad confiable para sus sistemas.

Fabricados bajo estrictos estándares de calidad y cumpliendo con las normativas internacionales, estos jumpers están disponibles en una amplia gama de conectores y longitudes personalizadas para adaptarse a sus necesidades específicas.



**Nota:** Imágenes ilustrativas

### APLICACIONES

- **Telecomunicaciones:** Interconexión de equipos activos, paneles de distribución óptica.
- **Redes de datos:** Centros de datos, Infraestructura FTTH.
- **Sistemas de video:** Equipos de transmisión de video y broadcasting.

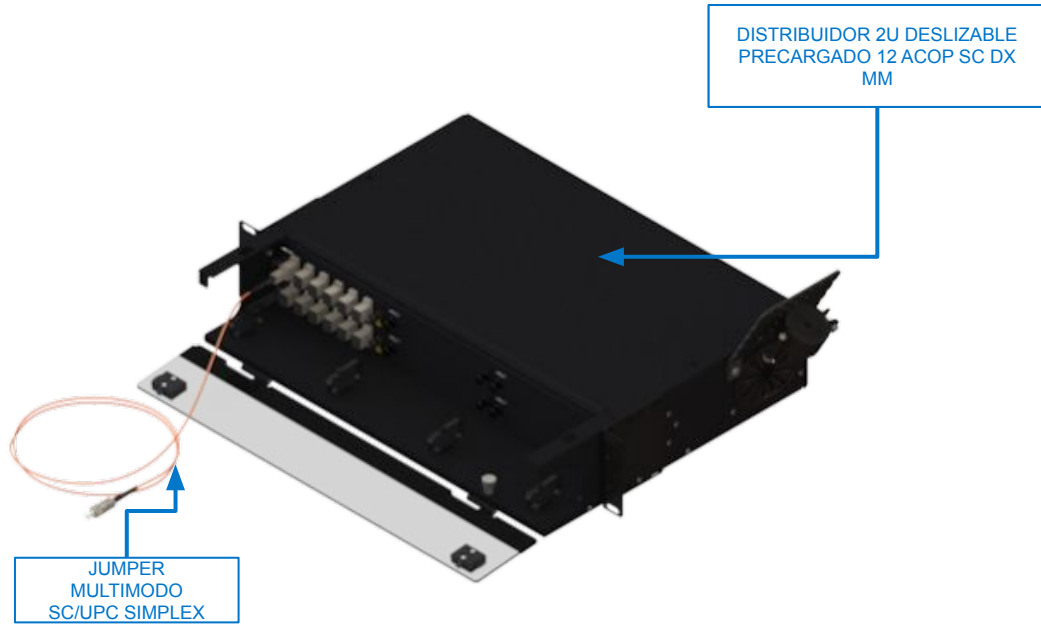
### CARACTERÍSTICAS GENERALES

- **Pérdida por inserción óptima:**  $\leq 0.35$  dB
- **Pérdida de retorno óptima:**  $\geq 35$  dB
- **Hechos a la medida:** Disponible en una gran variedad de longitudes, conectores, cubiertas, diámetros y fibras.
- **Número de serie individual:** Brinda una trazabilidad y gestión de inventario precisa.
- **Fibra Multimodo:** Ideal para aplicaciones de mayor ancho de banda y cortas distancias.
- **Configuración Simplex:** Transmisión de datos en una sola dirección.

### NORMAS/ESTÁNDARES

- ANSI/TIA-568-C.3
- IEC 61300-3-35
- GR-326-CORE\*
- RoHS





PRODUCTOS RELACIONADOS		
CÓDIGO	DESCRIPCIÓN	IMAGEN
FDP-2UD-12-SCU-B-S	DISTRIBUIDOR 2U DESLIZABLE PRECARGADO 12 ACOP SC SIMPLEX MM	
FCL-CAS	LIMPIADOR DE CONECTORES CASSETTE 1.25MM 2.5MM	
MGE-SFPP-10GBASE-SR-CS	MODULO GBIC SFP+ 10GBASE-SR (300M) CISCO COMP	
CMS-1000-SFP	CONVERTIDOR DE MEDIOS 1000BASE-TX A 1000BASE-X SFP	



Nota: Imágenes ilustrativas



## CARACTERÍSTICAS DE LOS JUMPERS MULTIMODO SIMPLEX

ESPECIFICACIONES DE LOS CONECTORES							
PARÁMETROS	UPC (ULTRA CONTACTO FÍSICO)						-
Tipo de conector	SC	ST	FC	LC	MU	E2000	MTRJ
Pérdida de inserción (850 nm y 1300 nm)	0.35 dB Máximo					0.40dB Máximo	0.35 dB Máximo
Pérdida de retorno (850 nm y 1300 nm)	35 dB Mínimo					40 dB Mínimo	45 dB Mínimo
Tipo de férula	Cerámica (Zirconia)						Termoplástica
Diámetro de Férula	2.5 mm			1.25 mm	2.5 mm		N/A
Temp. Operacional	-40° C ~ 75° C						
Durabilidad	500 conexiones / desconexiones por conector						

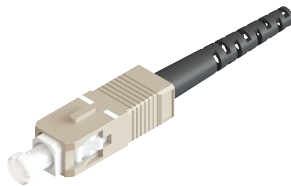


Fig. 1: Conector SC

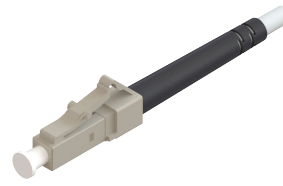


Fig. 2: Conector LC



Fig. 3: Conector FC



Fig. 4: Conector ST

Nota: Imágenes ilustrativas



ESPECIFICACIONES DEL CABLE			
CONFIGURACIÓN POR DIÁMETROS DE CABLE	1.6mm	2.0mm	3.0mm
Diámetro de fibra con recubrimiento de acrilato ( $\mu\text{m}$ )	245 $\pm$ 5		
Diámetro de tubo apretado (mm)	0.60 $\pm$ 0.05	0.9 $\pm$ 0.05	
Peso de cable (g/m)*	2.9	3.9	6.6
Temperatura Operacional	-20° C a 70° C		
Máxima tensión de tracción corto /largo plazo (N)	80/40	100/60	150/80
Resistencia de aplastamiento dinámico / estático (N/10cm <sup>2</sup> )	200/50	500/100	500/100
Mínimo radio de curvatura dinámico / estático (cm)	20x OD / 10x OD		

ESPECIFICACIONES POR TIPO DE FIBRA		
TIPO DE FIBRA	OM1	OM2
Diámetro del núcleo ( $\mu\text{m}$ )	62.5	50
Longitudes de onda proporcionales	850 / 1300	
Mínimo ancho de banda (MHz * Km)	200/500	500/500
Distancia enlace Gigabit Ethernet (m) a 850 nm	550/275	750/600
Distancia enlace 10 Gigabit Ethernet (m) a 850 nm	-	150
Serie Waveoptics	B	L

**Nota :** \* Medición del ancho de banda OFL (overfilled launch oinyección saturada). | \*\* Transmisiones 1GB/ s a850nm basado en protocolo IEEE802.3| \*\*\* Transmisiones 10GB/ s a850nm basado en protocolo IEEE802.3ae. | Las fibras Truebend son fibras insensible a las curvaturas MBR 7.5mm

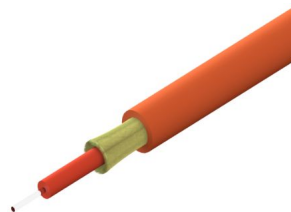
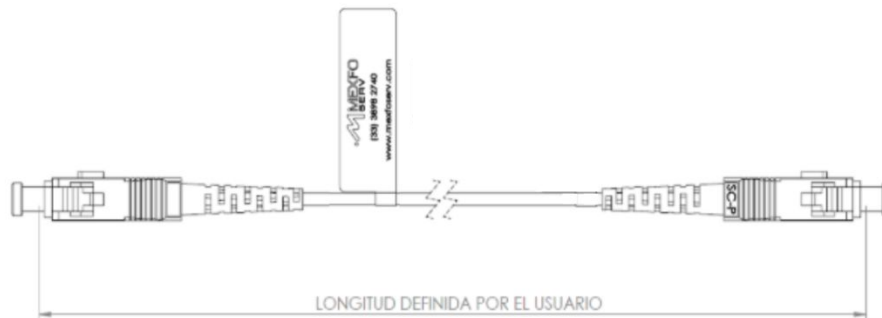


Fig. 5: Cable multimodo simplex

## DIMENSIONES



**Nota:** Las tolerancias para los jumpers son:

- <10m +0.10m/-0.0m
- >10m +10%m/-0.0m
- La longitud mínima en un jumper simplex es 0.15m
- Longitudes menores a 1.7m no tienen resultados de pérdida de retorno (RL)

## ESTÁNDARES DE CALIDAD

Los ensambles ópticos multimodo simplex MEXFOSERV® son sometidos a distintas pruebas de calidad, para garantizar un producto de alta calidad.

- 4.4.1 (GR-326-CORE) - New Product Measurements
- 4.4.2.1 (GR-326-CORE) - Thermal Age Test
- 4.4.2.2 (GR-326-CORE) - Thermal Cycle Test
- 4.4.2.3 (GR-326-CORE) - Humidity Aging Test
- 4.4.3.2 (GR-326-CORE) - Flex
- 4.4.3.3 (GR-326-CORE) - Twist
- 4.4.3.4 (GR-326-CORE) - Proof
- 4.4.3.5 (GR-326-CORE) - Transmission With Applied Tensile Load
- 4.4.3.7 (GR-326-CORE) - Impact Test
- 4.4.3.8 (GR-326-CORE) - Durability

### Notas:

- Pruebas de GR-326 realizadas bajo condiciones especiales para jumpers multimodo.
- De requerir las pruebas de inspección final, éstas tienen un costo extra, de ser así hacérselo saber a su ejecutivo de ventas.



## EMBALAJE Y ESTIBADO

### EMPAQUE INDIVIDUAL



Fig. 6: Frente de la bolsa

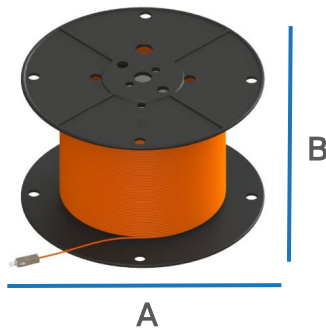


Fig. 7: Reverso de la bolsa

	A	B	AJUSTE
<b>BOLSA ZIPPER INDIVIDUAL</b>	200 mm	220 mm	Para longitudes de 31 cm a 15m

**Nota:** El tamaño de la bolsa puede variar en longitudes fuera del rango de ajuste.

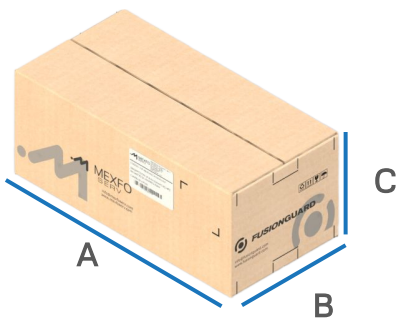
### EMPAQUE EN CARRETE



	A	B	AJUSTE
<b>CARRETE PLÁSTICO INDIVIDUAL</b>	249.5 mm	150 mm	Para longitudes mayores a 80 m

**Nota:** Tolerancias  $\pm 5\%$

### CAJA AGRUPADORA



	A	B	C
<b>CAJA DE CARTÓN</b>	608 mm	308 mm	258 mm

LONGITUD DEL JUMPER	CANTIDAD POR CAJA	PESO NETO
1 M	400 Pzas	10.9 Kg
2 M	300 Pzas	10.8 Kg
3 M	200 Pzas	9.2 Kg
5 M	160 Pzas	10.06 Kg
10 M	120 Pzas	12.42 Kg
20 M	80 Pzas	14.35 Kg
30 M	56 Pzas	14.9 Kg
40 M	40 Pzas	14.14 Kg

**Nota:**

Tolerancias dimensionales y de peso:  $\pm 5\%$   
El tamaño de la caja puede variar dependiendo de la longitud de los ensambles.



## CONFIGURACIÓN

## JUMPERS MULTIMODO SIMPLEX

FJ-**XX**-**XXX\***-**XXX\***-XXXX-X-S-X**XX - DIÁMETRO DE CABLE**

16 - 1.6 mm  
20 - 2.0 mm  
30 - 3.0 mm

**XX - TIPO DE CONECTOR**

SC - Conector SC  
LC - Conector LC  
ST - Conector ST  
FC - Conector FC  
MU - Conector MU<sup>1</sup>  
E2 - Conector E2000  
MR - Conector MTRJ

**X- TIPO DE PULIDO / GÉNERO DEL CONECTOR MTRJ**

U - Pulido Ultra Físico UPC  
A - Pulido Angulado APC<sup>2</sup>  
X - Hembra<sup>3</sup>  
M - Macho<sup>3</sup>

FJ-XX-XXX\*-XXX\*-**XXXX**-X-S-X**XXXX - LONGITUD DEL JUMPER**

0050 - 0.5 Metros  
0100 - 1 Metro  
1000 - 10 Metros  
10000 - 100 Metros

**X - TIPO DE FIBRA**

B - OM1  
L - OM2 TrueBend

**X - TIPO DE CUBIERTA**

(Vacio) - RISER  
P - Plenum  
L - LSZH

FJ-XX-XXX\*-XXX\*-XXX-X-S-X

**\* - TIPO DE BOTA**

(VACÍO) - Bota normal  
C - Bota corta  
F- Flex boot (bota flexible)

**Notas:**

1: Compatible con cables de 1.6 y 2.0 mm con pulido UPC.

2: Ensamblados con pulido APC se fabrican bajo pedido y solicitud, contacta a tu ejecutivo de ventas para más información.

3: El género de conector es aplicable en conectores MTRJ.



## \ NOTAS DEL USUARIO

