

JUMPERS MONOMODO BLUEKING SIMPLEX

FJ-XX-XXX-XXX-XXXX-X-X

Los Jumpers Monomodo Blueking Simplex de **MEXFOSERV®** están diseñados para brindar una solución confiable y altamente flexible en instalaciones de fibra óptica que requieren un solo canal de transmisión. Incorporan fibra monomodo insensible a las curvaturas, lo que permite radios de curvatura más cerrados, haciéndolos ideales para espacios reducidos, bandejas de empalme compactas o rutas con múltiples dobleces.

Fabricados bajo estándares internacionales, los Jumpers Monomodo Blueking Simplex están disponibles en diversas longitudes y configuraciones para adaptarse a cualquier necesidad de red.



Nota: Imágenes ilustrativas

APLICACIONES

- **Telecomunicaciones:** Interconexión de equipos activos, paneles de distribución óptica.
- **Redes de datos:** Centros de datos, Infraestructura FTTH.
- **Sistemas de video:** Equipos de transmisión de video y broadcasting.

CARACTERÍSTICAS GENERALES

- **Excelente pérdida por inserción:** ≤ 0.15 dB (En conectores SC y LC)
- **Excelente pérdida de retorno:** ≥ 55 dB (UPC), ≥ 65 dB (APC)
- **Hechos a la medida:** Disponible en una gran variedad de longitudes, conectores, cubiertas, diámetros y fibras.
- **Número de serie individual:** Brinda una trazabilidad y gestión de inventario precisa.
- **Fibra Monomodo insensible a las curvaturas:** Ideal para aplicaciones de larga distancia y alto rendimiento.
- **Configuración Duplex:** Permite transmisión y recepción simultánea de datos.

NORMAS/ESTÁNDARES

- ANSI/TIA-568-C.3
- IEC 61300-3-35
- GR-326-CORE*
- RoHS



PRODUCTOS RELACIONADOS		
CÓDIGO	DESCRIPCIÓN	IMAGEN
FD-1U-18-SCU-A-S	DISTRIBUIDOR 1U 18 ACOPLADORES SC SIMPLEX SM	
FCL-CAS	LIMPIADOR DE CONECTORES CASSETTE 1.25MM 2.5MM	
MGE-SFP-1000BASE-LX-CS	MODULO GBIC SFP 1000BASE-LX (10KM) CISCO COMP	
CMS-1000SM-20-SC	CONVERTIDOR DE MEDIOS 1000BASE-TX A 1000BASE-X SFP	



Nota: Imágenes ilustrativas



CARACTERÍSTICAS DE LOS JUMPERS MONOMODO BLUEKING SIMPLEX

ESPECIFICACIONES DE LOS CONECTORES MONOMODO											
PARÁMETROS	UPC (ULTRA CONTACTO FÍSICO)						APC (CONTACTO FÍSICO ANGULADO)				
	SC	LC	MU	FC	ST	E2000	LC	SC	FC	E2000	
Pérdida de inserción (1310nm Y 1550nm)	0.15 dB Máximo		0.2 dB Máximo				0.15 Máximo		0.2 dB Máximo		
Pérdida de retorno (1310nm Y 1550nm)	55 dB Mínimo						65 Mínimo				
Altura de fibra	+50 nm / -125 nm						-100 nm / +100 nm				
Apex Offset (Centro de la fibra)	50µm Máximo										
Radio de Curvatura	7 ~ 25 mm						5 ~ 12 mm				
Ángulo	-						8° ± 0.3°				
Tipo de Férula	Cerámica (Zirconia)						Cerámica (Zirconia)				
Diámetro de Férula	2.5mm	1.25mm	2.5mm			1.25 mm	2.5mm				
Temp. Operacional	-40°C ~ 75°C										
Durabilidad	500 conexiones / Desconexiones por conector										

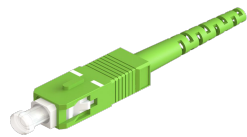


Fig. 1: Conector SC



Fig. 2: Conector FC



Fig. 3: Conector E2000



Fig. 4: Conector LC



Fig. 5: Conector ST

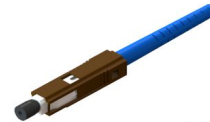


Fig. 6: Conector MU

Nota: Imágenes ilustrativas



ESPECIFICACIONES DEL CABLE				
CONFIGURACIÓN POR DIÁMETROS DE CABLE	1.2 mm	1.6mm	2.0mm	3.0mm
Diámetro de fibra con recubrimiento de acrilato (μm)	245 \pm 5			
Diámetro de tubo apretado (mm)	0.60 \pm 0.05		0.9 \pm 0.05	
Peso de cable (g/m)*	2.2	2.9	3.9	6.6
Temperatura Operacional	-20°C ~ +60°C	-20°C ~ +70°C		
Máxima tensión de tracción corto /largo plazo (N)	60/30	80/40	100/60	150/80
Resistencia de aplastamiento dinámico / estático (N/10cm ²)	100/20	200/50	500/100	500/100
Mínimo radio de curvatura dinámico / estático (cm)	6 x OD / 3 x 10 OD	20x OD / 10x OD		
Nota: *El peso del cable podría variar un \pm 10%. OD (diámetro exterior).				

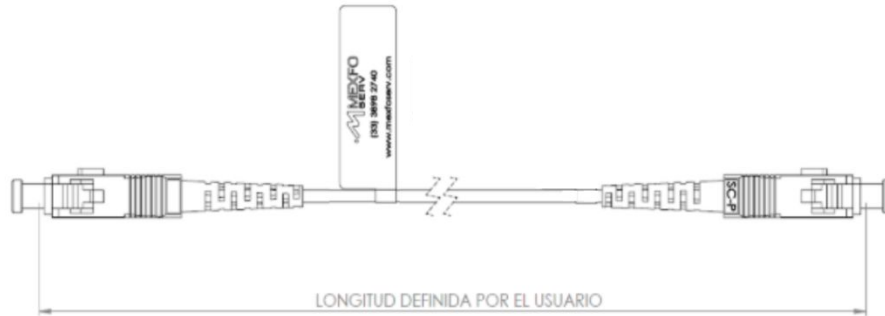
ESPECIFICACIONES POR TIPO DE FIBRA		
TIPO DE FIBRA	G657.A2 BLUEKING	G657.B3 BLUEKING ELITE
Diámetro del núcleo(μm)	8.8 ~ 9.6	8.8 ~ 9.8
Longitud de onda Operacional (nm)	1310/1383/1550	
Serie Waveoptics®	E	N
Notas: *Atenuación Máxima después del proceso de extrusión.		



Fig. 7: Cable simplex

Nota: Imágenes ilustrativas

DIMENSIONES



Nota: Las tolerancias para los jumpers son:

- <10m +0.10m/-0.0m
- >10m +10%/-0.0m
- La longitud mínima en un jumper simplex es 0.15m
- Longitudes menores a 1.7m no tienen resultados de pérdida de retorno (RL)

Nota: Imágenes ilustrativas

ESTÁNDARES DE CALIDAD

Los ensambles ópticos monomodo simplex MEXFOSERV® son sometidos a distintas pruebas de calidad, para garantizar un producto de alta calidad.

- 4.4.1 (GR-326-CORE) - New Product Measurements
- 4.5.5 (GR-326-CORE) - End Face Geometry
- 4.4.2.1 (GR-326-CORE) - Thermal Age Test
- 4.4.2.2 (GR-326-CORE) - Thermal Cycle Test
- 4.4.2.3 (GR-326-CORE) - Humidity Aging Test
- 4.4.3.2 (GR-326-CORE) - Flex
- 4.4.3.3 (GR-326-CORE) - Twist
- 4.4.3.4 (GR-326-CORE) - Proof
- 4.4.3.5 (GR-326-CORE) - Transmission With Applied Tensile Load
- 4.4.3.7 (GR-326-CORE) - Impact Test
- 4.4.3.8 (GR-326-CORE) - Durability

Notas:

- De requerir las pruebas de inspección final y geometría, éstas tienen un costo extra, de ser así hacérselo saber a su ejecutivo de ventas.



EMBALAJE Y ESTIBADO

EMPAQUE INDIVIDUAL



Fig. 8: Frente de la bolsa

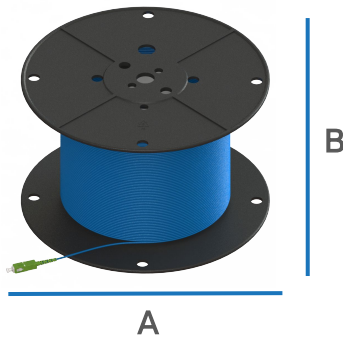


Fig. 9: Reverso de la bolsa

	A	B	AJUSTE
BOLSA ZIPPER INDIVIDUAL	200 mm	220 mm	Para longitudes de 31 cm a 15m

Nota: El tamaño de la bolsa puede variar en longitudes fuera del rango de ajuste.

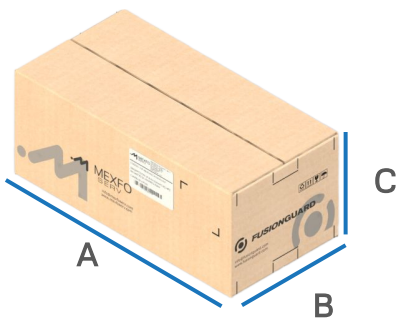
EMPAQUE EN CARRETE



	A	B	AJUSTE
CARRETE PLÁSTICO INDIVIDUAL	249.5 mm	150 mm	Para longitudes mayores a 80 m

Nota: Tolerancias \pm 5%

CAJA AGRUPADORA



	A	B	C
CAJA DE CARTÓN	608 mm	308 mm	258 mm

LONGITUD DEL JUMPER	CANTIDAD POR CAJA	PESO NETO
1 M	400 Pzas	10.9 Kg
2 M	300 Pzas	10.8 Kg
3 M	200 Pzas	9.2 Kg
5 M	160 Pzas	10.06 Kg
10 M	120 Pzas	12.42 Kg
20 M	80 Pzas	14.35 Kg
30 M	56 Pzas	14.9 Kg
40 M	40 Pzas	14.14 Kg

Nota:

Tolerancias dimensionales y de peso: \pm 5%
El tamaño de la caja puede variar dependiendo de la longitud de los ensambles.



CONFIGURACIÓN**JUMPER MONOMODO BLUEKING SIMPLEX****FJ-XX-XXX*-XXX*-XXXX-X-S-X****XX - DIÁMETRO DE CABLE**12 - 1.2 mm ¹
16 - 1.6 mm
20 - 2.0 mm
30 - 3.0 mm**XX - TIPO DE CONECTOR**SC - Conector SC
FC - Conector FC
ST - Conector ST²
LC - Conector LC
E2 - Conector E2000
MU - Conector MU³**X - TIPO DE PULIDO**A - Pulido Angulado APC
U - Pulido Ultra Físico UPC**FJ-XX-XXX*-XXX*- XXXX-X-S-X****XXXX - LONGITUD DEL JUMPER**0050 - 0.5 Metros
0100 - 1 Metros
1000 - 10 Metros
10000 - 100 Metros**X - TIPO DE FIBRA**E - G657.A2 Blueking
N - G657.B3 Blueking Elite**FJ-XX-XXX *-XXX*-XXXX-X-S- X****X - TIPO DE CUBIERTA**(Vacío) - RISER
P - Plenum
L - LSZH*** - TIPO DE BOTA (OPCIONAL)**C - Bota Corta
F - Flex boot (bota Flexible)**Notas:**

- 1: Cable de 1.2 mm es compatible con conectores SC y LC.
- 2: Compatible con pulido UPC.
- 3: Compatible con cables de 1.6 y 2.0 mm con pulido UPC.



\ NOTAS DEL USUARIO