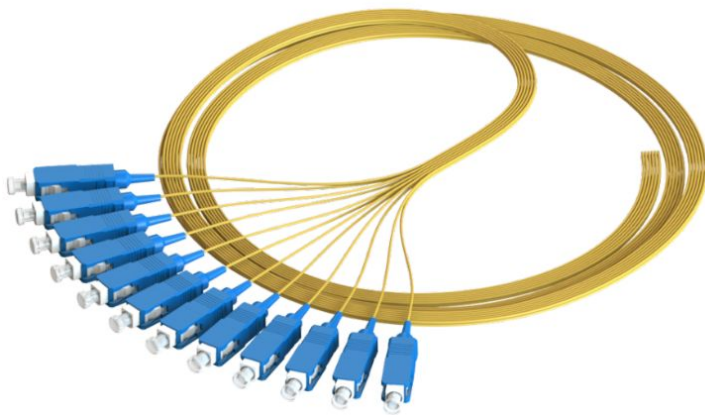


PIGTAILS 1.6 MM, 2 MM Y 3 MM

PT-XX-XXX-XXXX-X-SX-XX

El pigtail es un ensamble óptico con conector en uno de sus extremos y en el otro una sección de cable de fibra óptica, diseñado para empalmarse con otro cable de fibra óptica, en una bandeja, charola o módulo de empalme.

MEXFOSERV® es el principal fabricante de ensambles ópticos entre ellos el pigtail con diferentes configuraciones de conectores así como diferentes tipos de cable y fibras.



Nota: Imágenes ilustrativas

APLICACIONES

- **Redes de telecomunicaciones:** Parcheo y empalme para asegurar conexiones fiables y óptimas.
- **Aplicaciones interiores:** Instalaciones dentro de edificios y centros de datos para gestión eficiente de la fibra.
- **FTTX:** Soluciones para la distribución de fibra desde planta interna hacia planta externa.
- **Conversión de planta interna a planta externa:** Transición segura y estandarizada para redes de fibra óptica en infraestructura mixta.

CARACTERÍSTICAS GENERALES

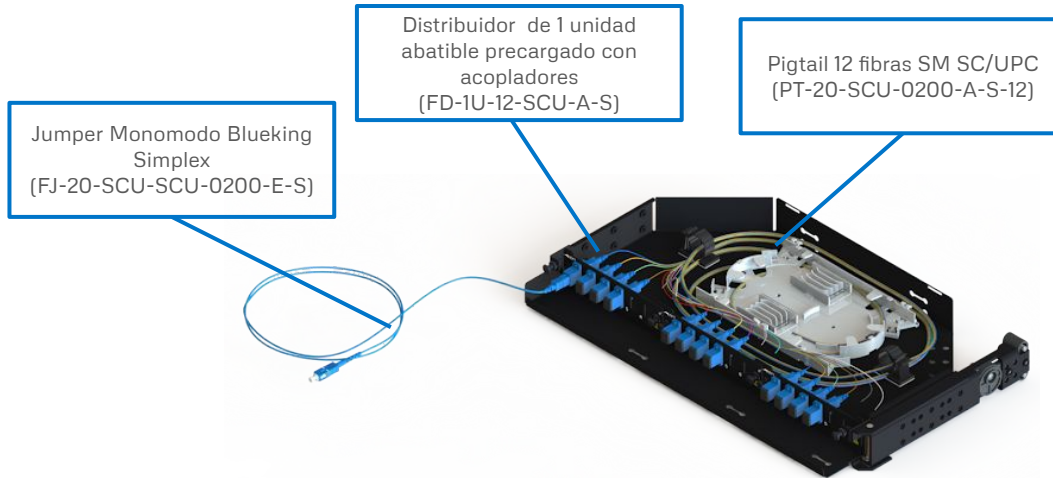
- **Variedad de configuraciones:** Disponible en varios tipos de conectores.
- **Hechos a la medida:** Disponible en una gran variedad de longitudes, conectores, diámetros y fibras.
- **Código de colores:** Conforme a la norma TIA/EIA-598-B para identificación clara de fibras.
- **Tubo apretado:** Proporciona protección adicional a la fibra y facilita el manejo.
- **Easy strip:** Facilita la preparación y empalme.

NORMAS

- RoHS
- IEC 61300-3-35
- GR-326*

 XILUM®

USO DEL PRODUCTO



PRODUCTOS RELACIONADOS

No.	CÓDIGO	DESCRIPCIÓN	IMAGEN
1	FJ-20-SCU-SCU-0200-E-S	JUMPER 2MM SC/UPC - SC/UPC 02 MBLUEKING OFNR	 
2	FD-1U-12-SCU-A-S	DISTRIBUIDOR 2U PRECARGADO CON ACOPLADORES	 
3	FTB-02C	CAJA TERMINAL CHALUPA PARA 2 ACOPLADORES VACIA	 
4	FK-EF-330	EMPALMADORA SERIE O	 

Nota: imágenes ilustrativas

CARACTERÍSTICAS

ESPECIFICACIONES MONOMODO									
		UPC (ULTRA CONTACTO FÍSICO)					APC (CONTACTO FÍSICO ANGULADO)		
TIPO DE CONECTOR		SC	FC	ST	LC	MU	SC	FC	LC
Fibras G652.D y G657.A1	Pérdida de inserción (1310 y 1550 nm)	0.20 dB Máximo							
Fibras G657.A2 Blueking y G657.B3 Blueking Elite		0.15 dB Máximo							
Pérdida de retorno (1310 y 1550 nm)		55 dB Mínimo				65 dB Mínimo			
Altura de fibra		± 50 nm / -125 nm							
Apex Offset (centro fibra)		50 μ m Máx.							
Radio de la curvatura		7 - 25 mm							
Ángulo		N / A				$8^\circ \pm 0.3^\circ$			
Tipo de férula		Cerámica							
Diámetro de férula		2.5 mm		1.25 mm		2.5 mm		1.25 mm	
Temperatura operacional		-40° C a 75° C							
Durabilidad		500 conexiones / desconexiones por conector							

NOTA:

- La pérdida en cada ensamble óptico a 850 nm y 1310 nm variará dependiendo de la distancia del cable.
- **Conector MU** disponible para cables de 1.6 y 2 mm.

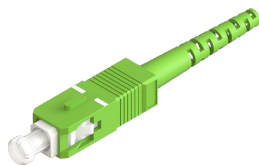


Fig. 1: Conector SC

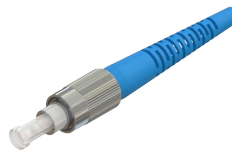


Fig. 2: Conector FC



Fig. 3: Conector ST



Fig. 4: Conector LC

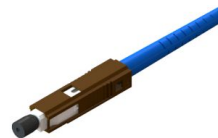


Fig. 5: Conector MU

Nota: Imágenes ilustrativas



CARACTERÍSTICAS

ESPECIFICACIONES MULTIMODO						
		PC (CONTACTO FÍSICO)				
TIPO DE CONECTOR		SC	FC	ST	LC	MU
Fibras OM1 y OM2 TrueBend	Pérdida de inserción (850 nm)	0.3 dB Máximo				
	Pérdida de retorno (850 nm)	30 dB Mínimo				
Fibras OM3 y OM4 AquaOptimax TrueBend	Pérdida de inserción (850 nm)	0.2 dB Máximo				
	Pérdida de retorno (850 nm)	40 dB Mínimo				
Tipo de Férula		Cerámica (Zirconia)				
Diámetro de Férula		2.5 mm		1.25 mm		
Temp. Operacional		-40° C a 75° C				
Durabilidad		500 conexiones / desconexiones por conector				
NOTA: - La pérdida en cada ensamble óptico a 850 nm y 1310 nm variará dependiendo de la distancia del cable						

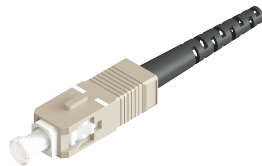


Fig. 6: Conector SC

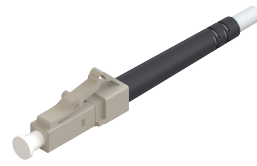


Fig. 7: Conector LC



Fig. 8: Conector FC



Fig. 9: Conector ST

ESPECIFICACIONES				
CONFIGURACIÓN POR DIÁMETRO	1.2 mm	1.6 mm	2 mm	3 mm
Diámetro de fibra por recubrimiento de acrilato (um)	245 ± 5			
Diámetro de tubo apretado (mm)	0.6 ± 0.05		0.85 ± 0.5	
Peso de cable (g/m)*	2.2	2.9	3.9	6.6
Máxima tensión de tracción corto/ largo plazo (N)	60 / 30	80 / 40	100 / 60	150 / 80
Resistencia a aplastamiento dinámico/estático (N / 10 cm ²)	100 / 20	500 / 100		
Mínimo radio de curvatura dinámico / estático (cm)	20 x OD / 10 x OD			
NOTA: El peso del cable podría variar un 10% OD (Diámetro exterior)				

ESPECIFICACIONES POR TIPO DE FIBRA				
TIPO DE FIBRA	G652.D	G657.A1	G657.A2 Blueking	G657.B3 Blueking Elite
Diámetro del núcleo(μm)	8.8~ 9.6	8.4~9.2 9.3~10.3	8.8~9.6 9.9~10.9	8.8~9.2 9.8~10.38
Longitud de onda Operacional (nm)	1310/1550			
Atenuación máxima *(dB/km)	≤0.36/≤0.25			
Serie Waveoptics®	A	T	E	N
NOTA: *Atenuación Máxima después del proceso de extrusión.				

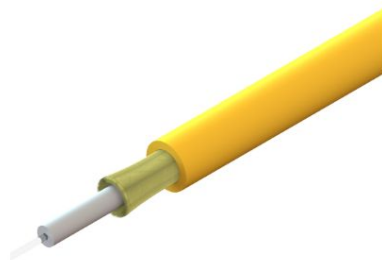


Fig. 11: Cable Monomodo Simplex



Fig. 12: Cable Monomodo Blueking Simplex

ESPECIFICACIONES DE FIBRA MULTIMODO				
TIPO DE FIBRA	OM1	OM2 TrueBend	OM3 AquaOptimax TrueBend	OM4 AquaOptimax TrueBend
Diámetro del núcleo	62.5	50		
Longitud de onda operacional	850 / 1300			
Mínimo ancho de banda (MHz*km)	200 / 600	700 / 500	1500 / 500	3500 / 500
Distancia enlace Gigabit Ethernet (m) a 850 nm	550	750	1000	1100
Distancia enlace 10-Gigabit Ethernet (m) a 850 nm	-	150	300	550
Serie WaveOptics	B	L	M	P
NOTA: Medición de ancho de banda OFL (OverFilledLaunch o inyección saturada) Transmisiones 1GB/s a 850 nm basado en protocolo IEEE 802.3z Transmisiones 10 GB/s a 850 nm basado en protocolo IEEE 802.3ae Las fibras Truebend son fibras insensibles a las curvaturas MBR 7.5 mm				

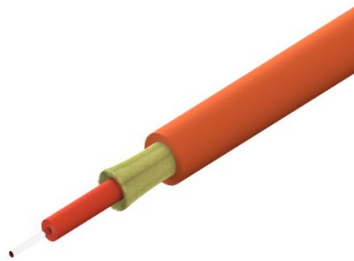


Fig. 13: Cable Multimodo Simplex

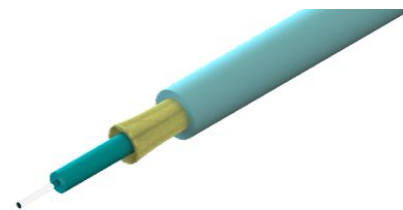
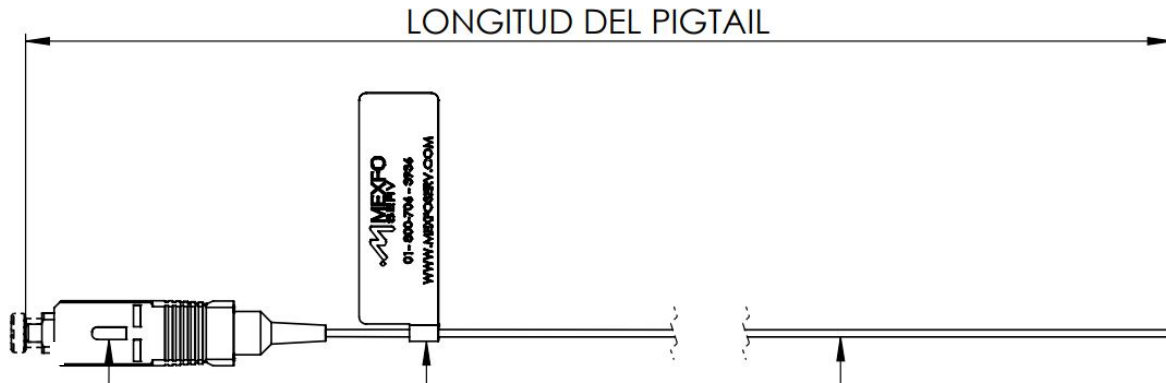


Fig. 14: Cable Multimodo AquaOptimax Simplex

DIMENSIONES DEL PRODUCTO



Nota: Imágenes ilustrativas
Tolerancia: Longitud + 10 cm

ESTÁNDARES DE CALIDAD

Los ensambles ópticos monomodo simplex MEXFOSERV® son sometidos a distintas pruebas de calidad, para garantizar un producto de alta calidad.

- 4.4.1 (GR-326-CORE) - New Product Measurements
- 4.5.5 (GR-326-CORE) - End Face Geometry
- 4.4.2.1 (GR-326-CORE) - Thermal Age Test
- 4.4.2.2 (GR-326-CORE) - Thermal Cycle Test
- 4.4.2.3 (GR-326-CORE) - Humidity Aging Test
- 4.4.3.2 (GR-326-CORE) - Flex
- 4.4.3.3 (GR-326-CORE) - Twist
- 4.4.3.4 (GR-326-CORE) - Proof
- 4.4.3.5 (GR-326-CORE) - Transmission With Applied Tensile Load
- 4.4.3.7 (GR-326-CORE) - Impact Test
- 4.4.3.8 (GR-326-CORE) - Durability

Nota: De requerir las pruebas de inspección final y geometría impresas, éstas tienen un costo extra, de ser así hacérselo saber a su ejecutivo de ventas.



EMBALAJE Y ESTIBADO

EMPAQUE INDIVIDUAL



Fig. 15: Frente de la bolsa



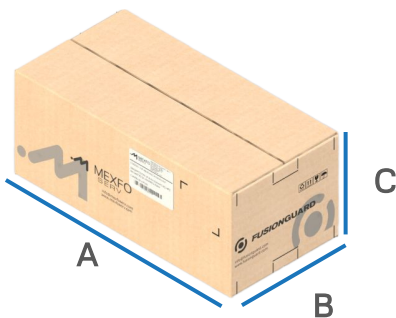
Fig. 16: Reverso de la bolsa

CANTIDAD DE FIBRAS	A	B	AJUSTE
1 FIBRA	200 mm	220 mm	Para longitudes de 31 cm a 30 m
6 FIBRAS			Para longitudes de 31 cm a 6 m
12 FIBRAS			Para longitudes de 31 cm a 3 m

Notas:

- Tolerancias $\pm 5\%$
- El tamaño de la bolsa puede variar en longitudes fuera del rango de ajuste.

CAJA AGRUPADORA



	A	B	C
CAJA DE CARTÓN	608 mm	308 mm	258 mm

AJUSTE	CANTIDAD POR CAJA	PESO NETO
1 Fibra (Empaque individual)	300 ~ 600 Pzas	7.2 ~ 10.35 Kg
6 Fibras (Empaque en blíster)	50 ~ 100 Pzas	4.7 ~ 7.73 Kg
12 Fibras (Empaque en blíster)	25 ~ 50 Pzas	4.7 ~ 7.73 Kg

Nota:

Tolerancias dimensionales y de peso: $\pm 5\%$
El tamaño de la caja puede variar dependiendo de la longitud de los ensambles.



CONFIGURACIÓN

PIGTAILS 1.6, 2 Y 3 MM

PT - XX - XXX - XXXX - X - SX - XX

XX - DIÁMETRO DE CABLE

12 - 1.2 mm¹
 16 - 1.6 mm
 20 - 2.0 mm
 30 - 3.0 mm

XX - TIPO DE CONECTOR

SC - Conector SC
 FC - Conector FC
 ST - Conector ST²
 LC - Conector LC
 MU - Conector MU³

X- TIPO DE PULIDO

A - Pulido Angulado APC⁴
 U - Pulido ultra fisco UPC

PT - XX - XXX - XXXX - X - SX - XX

XXXX - LONGITUD

0100 - 1 metro
 0200 - 2 metros
 0500 - 5 metros

X - TIPO DE FIBRA

A - SM G652.D
 T - G657.A1
 E - SM G657.A2 Blueking
 N - SM G657.B3 Blueking Elite
 B - MM OM1
 L - MM OM2 TrueBend
 M - MM OM3 AquaOptimax TrueBend
 P - MM OM4 AquaOptimax TrueBend

PT - XX - XXX - XXXX - X - S X - XX

X - TIPO DE CABLE

(VACÍO) - Cable Estándar
 A - Armado (solo para cable 3 mm)

XX - CANTIDAD DE FIBRAS

(VACÍO) - 1 FIBRA
 06 - 6 FIBRAS
 12 - 12 FIBRAS

Notas:

- 1: Disponible para conectores SC y LC.
- 2: Compatible con pulido UPC.
- 3: Compatible con cables de 1.6 y 2.0 mm con pulido UPC
- 4: Ensamblados Multimodo con pulido APC se fabrican bajo pedido y solicitud, contacta a tu ejecutivo de ventas para más información

