

## JUMPERS MULTIMODO SIMPLEX SERIE I

FJ-XX-XXX-XXX-XXXX-X-S-X-I

Los Jumpers Multimodo Simplex Serie I de **MEXFOSERV®** son una solución accesible para aplicaciones de transmisión de señal en fibra multimodo. Ofrecen bajas pérdidas por inserción y buenas pérdidas de retorno, proporcionando una conectividad confiable y de gran valor.

Fabricados bajo estándares de calidad controlados y cumpliendo con las normativas relevantes, estos jumpers están disponibles en una variedad de conectores y longitudes personalizadas, representando una opción excelente para sus requerimientos de interconexión multimodo.



**Nota:** Imágenes ilustrativas

### APLICACIONES

- **Telecomunicaciones:** Interconexión de equipos activos, paneles de distribución óptica.
- **Redes de datos:** Centros de datos, Infraestructura FTTX.
- **Sistemas de video:** Equipos de transmisión de video y broadcasting.

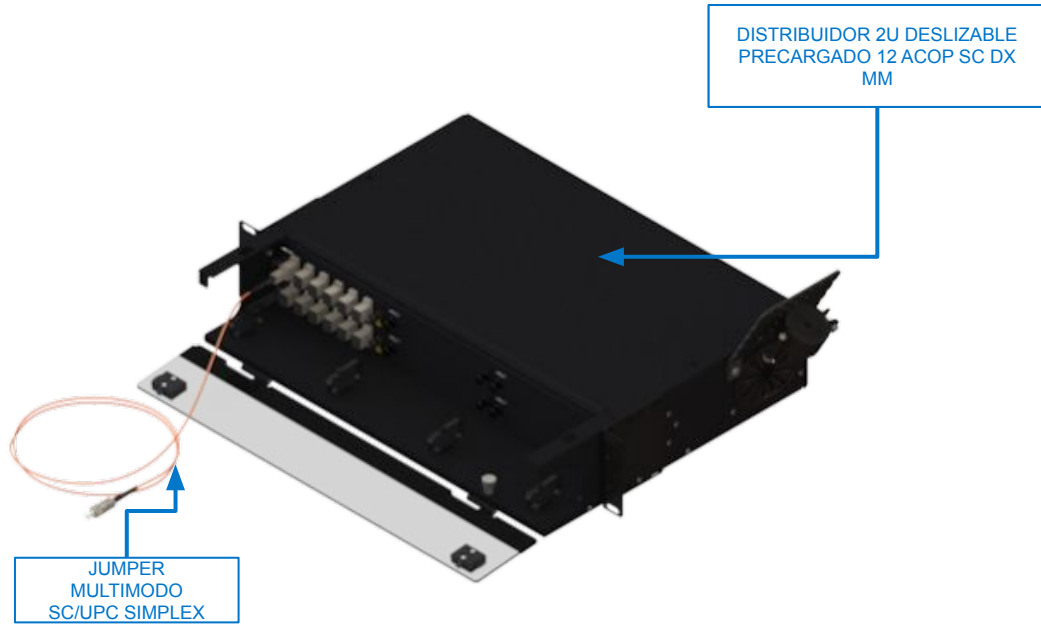
### CARACTERÍSTICAS GENERALES

- **Pérdida por inserción:**  $\leq 0.35$  dB
- **Pérdida de retorno:**  $\geq 30$  dB (PC)
- **Hechos a la medida:** Disponible en una gran variedad de longitudes, conectores, cubiertas, diámetros y fibras.
- **Número de serie individual:** Brinda una trazabilidad y gestión de inventario precisa.
- **Fibra Multimodo:** Ideal para aplicaciones de mayor ancho de banda y cortas distancias.
- **Configuración Simplex:** Transmisión de datos en una sola dirección.

### NORMAS/ESTÁNDARES

- IEC 61300-3-35
- RoHS





PRODUCTOS RELACIONADOS		
CÓDIGO	DESCRIPCIÓN	IMAGEN
FDP-2UD-12-SCU-B-S	DISTRIBUIDOR 2U DESLIZABLE PRECARGADO 12 ACOP SC SIMPLEX SM	
FCL-P25I	LIMPIADOR LCDA PARA CONECTORES FC, SC Y ST SERIE I	
MGE-SFPP-10GBASE-SR-CS	MODULO GBIC SFP+ 10GBASE-SR (300M) CISCO COMP	
CMS-1000-SFP	CONVERTIDOR DE MEDIOS 1000BASE-TX A 1000BASE-X SFP	



Nota: Imágenes ilustrativas



## CARACTERÍSTICAS DE LOS JUMPERS MULTIMODO SIMPLEX

ESPECIFICACIONES DE LOS CONECTORES				
PARÁMETROS	PC (CONTACTO FÍSICO)			
Tipo de conector	SC	ST	FC	LC
Pérdida de inserción (850 nm y 1300 nm)	0.35 dB Máximo			
Pérdida de retorno (850 nm y 1300 nm)	30 dB Mínimo			
Tipo de férula	Cerámica (Zirconia)			
Diámetro de Férula	2.5 mm			1.25 mm
Temp. Operacional	-40°C ~ 75°C			
Durabilidad	500 conexiones / Desconexiones por conector			

**NOTA:** La pérdida en cada ensamble óptico a 850 nm y 1310 nm variará dependiendo de la distancia del cable.

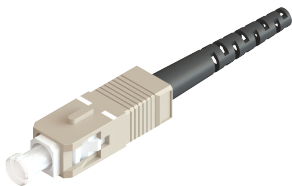


Fig. 1: Conector SC

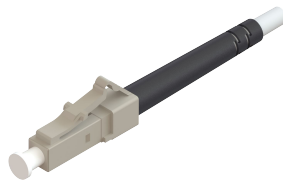


Fig. 2: Conector LC



Fig. 3: Conector FC



Fig. 4: Conector ST

Nota: Imágenes ilustrativas

## DIMENSIONES Y ETIQUETADO



Nota: Las tolerancias para los jumpers son:

- <10m +0.10m/-0.0m
- >10m +10%/ -0.0m
- La longitud mínima en un jumper simplex es 0.15m
- Longitudes menores a 1.7m no tienen resultados de pérdida de retorno (RL)



ESPECIFICACIONES DEL CABLE			
CONFIGURACIÓN POR DIÁMETROS DE CABLE	1.6mm	2.0mm	3.0mm
Diámetro de fibra con recubrimiento de acrilato ( $\mu\text{m}$ )	245 $\pm$ 5		
Diámetro de tubo apretado (mm)	0.60 $\pm$ 0.05	0.9 $\pm$ 0.05	
Peso de cable (g/m)*	2.9	3.9	6.6
Temperatura Operacional	-20° C a 70° C		
Máxima tensión de tracción corto /largo plazo (N)	80/40	100/60	150/80
Resistencia de aplastamiento dinámico / estático (N/10cm <sup>2</sup> )	200/50	500/100	500/100
Mínimo radio de curvatura dinámico / estático (cm)	20x OD / 10x OD		
<b>Nota:</b> *El peso del cable podría variar un $\pm 10\%$ . OD (diámetro exterior).			

ESPECIFICACIONES		
TIPO DE FIBRA	OM1	OM2
Diámetro del núcleo ( $\mu\text{m}$ )	62.5	50
Longitudes de onda proporcionales	850 / 1300	
Mínimo ancho de banda (MHz * Km)	200/500	500/500
Distancia enlace Gigabit Ethernet (m) a 850 nm	550/275	750/600
Distancia enlace 10 Gigabit Ethernet (m) a 850 nm	-	150
Serie Waveoptics	B	L
<b>Nota:</b> ** Medición del ancho de banda OFL (overfilled launch inyección saturada).   ** Transmisiones 1GB/ s a850nm basado en protocolo IEEE802.3  *** Transmisiones 10GB/ s a850nm basado en protocolo IEEE802.3ae.   Las fibras Truebend son fibras insensible a las curvaturas MBR 7.5mm		

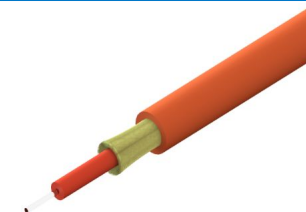


Fig. 1: Cable multimodo simplex

## EMBALAJE Y ESTIBADO

### EMPAQUE INDIVIDUAL



Fig. 6: Frente de la bolsa

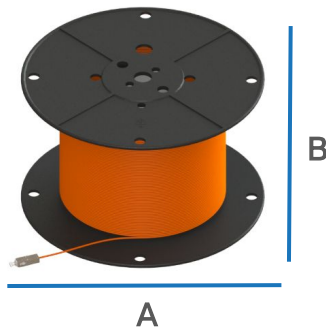


Fig. 7: Reverso de la bolsa

	A	B	AJUSTE
<b>BOLSA ZIPPER INDIVIDUAL</b>	200 mm	220 mm	Para longitudes de 31 cm a 15m

**Nota:** El tamaño de la bolsa puede variar en longitudes fuera del rango de ajuste.

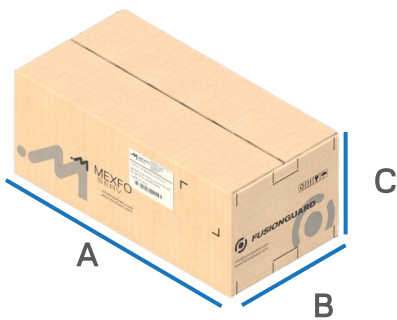
### EMPAQUE EN CARRETE



	A	B	AJUSTE
<b>CARRETE PLÁSTICO INDIVIDUAL</b>	249.5 mm	150 mm	Para longitudes mayores a 80 m

**Nota:** Tolerancias  $\pm$  5%

### CAJA AGRUPADORA



	A	B	C
<b>CAJA DE CARTÓN</b>	608 mm	308 mm	258 mm

LONGITUD DEL JUMPER	CANTIDAD POR CAJA	PESO NETO
1 M	600 Pzas	10.32 Kg
2 M	500 Pzas	10.7 Kg
3 M	400 Pzas	10.34 Kg
5 M	300 Pzas	10.35 Kg
10 M	200 Pzas	11.1 Kg
20 M	140 Pzas	13.4 Kg
30 M	100 Pzas	13.7 Kg
40 M	80 Pzas	13.78 Kg

**Nota:**

Tolerancias dimensionales y de peso:  $\pm$  5%  
El tamaño de la caja puede variar dependiendo de la longitud de los ensambles.



**CONFIGURACIÓN****JUMPER MULTIMODO SIMPLEX SERIE I**FJ-**XX**-**XXX**\*-**XXX**\*-XXXX-X-S-X-I**XX - DIÁMETRO DE  
CABLE**16 - 1.6 mm  
20 - 2.0 mm  
30 - 3.0 mm**XX - TIPO DE  
CONECTOR**SC - Conector SC  
ST - Conector ST  
LC - Conector LC  
FC - Conector FC**X - TIPO DE PULIDO**U - Pulido Plano PC  
A - Pulido Angulado APC<sup>1</sup>FJ-XX-XXX\*-XXX\*-**XXXX**-X-S-X-I**XXXX - LONGITUD DEL JUMPER**0050 - 0.5 m  
0100 - 1 m  
1000 - 10 m  
10000 - 100 m**X - TIPO DE FIBRA****B - OM1**  
**L - OM2 TrueBend****X - TIPO DE CUBIERTA**(Vacio) - RISER  
P - Plenum  
L - LSZH

FJ-XX-XXX\*-XXX\*-XXX-X-S-X-I

**\* - TIPO DE BOTA**(VACÍO) - Bota normal  
C - Bota corta  
F - Flex boot (bota flexible)**Notas:****1:** Ensamblajes con pulido APC se fabrican bajo pedido y solicitud, contacta a tu ejecutivo de ventas para más información.

## \ NOTAS DEL USUARIO

