

PIGTAILS DE ACOMETIDA

PT-XX-SCA-XXXX-X-X

Los Pigtailes de acometida de **MEXFOSERV®** están diseñados para cubrir de manera integral las necesidades actuales en aplicaciones FTTH (Fiber To The Home). Contamos con un amplio inventario de cables y conectores, lo que nos permite ofrecer tiempos de entrega ágiles en ensambles personalizados.

Estos ensambles, fabricados en planta, son pulidos con maquinaria de precisión para garantizar un desempeño óptimo, alta interconectividad y máxima durabilidad. Cada pigtail pasa por una inspección con video microscopio, asegurando que la cara del conector esté libre de defectos o contaminantes.



Nota: Imágenes ilustrativas

APLICACIONES

- **Redes de telecomunicaciones:** Parcheo y empalme para asegurar conexiones fiables y óptimas.
- **FTTX:** Soluciones para la distribución de fibra desde planta interna hacia planta externa.
- **Aplicación en planta interna y externa:** Conectividad confiable y versátil para el despliegue de redes de fibra óptica en entornos híbridos.

CARACTERÍSTICAS GENERALES

- **Pérdida por inserción:** 0.3 dB Máximo
- **Pérdida de retorno:** 60 dB Mínimo
- **Longitudes personalizadas:** Adaptables según las necesidades del proyecto.
- **Identificación única:** Cada pigtail cuenta con un número de serie individual, lo que facilita su trazabilidad y control de calidad.
- **Conector SC/APC:** Pulido angular de precisión que mejora la calidad de la conexión y reduce la reflectancia.
- **Fibra insensible a la curvatura:** Mantiene un rendimiento óptimo incluso en radios de curvatura reducidos.

NORMAS/ESTÁNDARES

- RoHS



CARACTERÍSTICAS GENERALES DEL PRODUCTO

ESPECIFICACIONES DEL CONECTOR	
TIPO DE CONECTOR	SC
Pulido del conector	APC
Color del housing	Verde
Color de bota	Verde
Pérdida de inserción (1310 y 1550 nm)	0.3 dB Máximo
Pérdida de retorno (1310 y 1550 nm)	60 dB Mínimo
Tipo de Férula	Cerámica (Zirconia)
Diámetro de Férula	2.5mm
Temp. Operacional	-40°C ~ 75°C
Durabilidad	500 conexiones / Desconexiones por conector

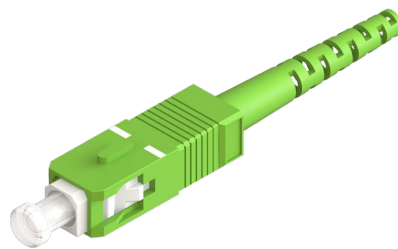


Fig. 1: Conector SC

ESPECIFICACIONES DEL CABLE		
CONFIGURACIÓN POR DIÁMETROS DE CABLE	TPU	LSZH
Diámetro del cable	3.0 mm	
Diámetro de fibra con recubrimiento de acrilato (µm)	245 ± 5	
Diámetro de tubo apretado (mm)	0.9 ± 0.05	0.9 ± 0.025
Fibras disponibles	G657.B3	G657.A2
Temperatura Operacional	-20 °C ~ +60 °C	-30 °C ~ +60 °C
Temperatura de Instalación	-20 °C ~ +60 °C	-20 °C ~ +60 °C
Protecciones	Resistencia UV	
Resistencia de aplastamiento máxima	100 N / 100 mm	
Nota: *El peso del cable podría variar un ±10%. OD (diámetro exterior).		

ESPECIFICACIONES POR TIPO DE FIBRA		
TIPO DE FIBRA	G657.B3	G657.A2
Diámetro del núcleo(µm)	8.8~9.2 9.8~10.38	8.8 ~ 9.6
Longitud de onda Operacional (nm)	1310/1550	1310 / 1550
Atenuación máxima *(dB/km)	≤0.36/≤0.25	≤0.4 dB / ≤0.3 dB
Serie Waveoptics®	N	E
Nota: *Atenuación Máxima después del proceso de extrusión.		

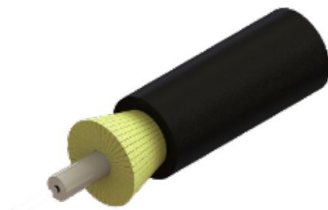


Fig. 2: Cable MDU TPU

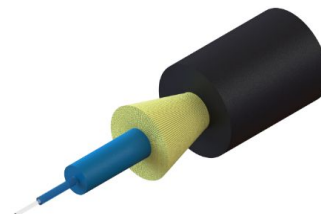
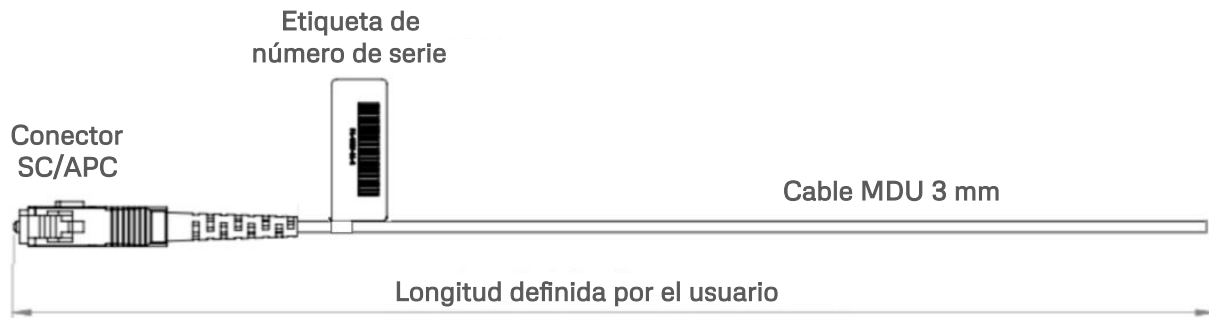


Fig. 3: Cable MDU LSZH

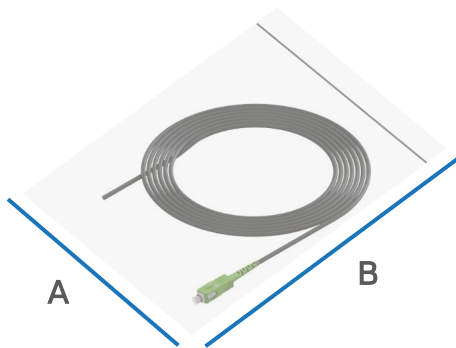
DIMENSIONES



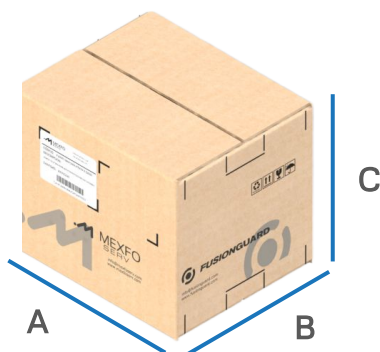
Notas:

- Imágenes ilustrativas
- Tolerancias del ensamble:
- $L \geq 1.5$ m y hasta 7.6 m: +0.15 m / -0.0 m
- $L \geq 7.6$ m y hasta 152.40 m: +1% de la longitud / -0.0 m
- Se aplicará una etiqueta con número de serie en el extremo del conector.

EMBALAJE Y ESTIBADO



	A	B	AJUSTE
BOLSA ZIPPER INDIVIDUAL	30 cm	220 cm	Para longitudes de 100 a 150 m



	A	B	C
CAJA AGRUPADORA	30 cm	25 cm	25 cm
ESTIBADO			
Cantidad de ensambles por caja	5 piezas		
Cantidad de cajas por tarima	60 cajas		

Notas:

Cantidad en embalaje basada en longitudes de 100 metros; otras longitudes pueden variar
Tolerancias dimensionales: $\pm 5\%$
Imágenes ilustrativas



ETIQUETADO

		www.mexfoserv.com info@mexfoserv.com	
PRODUCT CODE: PT-XX-SCA-XXXX-X			
DESCRIPTION:			
MDU FIBER OPTIC PIGTAIL [CABLE DIAMETER]	1310nm	1550nm	
SCA TO STUB END [COLOR] [LENGTH]	IL RL	IL RL	
[FIBER TYPE]	A1		
	A2		
	B1		
	B2		
QTY: XX PCS			
 PT-XX-SCA-XXXX-X-X			

Etiqueta Individual

		www.mexfoserv.com info@mexfoserv.com	
CODE: PT-XX-SCA-XXXX-X			
DESCRIPTION:			
MDU FIBER OPTC PIGTAIL [CABLE DIAMETER] SCA TO STUB END [COLOR] [LENGTH][FIBER TYPE]			
QTY: XX PCS			
 PT-XX-SCA-XXXX-X-X			

Etiqueta grupal

CONFIGURACIÓN

PIGTAIL DE ACOMETIDA

PT - XX - SCA - XXXX - X

XX - DIÁMETRO DE CABLE

30 - 3.0 mm

SC - TIPO DE CONECTOR

SC - Conector
SC

A - TIPO DE PULIDO

A - Pulido Angulado APC

PT - XX - SCA - XXXX - X

XXXX - LONGITUD DEL PIGTAIL

10000 - 100 Metros
15000 - 150 Metros

X - TIPO DE CABLE Y FIBRA

E - Cable MDU LSZH con fibra G657.A2 Blueking
N - Cable MDU TPU con fibra G657.B3 Blueking
Elite

Notas:

- Una etiqueta individual se coloca en la bolsa individual de cada ensamble. Una etiqueta grupal se coloca en la caja maestra que contiene varios ensambles.
- Los reportes de geometría e inspección se almacenan digitalmente y pueden compartirse si es necesario. Los reportes impresos tendrán un costo adicional; por favor consulte a su representante de ventas para solicitar un reporte impreso.
- Todos los ensambles se envían en bolsas de plástico dentro de una caja. Si se requiere un carrete, tendrá un costo adicional; por favor consulte a su representante de ventas para esta opción.



\ NOTAS DEL USUARIO

