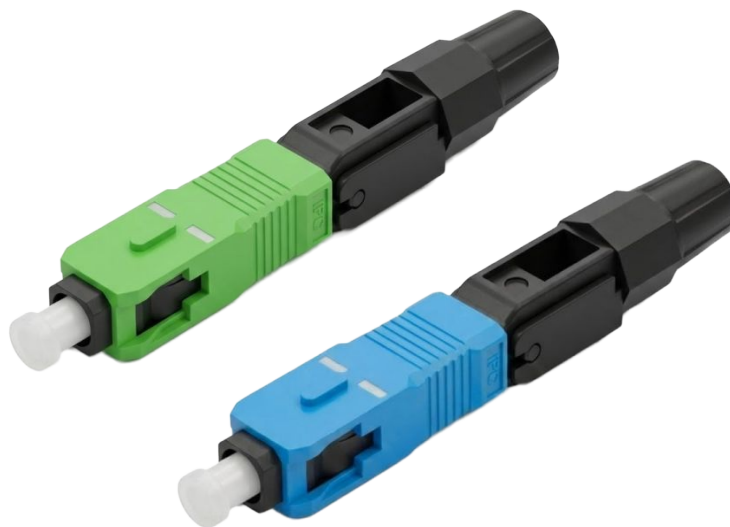


CONECTOR PREPULIDO SERIE I

FCP-SCX-F329-A-S

MANUAL DE INSTALACIÓN DE
PRODUCTO



ÍNDICE

ADVERTENCIAS	3
HERRAMIENTAS RECOMENDADAS	3
INSTALACIÓN DEL PRODUCTO	4
REENSAMBLAJE	6
NOTAS DEL USUARIO	7



ADVERTENCIAS



Advertencia Láser: No mire directamente la luz que emite el conector de fibra óptica a ninguno de los extremos del ensamble. Mirar directamente la luz que atraviesa el ensamble puede causar daño permanente en los ojos.



Uso de herramientas: Solo usar herramientas diseñadas para fibra óptica; el uso de otras herramientas puede dañar la fibra o el conector.



Riesgo de astillamiento: Durante los cortes de fibra óptica pueden generarse fragmentos que podrían causar lesiones. Manejar con cuidado y utilizar equipo de protección adecuado.

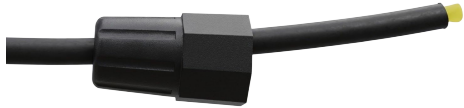
HERRAMIENTAS RECOMENDADAS

CÓDIGO	DESCRIPCIÓN	IMAGEN
FCL-P25I	LIMPIADOR LCDA PARA CONECTORES	
CFS-3	PELADOR DE REVESTIMIENTO 3 EN 1	
FCS-KIM-280	TOALLAS SECAS KIMWIPES (280 TOALLAS)	
FSC-106	CORTADORA DE PRECISION	

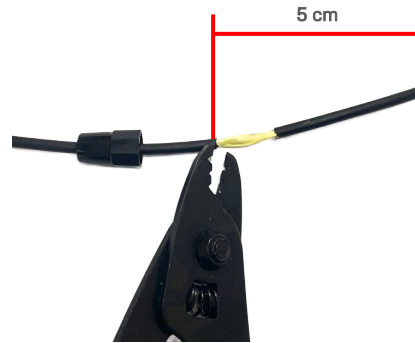


INSTALACIÓN DEL PRODUCTO

PASO 1: Introducir la bota del conector en el cable.



PASO 2: Desforrar 5 cm de la cubierta del cable.



PASO 3: Remover la cubierta del tubo apretado.



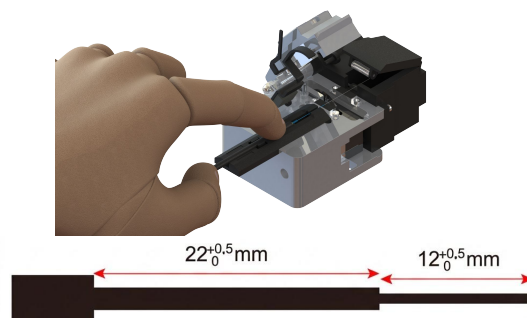
PASO 4: Colocar el cable en el JIG de corte, desforrar completamente la fibra y cortar el excedente.



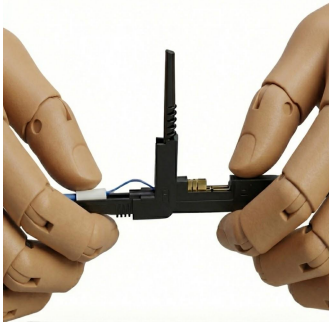
PASO 5: Limpiar la fibra.



PASO 6: Colocar el JIG en la cortadora de precisión y realizar el corte. Retirar cuidadosamente el cable del JIG.



PASO 7: Insertar la fibra cuidadosamente hasta lograr una ligera curvatura en la fibra.



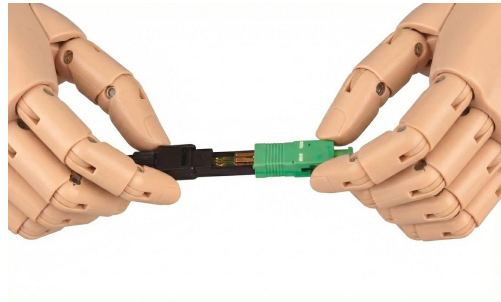
PASO 8: Cerrar el seguro de la fibra empujando el broche hacia arriba.



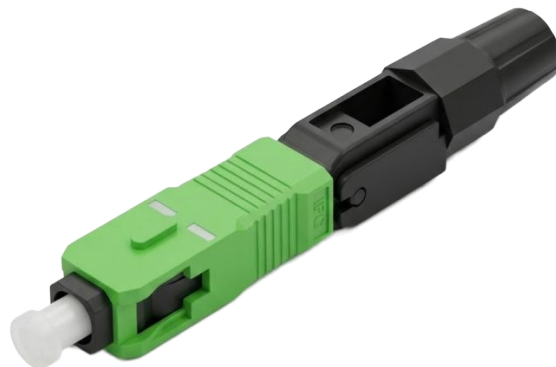
PASO 9: Enroscar la bota en el conector.



PASO 10: Ensamblar el housing en el conector.



ENSAMBLE TERMINADO



REENSAMBLAJE

PASO 1: Retirar el housing del conector.



PASO 2: Abrir el seguro de la fibra empujando el broche hacia abajo.



PASO 3: Desenroscar la bota del conector.



PASO 4: Retire la fibra del conector.



PASO 5: Repita los pasos 1 a 10 de la sección **INSTALACIÓN DE PRODUCTO** .

\ NOTAS DEL USUARIO





www.mexfoserv.com
info@mexfoserv.com