

OTDR SERIE I

OTDR-SI-A-2422-SCA

El OTDR Serie I de **SpliceXp**® es la opción ideal para técnicos y empresas que buscan un equipo económico, completo y fácil de usar para tareas de diagnóstico y certificación en redes de fibra óptica. Diseñado para mediciones básicas y mantenimiento de campo, combina un excelente desempeño con una interfaz intuitiva y un arranque rápido que permite comenzar a trabajar en cuestión de segundos. Con un alcance de hasta 80 km, el OTDR Serie I permite realizar pruebas en redes LAN, FTTx, y enlaces punto a punto, ofreciendo resultados confiables sobre distancia, pérdida por empalmes, conectores y atenuaciones a lo largo del enlace.

>> CARACTERÍSTICAS

- Pantalla Touch
- Almacenamiento de pruebas
- Arranque rápido solo 2 segundos
- Distancia de medición: Hasta 80 Km
- Funciones estándar:
 - OTDR
 - OPM
 - OLS
 - VFL
 - OLT



NOTA:IMÁGENES ILUSTRATIVAS

>> APLICACIONES

- Caracterización de la fibra de punto a punto
- Pruebas de redes LAN local/empresarial
- Medir la distancia entre dos puntos en fibras ópticas y cables.
- Medir las pérdidas de uniones o empalmes



>> ESPECIFICACIONES TÉCNICAS

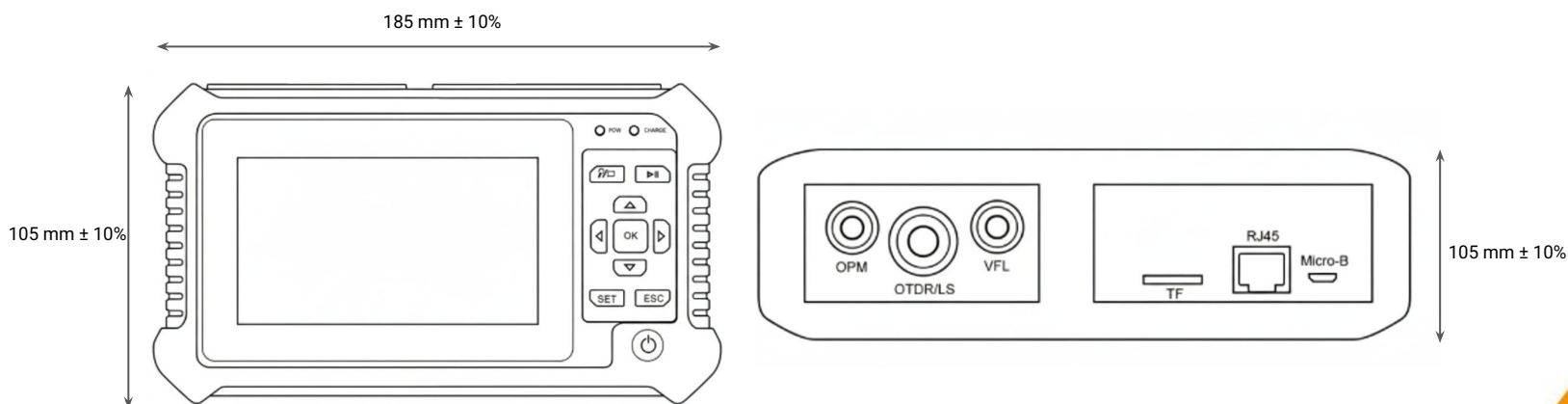
CARACTERÍSTICAS	MODELO
OTDR	OTDR-SI-A-2422-SCA
Longitud de onda (±20 nm)	1310/1550
Rango dinámico (dB)	24/22
Tipo de fibra	9/125um SM
Zona muerta de reflexión (m)	2
Zona muerta de atenuación (m)	12
Conector	FC/UPC, SC/UPC (FC/APC SC/APC--Opcional)
Rango seleccionable (Km)	200m, 400m, 1.6km, 5km, 10km, 20km, 40km, 60km, 80 km
Unidades	Metros/km, Pulgadas, Millas
Ancho de pulso	5ns, 10ns, 20ns, 50ns, 100ns, 500ns, 1us, 5us, 10us
Precisión en medición de distancia	±(1m+2 *10(-4)* distancia)
Almacenamiento	> 100,000 grupos
VFL	
Longitud de Onda (nm)	650
Potencia de salida	≥ 10mW
Modo	CW, 1Hz, 2Hz
Tipo de fibra	SM / MM
OPM	
Rango de medición (dBm)	-70~+10 dBm
Longitudes de onda	800~1650
Longitudes calibradas	850, 1300, 1310, 1490, 1550, 1625, 1650
Tipo de detector	InGaAs
Precisión	<±3% (-10dBm, 22°C)
Resolución	Linearity:0.1%, Non-linearity:0.01dBm
Conector	2.5 mm Interfaz Universal
OLS	
Tipo de emisor	FP-LD
Longitud de onda (nm)	1310/1550
Connector	FC/PC (SC/ST opcional)
Potencia de salida	≥-5dBm
Estabilidad de la salida (dBm)	±0.04@20°C@15min
Modulación	CW/270Hz/1KHz/2KHz
Tipo de fibra	SM

>> ESPECIFICACIONES TÉCNICAS

CARACTERÍSTICAS	OTDR-SI-A-SCA
OLT	
Conector	FC/ SC
Rango de prueba	0-30dB
Presición	10%
Otros	
Pantalla	LCD 4.3", 800*480 pixeles, Pantalla IPS Touch
Bateria	Lithium-ion battery, >5000 tests
Temperatura de trabajo	-5 ~ 50 ° C,
Temperatura de almacenamiento	-10 ~ 60 ° C
Humedad relativa	0~85%(Sin condensación)
Dimensiones (mm)	185*105*50
Peso (g)	530

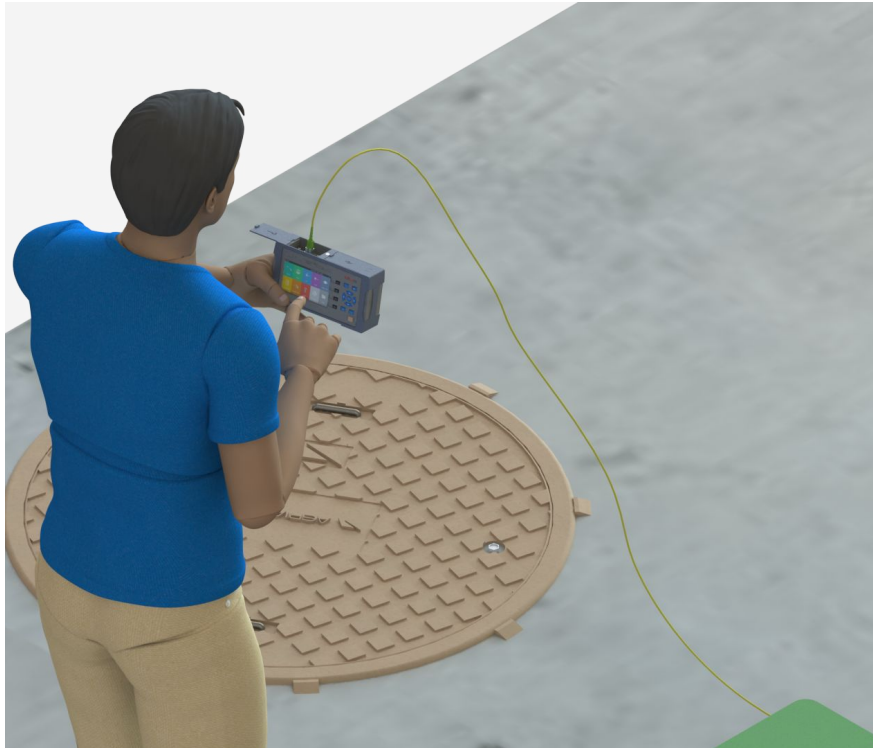
>> DIMENSIONES DE PRODUCTO

TODAS LAS COTAS ESTAN EN MILIMETROS (mm)
PLANO DE INSPECCIÓN
REF: COTA SIN IMPACTO - DE INSPECCIÓN



NOTA:IMÁGENES ILUSTRATIVAS

>> APLICACIÓN



NOTA:IMÁGENES ILUSTRATIVAS

PRODUCTOS RELACIONADOS		
CÓDIGO	DESCRIPCIÓN	IMAGEN
FK-CON-PRE-10	KIT DE CONECTORIZADO PARA CONECTORES PREPULIDOS MEXFOSERV 10	
FCL-P25	LIMPIADOR LCDA PARA CONECTORES FC, SC Y ST	
FLB-SCA-SCA-20 0000-A	BOBINA DE LANZAMIENTO SC/APC - SC/APC SM 2000M	
FA-SCA-A-S	ACOPLADOR SC/APC SIMPLEX SM	

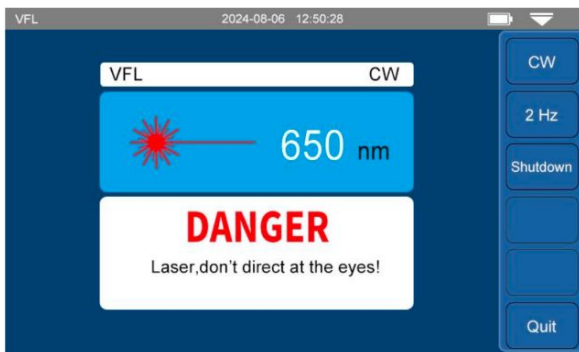
>> FUNCIONES



OTDR



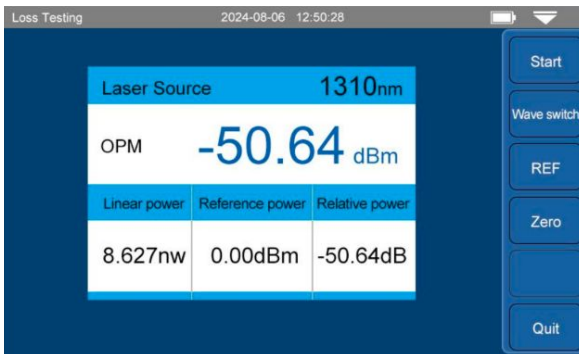
Medidor de potencia óptica



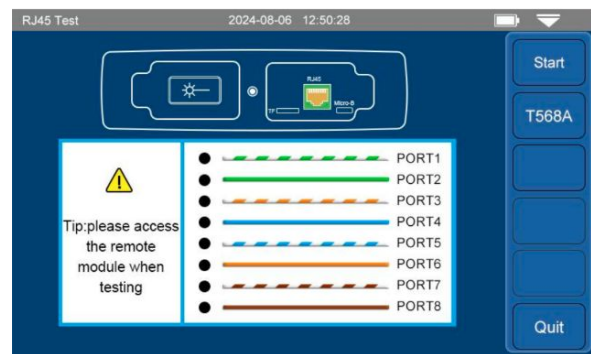
Localizador de fallos visible



Fuente de luz



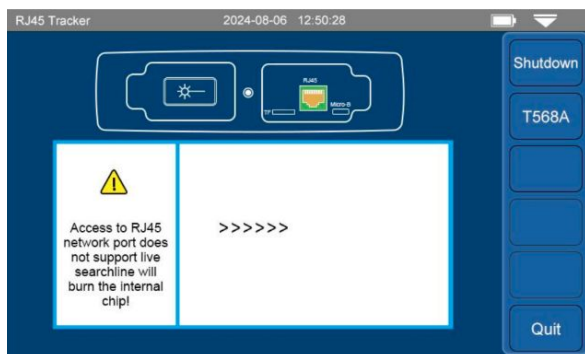
Perdida optica



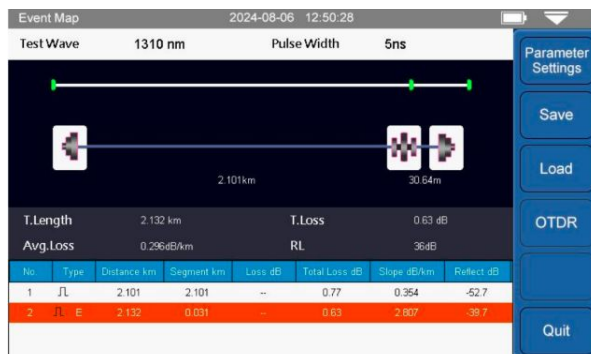
Probador de cable Ethernet

NOTA: IMÁGENES ILUSTRATIVAS

>> FUNCIONES



Prueba de rastreo



Mapa de Eventos

NOTA:IMÁGENES ILUSTRATIVAS

>> CONTENIDO

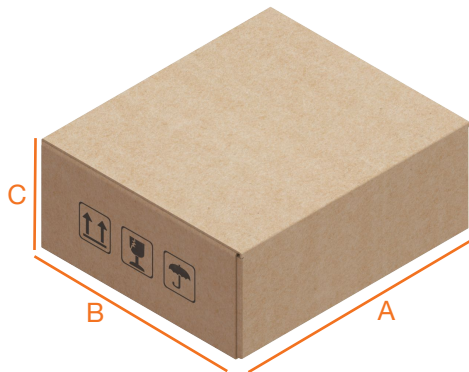
	DESCRIPCIÓN	CANT		DESCRIPCIÓN	CANT
1	OTDR	1 pza	6	WIRE TRACKER	1 pza
2	MALETIN DE TELA	1 pza	7	MANUAL	1 pza
3	CARGADOR / CABLE USB	1 pza	8	ISOPOS	1 pza
4	CORREA PARA HOMBRO	1 pza	9	CERTIFICADO DE CALIBRACIÓN	1 pza
5	ADAPTADOR FC	1 pza			

>> CONTENIDO



NOTA: IMÁGENES ILUSTRATIVAS

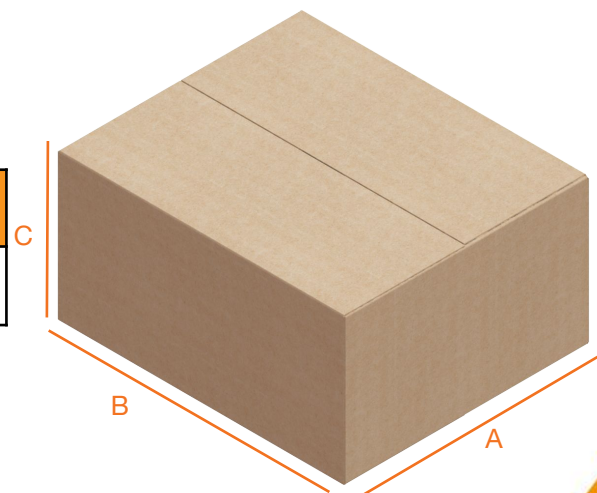
>> EMPAQUE



	A	B	C	Peso (kg)
Medidas (mm)	215	190	90	1

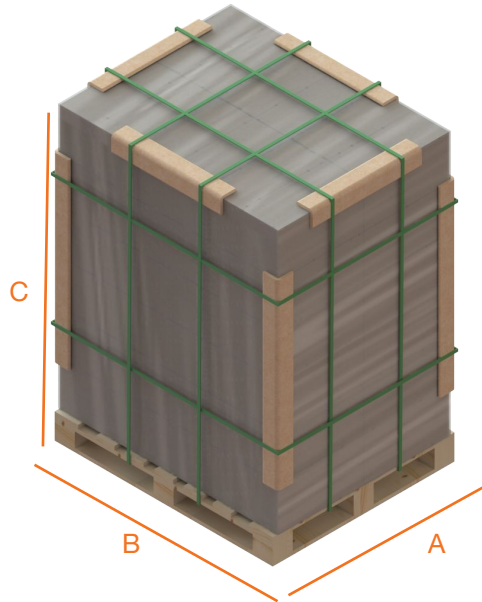
>> CAJA MASTER

	A	B	C	Unidades por caja	Peso (kg)
Medidas (mm)	400	470	240	10	10



Tolerancia: ± 10%

>> ENTARIMADO



	A	B	C	Unidades por tarima	Peso (kg)
Medidas (mm)	1000	1200	1600	36	380

Tolerancia: ± 10%

NOTA: IMÁGENES ILUSTRATIVAS

>> CONFIGURADOR

Código	Descripción
OTDR-SI-A-2422-SCA	OTDR SM 1310/1550NM 24/22DB SCA