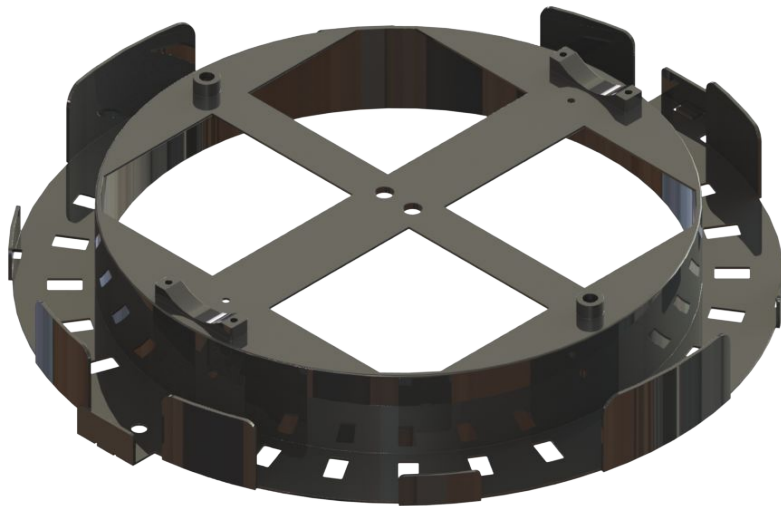




AERIALGRIP

MANUAL DE INSTALACIÓN RAQUETA PARA CABLE DE FIBRA ÓPTICA 360

HAC-300-PL



(IMÁGENES ILUSTRATIVAS)



www.aerialgrip.com
info@aerialgrio.com

FI-2441 | TR260225-02 | 1

ÍNDICE

PLANEACIÓN DE INSTALACIÓN DE RAQUETAS	3
IDENTIFICACIÓN DE PARTES	4
IDENTIFICAR COMPATIBILIDAD	4
INSTRUCCIONES DE INSTALACIÓN [1 RAQUETA]	5
INSTRUCCIONES DE INSTALACIÓN [2 RAQUETAS]	6
INSTALACIÓN FINAL EN CAMPO	7



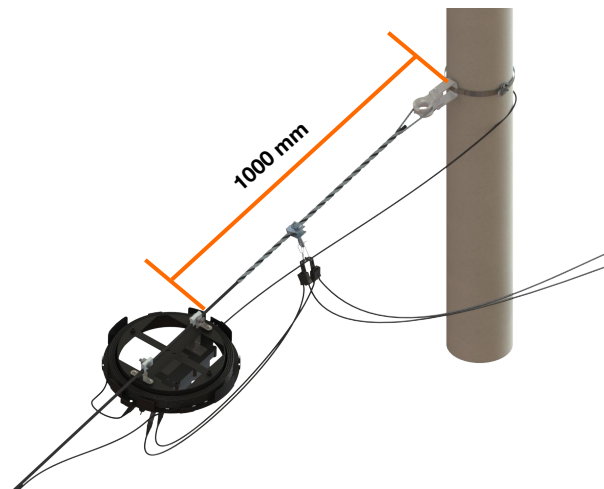
PLANEACIÓN DE INSTALACIÓN DE RAQUETAS

De acuerdo con la **Guía de infraestructura de telecomunicaciones** en caso de requerir reserva de cable para instalaciones aéreas de fibra óptica, las raquetas de almacenamiento se pueden instalar en claros interpostales.

Cantidad máxima recomendada de reserva: **200 m / Cada km** de instalación. Estos 200 metros se deben instalar de manera simétrica con un **mínimo de 5 puntos** por kilómetro.



Importante considerar además del mínimo de 5 puntos recomendados, que las raquetas de almacenamiento se deben instalar también cerca de **Puntos de cruce peligrosos** y de **cajas de empalme** ya que estos puntos pueden requerir también de un extra de cable para reparaciones.



La raqueta de almacenamiento debe estar instalada a una distancia de **1 metro** (1000 mm) del poste donde se va a instalar.



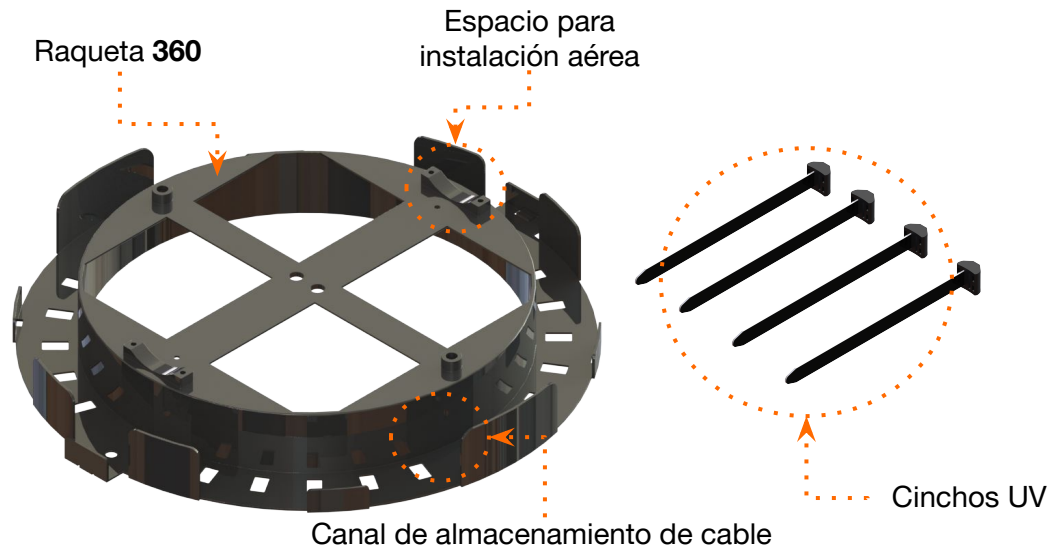
El almacenamiento en forma de coca (Enrollado) no está permitido



La distancia de separación entre raquetas recomendada es de **2 metros**, Aún así se pueden separar hasta 3 a 5 metros, separar las raquetas aún más puede generar estrés en el cable por el peso que cuelga entre raquetas, que aumenta con cada separación mayor.

IDENTIFICACIÓN DE PARTES

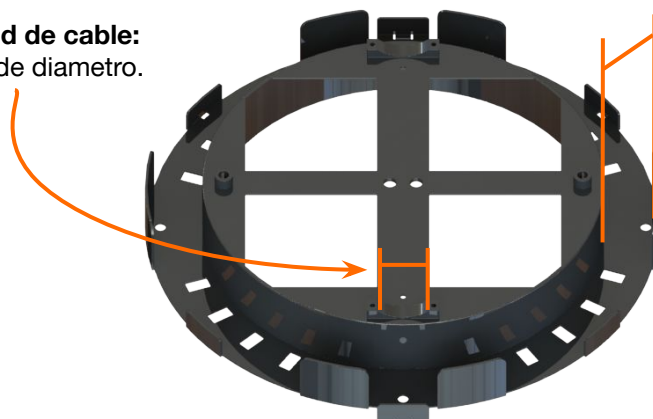
Antes de iniciar el procedimiento de instalación, es importante identificar correctamente cada uno de los componentes que conforman a la raqueta. Esta sección tiene como objetivo describir y nombrar cada parte para facilitar la comprensión del instructivo y evitar confusiones durante el proceso de montaje.



IDENTIFICAR COMPATIBILIDAD

Verifique antes de instalar que la raqueta es compatible con las condiciones de instalación como el cable a instalar y el cable donde se sujetará la raqueta.

Compatibilidad de cable:
Hasta 50 mm de diámetro.

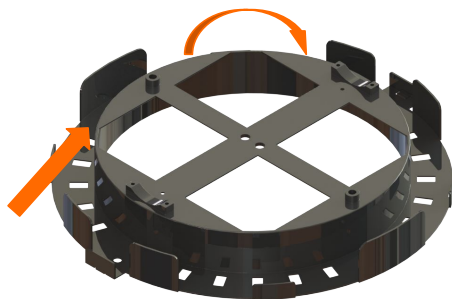


Compatibilidad de cable:
Hasta 11 mm de diámetro.

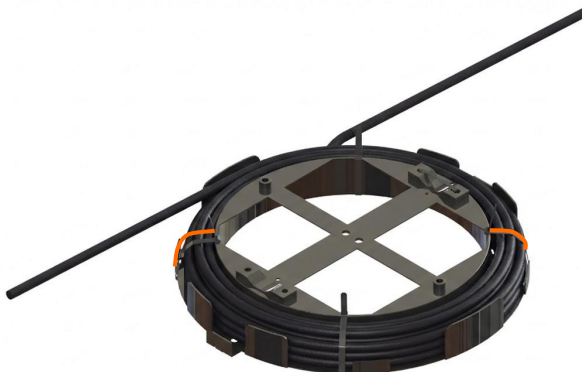
- ⚠ Instalar un cable con un diámetro mayor a lo indicado puede generar aumento de atenuación o dañar el cable a largo plazo
- ⚠ Colgar la raqueta en un conjunto de cables mayor a 50 mm puede generar desgaste extra sobre los cinchos de sujeción y reducir su tiempo de vida útil.

INSTRUCCIONES DE INSTALACIÓN [1 RAQUETA]

HAC-300-PL



Paso 1: Inserte el cable en la dirección de la línea aérea e instalar con cuidado el cable alrededor de la raqueta.



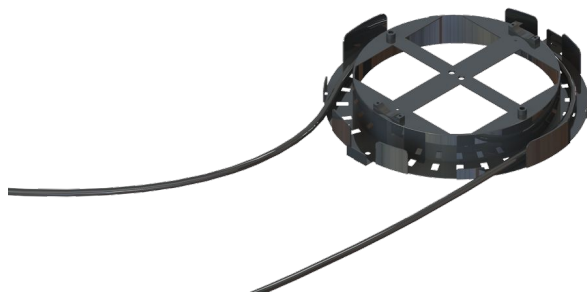
Paso 2: Una vez que se llena la raqueta con la cantidad deseada asegurar con los cinchos UV en lugares contrarios.



Paso 3: Sujetar la raqueta cargada con ayuda de cinchos a un cable, un conjunto de cables o un alambre mensajero.

INSTRUCCIONES DE INSTALACIÓN [2 RAQUETAS]

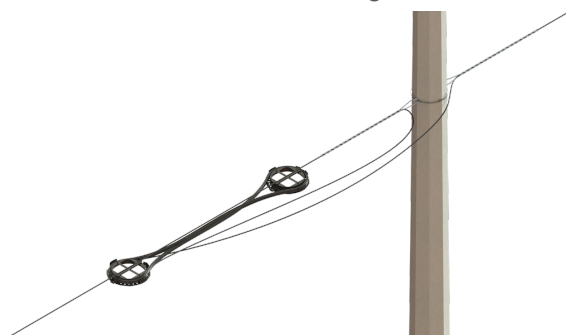
HAC-300-PL



Paso 1: Inserte el cable por un costado de la raqueta y saque la otra punta por el costado lateral. Coloque la segunda raqueta a 2 metros de distancia entre centros, y cruce el cable para que entre por el costado contrario, saliendo por el otro lado y cruzando de la misma manera.



Paso 2: Una vez almacenada la cantidad deseada se debe asegurar con cinchos en las dos raquetas siguiendo la regla de puntos contrarios como se muestra en la imagen.



Paso 3: Sujetar las raqueta cargada con ayuda de cinchos a un cable, un conjunto de cables o un alambre mensajero.

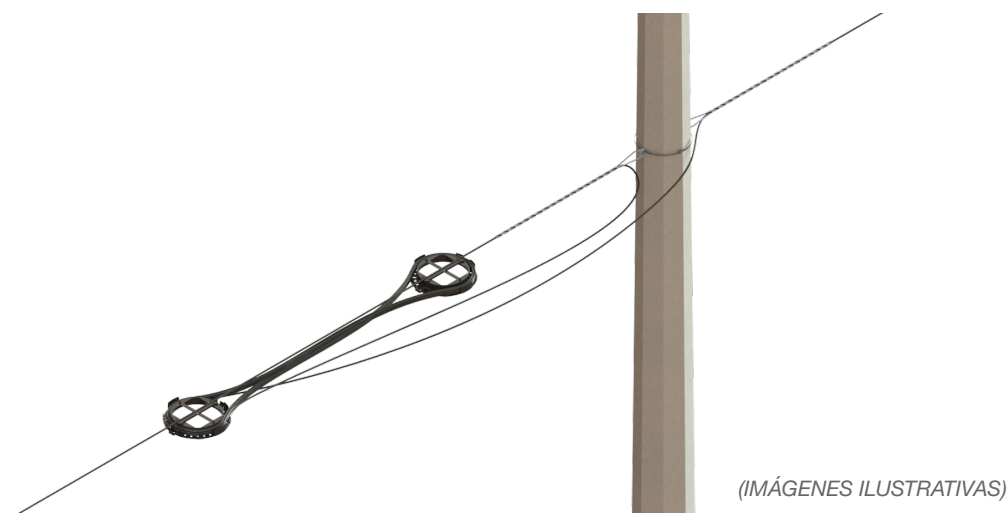
Nota:

- Para aumentar la capacidad de carga, se puede separar más las raquetas, estando siempre dentro de la recomendación de **2 a 5 metros** entre centros.



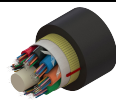
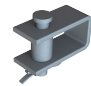
INSTALACIÓN FINAL EN CAMPO

A continuación se muestra un ejemplo de la instalación final de la raqueta para cable de fibra óptica 360. Se ilustra una sugerencia de uso, pudiendo ser diferente del uso final en diferentes situaciones.



PRODUCTOS RELACIONADOS

En el siguiente apartado se describen los componentes adicionales recomendados para la instalación de la raqueta 360. Estos productos complementan el la instalación aérea del cable adss.

Num	Código	Descripción	Imagen
1	FOSPC-024-F-ADSSJ1-00003	CABLE ADSS CUBIERTA SENCILLA SPAN 100 M 24 FIBRAS SM	
2	HP900-10.1-11.1	REMATE PREFORMADO PARA CABLE ADSS 10.1 A 11.1 MM	
3	HTD-1F-15	HERRAJE TIPO D CHICO	
4	HF-5/8-30-201-CB-S	FLEJE 5/8" AC INOX 201	
5	HB-5/8-100-201	HEBILLA 5/8" ACERO INOX 201	