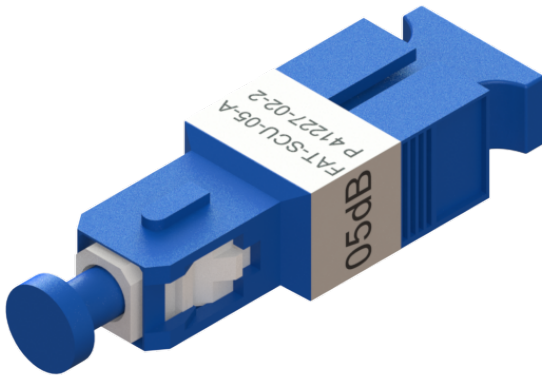
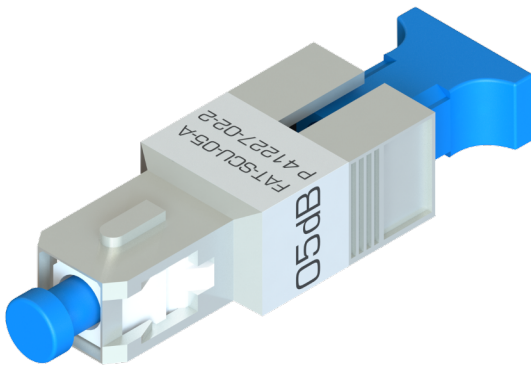


ATENUADOR SC

FAT-SCX-XX-A
ATENUADORES

La línea de productos MEXFO SERV® para distribución de fibra óptica, está diseñada con calidad e ingeniería ofreciendo una excelente solución para cada necesidad de integración y administración de enlaces.

Los atenuadores fijos MEXFO SERV® son ideales para reducir la potencia de una señal óptica de acuerdo a las necesidades que cada proyecto requiera, para su efectiva comunicación entre los equipos activos, con una alta fiabilidad de atenuación y excelente calidad.



APLICACIONES

- Redes de telecomunicaciones.
- Transferencia de datos.
- CATV.
- LAN/WAN.
- Aplicaciones en interiores.
- FTTX.

CARACTERÍSTICAS GENERALES

- Cuerpo metálico/ Plástico.
- Longitud de onda 1310nm y 1550nm.
- Atenuación fija.
- Pulido UPC y APC.
- Atenuación de 0 a 30 dB.

NORMATIVAS

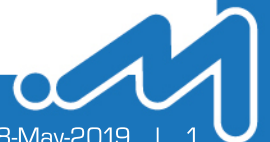
- Cumple con GR-326-CORE
- RoHS
- Rating UL94 V-0
- Cumple con Telcordia, FOCIS 3 y especificaciones JIS



www.mexfoserv.com
sosporte@mexfoserv.com

(33) 3898 2740

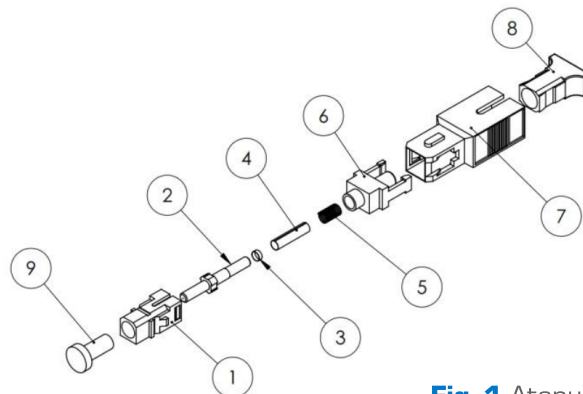
Adolf Horn #1737-B Artesanos Industrial
Tlaquepaque, Jalisco México C.P 45610



ESPECIFICACIONES
ATENUADOR SC FIJO BUILDOUT / PLASTIC HOUSING

ESPECIFICACIONES		
Perdida de inserción	±0.3dB [00 dB] ±0.5dB [1 a 10dB] ± 5% [11 a 30dB]	
Tipo de pulido	UPC y APC	
Perdida de retorno [RL]	≥ 55 dB [UPC] ≥ 65 dB [APC]	
Repetitividad	≤ 500 conexiones en ambos lados	
Resistencia al calor	+85°C, 240hr; variación ± 1.0dB	
Resistencia al frío	-40°C, 240 hr	
Longitud de onda	1310nm y 1550nm	
Peso	4gr:	9gr: ±0.1gr
Material de construcción	Plástico PTT	Latón chapado en níquel

COMPONENTES			
#	PARTES	MATERIAL	NOTA
1	Cuerpo Interno	PBT	Tereftalato Polibutileno
2	Férula	Zirconía/H59	Cerámica/Base acero Inoxidable
3	Anillo de Fijación	H65	Acero Inoxidable
4	Guía de Alineación	Zirconía	Cerámica
5	Resorte	SUS304	Acero Inoxidable
6	Holder	PEI GF	Flamabilidad UL94 V-0
7	Housing	Aluminio PVC	-
8	Tapón para conector	TPEE	Poliéster termoplástico
9	Tapón para férula	PP	Polipropileno

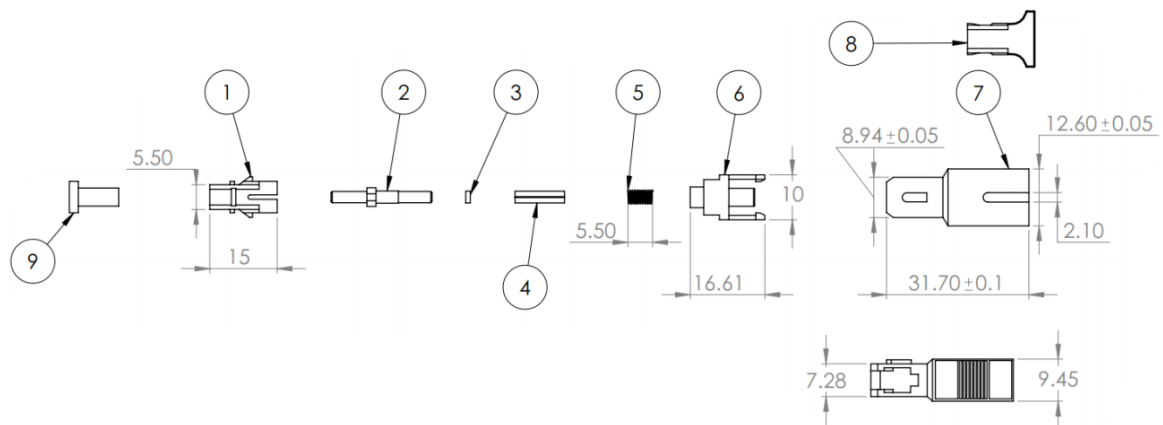

Fig. 1 Atenuador explosionado

ATENUADOR SC FIJO BUILDOUT HEMBRA

ESPECIFICACIONES	
Tipo de pulido	UPC y APC
Repetitividad	Hasta 500 conexiones en ambos lados
Temperatura de Operación	- 40 °C+ ~ + 75°C
Temperatura de Almacenamiento	- 40 °C+ ~ + 75°C
Longitud de onda	850nm, 1310nm y 1550nm
Atenuación y Tolerancia [dB]	00 ± 0.3 01-02 ± 0.5 03-07 ± 0.75 08-25 ± (10% x A)* *A= Valor de la atenuación

DIMENSIONES

ATENUADOR SC FIJO BUILDOUT / PLASTIC HOUSING


Fig. 2 Atenuador explosionado

Nota: Todas las dimensiones están expresadas en mm.

ATENUADOR SC FIJO BUILDOUT HEMBRA

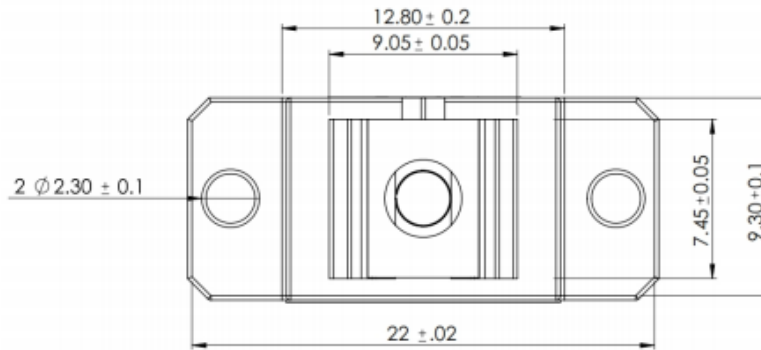


Fig. 3 Vista frontal

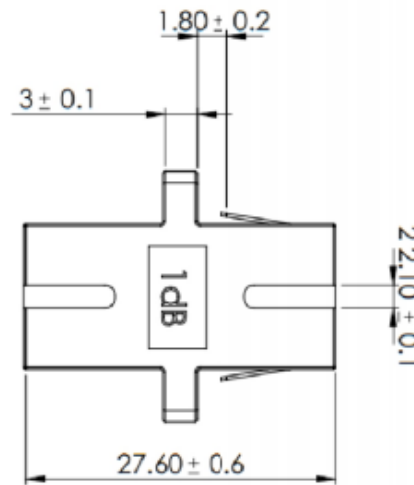


Fig. 4 Vista Superior

Nota: Todas las dimensiones están expresadas en mm.

TABLA GENERAL DE TOLERANCIAS (ISO 2768-M)		
UNIDAD MM		TOLERANCIA PERMISIBLE
Mayor que	Menor que	
0.5	3	±0.1
3	6	±0.1
6	30	±0.2
30	120	±0.3



EMBALAJE Y ESTIBADO

TIPO DE EMPAQUE	
Individual	Atenuador SC dentro de bolsa plástica de 142x75mm [4 gr plástico / 9 gr metálico].
50 Piezas	Empaques individuales dentro de bolsa plástica grande [200 gr plástico/450 gr metálico].
Caja máster	7 empaques grandes dentro de caja de cartón CC-MEXFO02 de 308x258x269mm (1.84 kg plástico / 3.59 kg metálico).

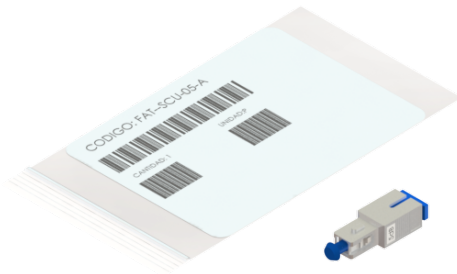


Fig. 5 Empaque individual



Fig. 6 Empaque de 50 piezas

Nota: Imágenes ilustrativas

TIPO DE ESTIBADO	
Tarima	Tarima estándar de 1x1.2 mt.
Capacidad máx.	6 camas con 12 cajas máster cada una, con un total de 72 cajas máster por tarima, protegidas con emplaye, esquineros y flejes [155 kg plástico / 380 kg].



Fig. 7 Estibado

Nota: Imágenes ilustrativas

CONFIGURACIÓN

ATENUADOR FC

FAT – SC X – XX – A – X

X – TIPO DE PULIDO

A – Pulido APC
U – Pulido UPC

XX – ATENUACIÓN

01 – 01 dB
~....
30 – 30 dB

XX – TIPO DE ATENUADOR

VACÍO – Fijo BUILDOUT
(metálico)
P – Plástico
H – Hembra

