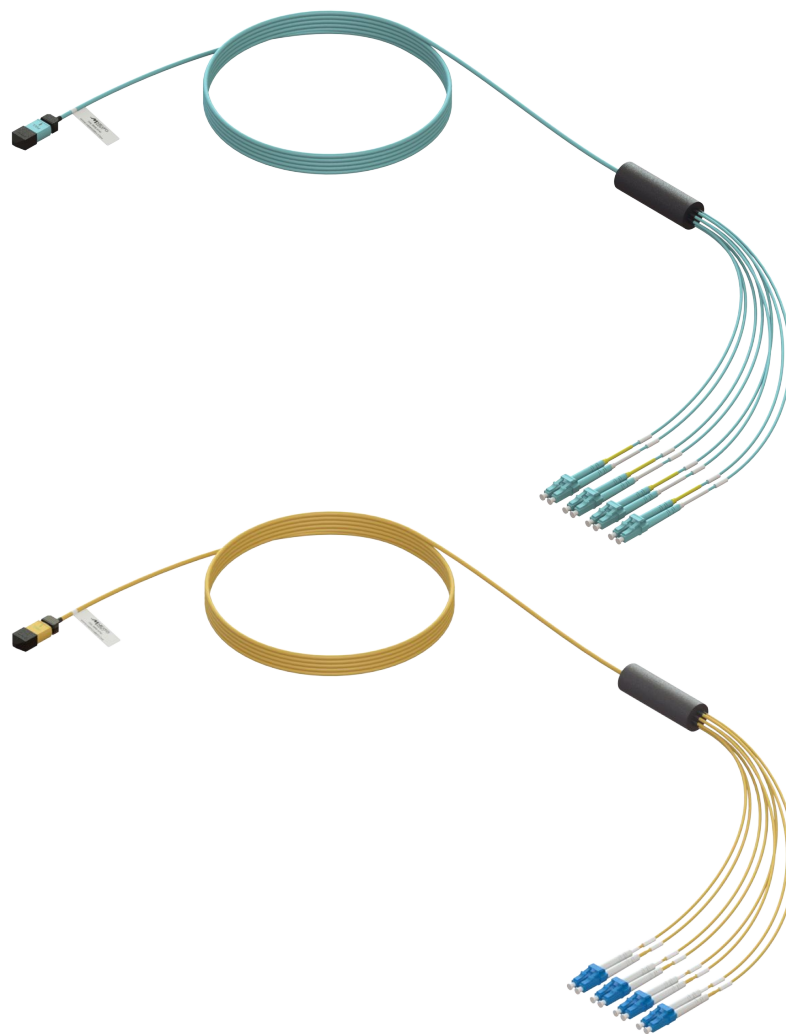


ARNÉS MTP[®]/MPO

MH-XX-MX*XX-XXX-XXX-XXXX-X-X

MANUAL DE LIMPIEZA



ÍNDICE

ADVERTENCIAS Y CONSIDERACIONES	3
HERRAMIENTAS RECOMENDADAS	3
LIMPIEZA DEL CONECTOR MPO	4
LIMPIEZA CON PLUMA	4
LIMPIEZA CON PLUMA DENTRO DE ACOPLADORES	5
LIMPIEZA CON CASSETTE	6
LIMPIEZA DEL CONECTOR DE UNA FIBRA	7
LIMPIEZA CON PLUMA	7
LIMPIEZA CON CASSETTE	8
NOTAS DEL USUARIO	9



ADVERTENCIAS Y CONSIDERACIONES



Precaución de manipulación:

- No doble los cables de fibra óptica más allá de su radio de curvatura mínimo expresado en la ficha técnica de su producto. Un arco de curvatura menor al especificado puede dañar los cables y causar problemas difíciles de diagnosticar.
- No toque la férula del conector con los dedos; esto puede contaminar el conector y afectar la transmisión óptica.
- No soplar sobre el conector con la boca; esto puede introducir humedad o partículas que afecten el desempeño.
- Evite el contacto del conector con superficies sucias.



Almacenamiento: Mantenga el ensamble y accesorios de limpieza en un lugar limpio y libre de polvo.

HERRAMIENTAS RECOMENDADAS

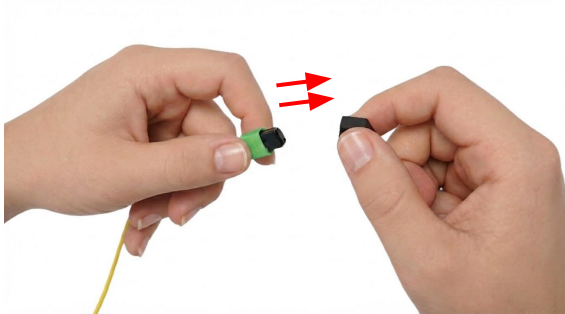
#	CÓDIGO	DESCRIPCIÓN	IMAGEN	
1	FCL-CAS	CASSETTE LIMPIADOR DE CONECTORES		
2	FCL-MPO	LIMPIADOR PARA CONECTORES MTP/MPO		
3	FCL-P12	LIMPIADOR LCDA PARA CONECTORES LC Y MU		
4	FCL-P25	LIMPIADOR LCDA PARA CONECTORES FC, SC Y ST		



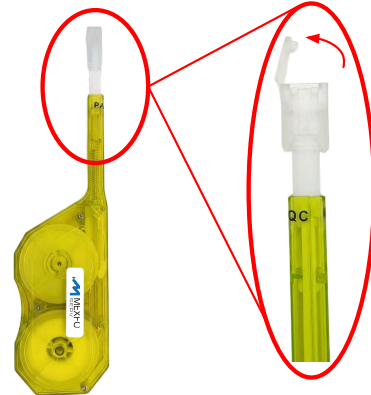
LIMPIEZA DEL CONECTOR MPO

LIMPIEZA CON PLUMA

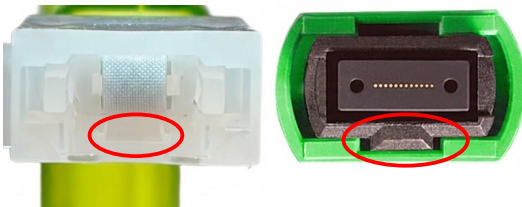
PASO 1: Retire cuidadosamente el tapón cubrepolvo del conector a limpiar.



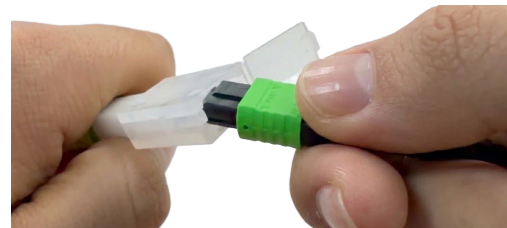
PASO 2: Tome la pluma de limpieza y retire la tapa superior del cabezal.



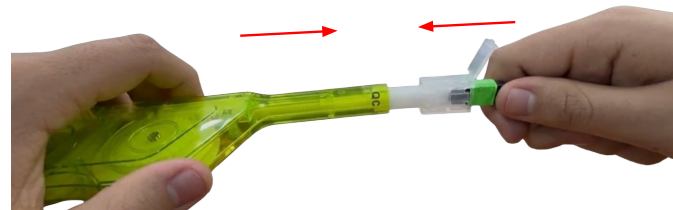
PASO 3: Identifique la ranura para la guía de alineación del conector y posicione de tal modo que ambas coincidan.



PASO 4: Introduzca el conector en el cabezal.



PASO 5: Una vez con el conector dentro, empuje suavemente con ambas manos hacia adentro hasta escuchar un "click".



LIMPIEZA DEL CONECTOR MPO

LIMPIEZA CON PLUMA DENTRO DE ADAPTADORES

PASO 1: Tome la pluma de limpieza y retire cuidadosamente el cabezal.



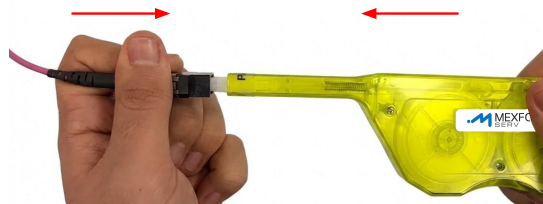
PASO 2: Identifique el acoplador o ranura donde desee realizar la limpieza.



PASO 3: Introduzca la pluma dentro de la ranura del acoplador que se desea limpiar.

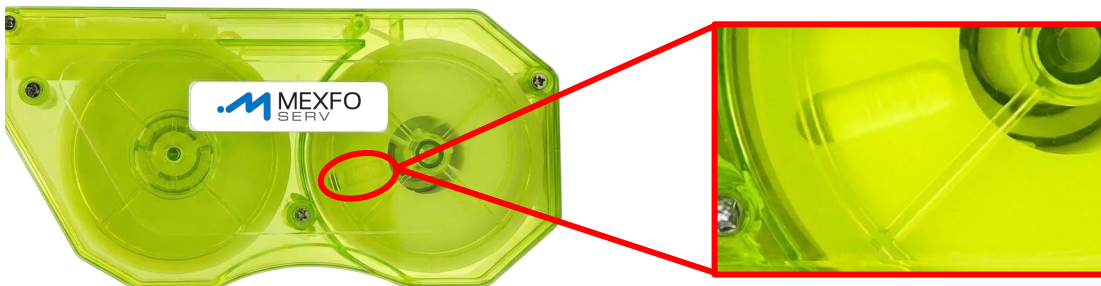


PASO 4: Una vez se introduzca la pluma, empuje suavemente con ambas manos hacia adentro hasta escuchar un "click".



NOTA:

Para revisar el contenido disponible de la pluma de limpieza, la pluma de limpieza cuenta con una ventana donde se puede visualizar la cantidad de tela disponible en la pluma.

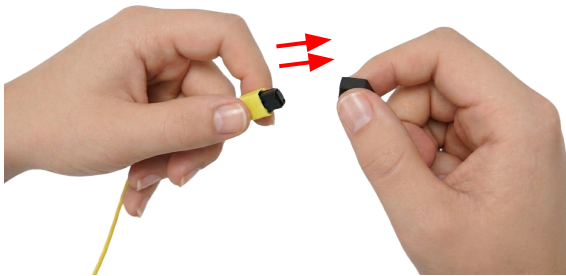


LIMPIEZA DEL PRODUCTO

LIMPIEZA CON CASSETTE

El siguiente método de limpieza es aplicable únicamente en conectores MPO y MTP **hembra**, ya que los pines metálicos del conector macho, impiden el contacto entre la férula y la tela de limpieza.

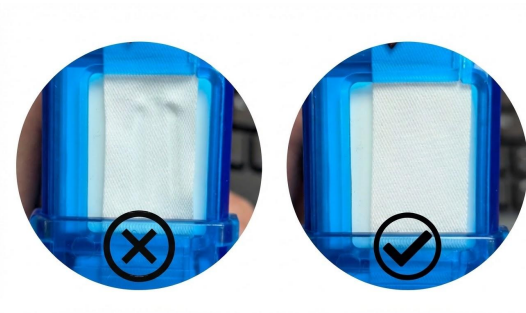
PASO 1: Retire cuidadosamente el tapón cubrepolvo del conector a limpiar.



PASO 2: Tome el cassette de limpieza y deslice la tapa para abrir



PASO 3: Una vez abierto, verifique que la tela no se encuentre usada o sucia; en caso de estar sucia, presione el gatillo del cassette para deslizar la parte usada.



PASO 4: Apoye el conector sobre la tela de limpieza.

Nota: Si el pulido del conector es APC, el conector debe estar ligeramente inclinado por el ángulo.



PASO 5: Deslice el conector de manera lineal sobre la tela. Una vez terminada la limpieza, tape el cassette y el conector.

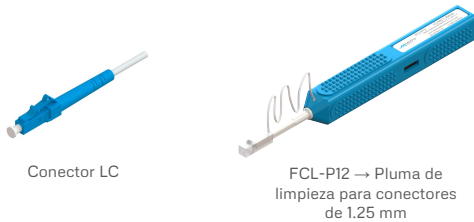


LIMPIEZA DEL CONECTOR DE UNA FIBRA

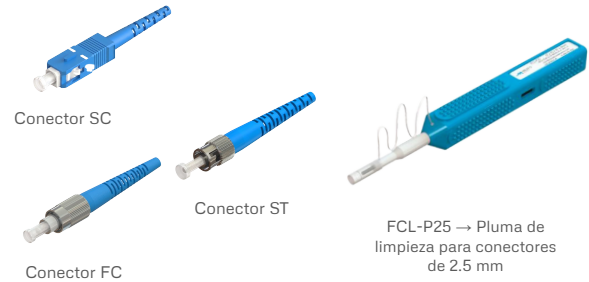
LIMPIEZA CON PLUMA

CONSIDERACIONES: Antes de proceder con la limpieza del conector de una fibra, identifique el tipo de férula con el que cuenta el conector del ensamble, y seleccione la pluma de limpieza ideal para la férula de su conector.

CONECTORES CON FÉRULAS DE 1.25 MM

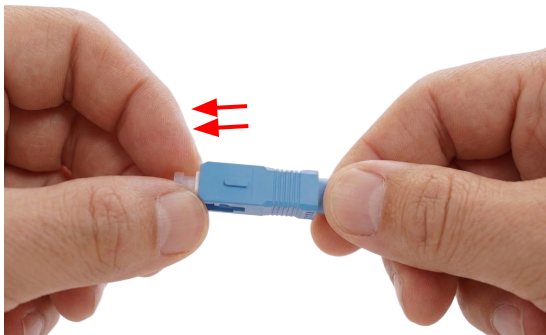


CONECTORES CON FÉRULAS DE 2.5 MM



Nota: Imágenes Ilustrativas

PASO 1: Retire cuidadosamente el tapón cubrepolvo del conector a limpiar.



PASO 2: Tome la pluma de limpieza, retire la tapa superior del cabezal e introduzca cuidadosamente la férula en la ranura de la pluma



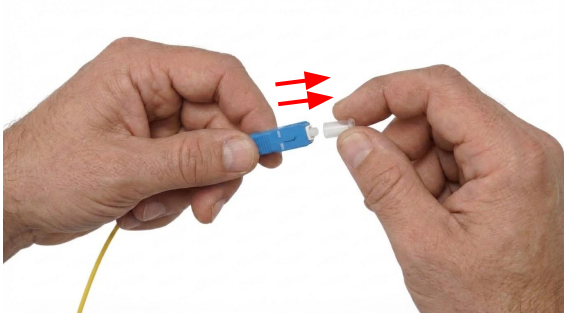
PASO 3: Una vez se introduzca la pluma, empuje suavemente con ambas manos hacia adentro hasta escuchar un "click".



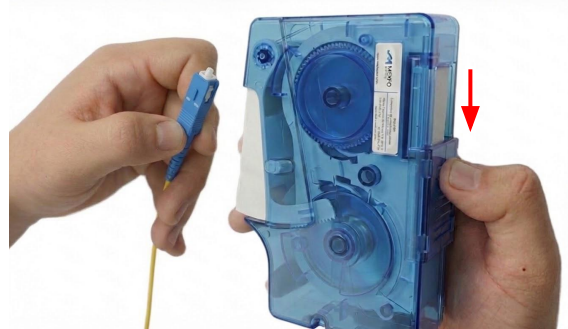
LIMPIEZA DEL CONECTOR DE UNA FIBRA

LIMPIEZA CON CASSETTE

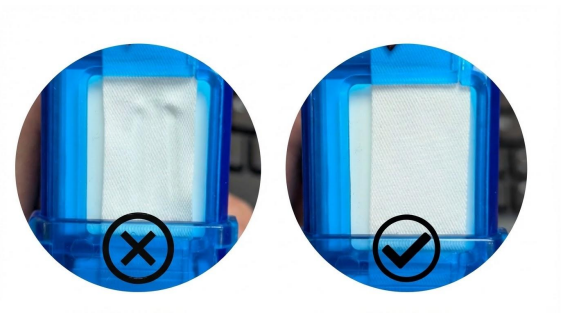
PASO 1: Retire cuidadosamente el tapón cubrepolvo del conector a limpiar.



PASO 2: Tome el cassette de limpieza y deslice la tapa para abrir.



PASO 3: Una vez abierto, verifique que la tela no se encuentre usada o sucia; en caso de estar sucia, presione el gatillo del cassette para deslizar la parte usada.

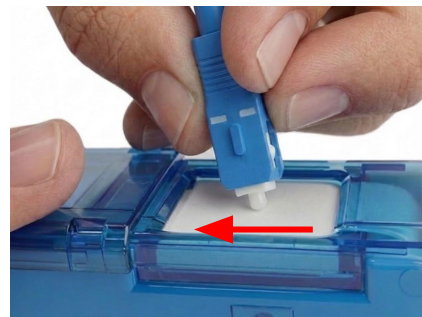


PASO 4: Apoye el conector sobre la tela de limpieza.

Nota: Si el pulido del conector es APC, el conector debe estar ligeramente inclinado por el ángulo.



PASO 5: Deslice el conector de manera lineal sobre la tela. Una vez terminada la limpieza, tape el cassette y el conector.



\ NOTAS DEL USUARIO





www.mexfoserv.com
info@mexfoserv.com