

1 UNIDAD DE RACK DESLIZABLE SERIE I

FD-1UD-EMP-I

El Distribuidor de Fibra Óptica 1 Unidad de Rack deslizable Serie I de **MEXFOSERV®** es una solución compacta y funcional para la organización y terminación de enlaces de fibra óptica en gabinetes de telecomunicaciones.

Diseñado para instalaciones donde el espacio es limitado, este distribuidor vacío permite configurar hasta 24 acopladores (según el tipo de adaptador), ofreciendo flexibilidad para aplicaciones en redes FTTH, enlaces empresariales, CCTV, cableado estructurado y cuartos de telecom.

**APLICACIONES**

- Redes de telecomunicaciones.
- Aplicaciones en interiores.
- Transferencia de datos.
- FTTH.
- GPON.
- CATV.
- LAN/ WAN.

CARACTERÍSTICAS GENERALES

- **Diseño estándar** Montaje en rack estándar de 19"
- **Accesorios incluidos** Kit de montaje y accesorios de ruteo
- **Fabricación robusta y durable** fabricado en calibre 18 para brindar mayor protección a la fibra y asegurar una mayor durabilidad
- **Gestión interna de fibra** interior y accesorios diseñados para no exceder radios de curvatura.
- **Baja densidad** Hasta 48 acoplamientos en LC dúplex o 24 acoplamientos en SC simplex



Nota: Imágenes ilustrativas



USO DEL PRODUCTO

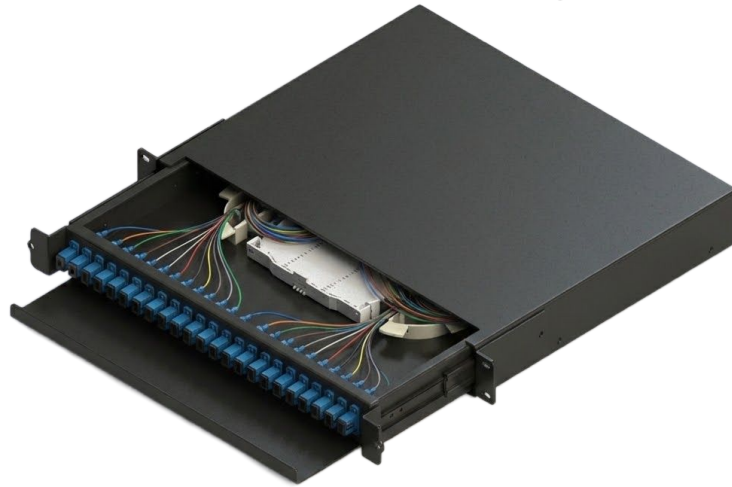


Fig.1 Distribuidor 1UD SERIE I

PRODUCTOS RELACIONADOS			
CÓDIGO	DESCRIPCIÓN	IMAGEN	
PT-09-SCU-0200-A-S-12	PIGTAIL SC/UPC SM 9/125 (900 MICRAS) 02M 12 COLORES		
FA-SC-A-S	ACOPLADOR SC/UPC SIMPLEX SM		
FJ-30-SCU-SCU-0300-A-S-I	JUMPER 2MM SC/UPC - SC/UPC SX 01M G652D OFNR SERIE I		
FCL-P25I	LIMPIADOR LCDA PARA CONECTORES FC, SC Y ST SERIE I		

Nota: imágenes ilustrativas



Especificaciones	
FD-1UD-EMP-I	
Especificación	Descripción
Dimensiones	480x350x44.5mm
Diametro de cable compatibles	Ø 8 a 12 mm
Capacidad de empalmes por charola	2 charolas de empalme para 24 empalmes cada una
Capacidad máxima de acopladores	24 acopladores (24 acoplamientos SC simplex y 48 acoplamientos en LC duplex)
Acopladores compatibles	SC simplex y LC duplex
Temperatura de trabajo	-5°C ~ + 40°C
Temperatura de almacenamiento	-55°C ~ + 55°C
Material	Lamina calibre 18
Acabados	Pintura electroestatica color Negro



Nota: imágenes ilustrativas

EMBALAJE Y ESTIBADO

TIPO DE EMPAQUE	
Master	5 distribuidores en caja de 580x400x300mm, (3.7kg).



Fig. 8 Empaque Distribuidor IUD

TIPO DE ESTIBADO	
Tarima	Tarima estándar de 1 x 1.2 x 1.6 mts.
Capacidad máx.	4 camas con 6 empaques master por cama, con un total de 36 empaques individuales por tarima; protegido con emplaye, esquineros y flejes.



Fig. 9: Estibado

Nota: imágenes ilustrativas

CONFIGURACIÓN

DISTRIBUIDOR VACIO

FD-1UD-EMP-I



\ NOTAS DEL USUARIO

