



Cable Mini FTTX Mini Figura 8

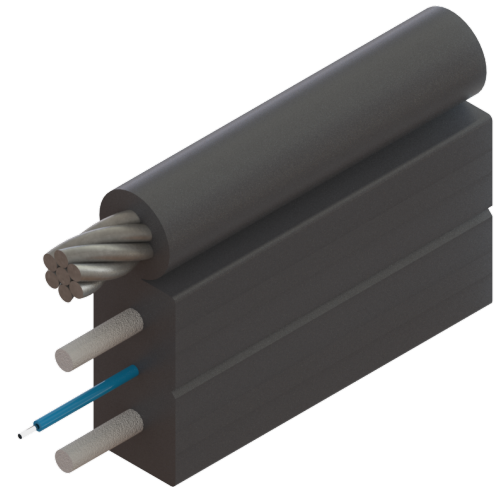
FOSPC-00X-E-FTTXMF8-01C04 / 1 - 2 Fibras

Descripción

El Cable FTTX Mini Figura 8 WAVEOPTICS, ideal para aplicaciones de instalación FTTH, fibra hasta la casa. Sus unidades de fibra óptica se posicionan en el centro del cable, junto a dos líneas de FRP paralelas localizadas en ambos lados para refuerzo contra aplastamiento y tracción, protegiendo las fibras.

Cubierta LSZH, ante el fuego tiene un comportamiento ignífugo, retardante a la llama, baja emisión de humos y habiendo sido fabricado sin materiales halógenos.

Diseño plano, para fácil desforre y proceso de empalme. Simplificando enormemente los procesos de instalación y mantenimiento. Ideal para su construcción con fibra especial insensible a las curvaturas. Para obtener un cable autoportado se incorpora un mensajero de acero galvanizado compuesto por 7 hilos de alambre de acero con un diámetro total de 1.2 mm.



CABLE MINI FIGURA 8 FTTX 01F G657.A2 D01C04

Calidad

WAVEOPTICS es una empresa certificada en ISO-9001:2015.

Cumplimos o excedemos las siguientes normas internacionales:

- IEC 60794: Requerimientos para fibra óptica y elementos de cable.
- YB/T 098-2012: Cable de acero al carbono para tensores de cables de fibra óptica.

Cada cable WAVEOPTICS cumple con los más altos estándares de calidad en la industria. Cada bobina de cable de fibra óptica WAVEOPTICS contiene un certificado de cumplimiento en el cual se anexan físicamente las pruebas realizadas en nuestro laboratorio de calidad.

Aplicaciones:



Interna



Externa



Aérea



Auto-soportado



Cable FTTx



Curvaturas

Protecciones:



Infuego



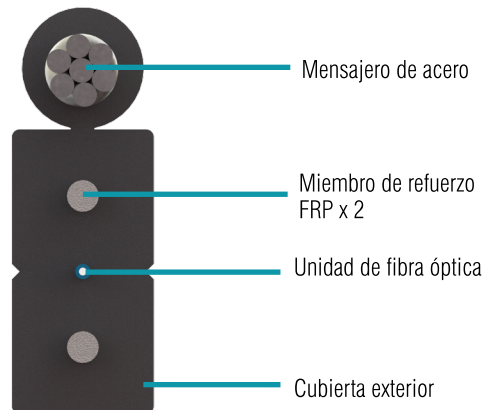
Resistente a
Rayos UV



Baja Emisión
de Humos



Cable LSZH

Dimensiones y propiedades


Diseño	
Número de fibras	1 - 2
Código de color	1 2
Miembro de refuerzo / Diámetro	FRP / 0.5 mm (2)
Mensajero material / Diámetro	Acero galvanizado clase A (20gr/m ²) / 1.2mm
Mensajero diámetro de alambre individual	7 alambres de 0.4mm c/u
Cubierta exterior material/ Color	LSZH / Negro
Longitud de la bobina	2 km (+5%)
Rango de temperatura	
Operación	-40°C a 70°C (-40°F a 158°F)
Instalación	-5°C a 60°C (23°F a 140°F)
Almacenamiento/ transporte	-40°C a 70°C (-40°F a 158°F)
Propiedades Mecánicas	
Resistencia al aplastamiento (largo plazo / corto plazo) (N/100 mm)	1, 000 / 2,200
Mínimo radio de curvatura (Estático / dinámico)	15 mm/ 30 mm

Nota: Waveoptics recomienda almacenar el cable en un entorno de temperatura adecuada antes de la instalación para permitir que la temperatura del cable cumpla con las especificaciones del rango de temperatura de instalación para obtener los mejores resultados de instalación.

Número de fibras	Peso (kg/km) (± 10%)	Resistencia a la tensión (N) corto plazo	Diámetro exterior (mm)
1 - 2	19	600	5.2 (±0.2) x 2 (±0.1)

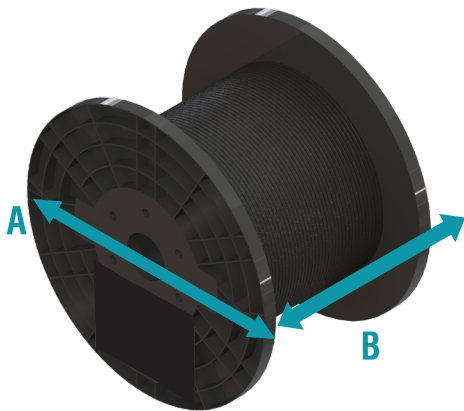
(1) El peso puede variar ± 10% (2) Las medidas pueden variar en un ± 5%

Información impresa en cubierta

=FIBRA OPTICA PROPIEDAD DE MEGACABLE - METROCARRIER TEL. 800 030 0202= =/MM//AA/ WAVEOPTICS=

=FTTX MF8= =SM MBR 7.5MM= =/NUMERO DE FIBRAS/ = =/METROS/ M= =/LOTE #/=

- Impresión en blanco y resistente a pruebas físicas sobre el marcado
- Intervalo impreso: 1 + 1% - 0% m.
- La leyenda puede ser cambiada según las peticiones del usuario.



*Imágenes ilustrativas

Dimensiones del Carrete y Embalaje en Tarima

Cantidad de cable	Número de fibras	A (mm) ($\pm 5\%$)	B (mm) ($\pm 5\%$)
		Cerrado	
2 km	1 - 2	400	320

Rendimiento de transmisión por tipo de fibra

FOSPC-00X-E-FTTXMF8-01C04 / 1-2 fibras

Tipo de fibra	Monomodo
Categoría	G657.A2
Código de fibras WAVEOPTICS	E
Longitudes de onda (nm)	1310/1550
Atenuación máxima (dB/km) (1)	0.35/0.21
Especificaciones de marcado de cables	SM MBR 7.5MM

Notas:

(1) Atenuación máxima después del proceso de extrusión.

Configuración

FOSPC - 00X - E - FTTXMF8 - 01C04

Número de fibras1 - 1 fibras
2 - 2 fibras**Tipo de fibra WAVEOPTICS**

E - SM G657.A2

Código de cliente

01 - MEGACABLE