

SC/APC
Conector prepulido
Instrucciones de Uso

- Favor de implementar las herramientas adecuadas.
- Para el uso de este producto se debe leer antes cuidadosamente este instructivo.
- Las imágenes en este documento son solo de referencia.

Contenido:

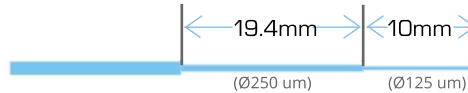


Herramientas:



ESPECIFICACIONES CONECTOR SC	
Pérdida por inserción	≤ 0.3dB (Máx. 0.45)
Pérdida por retorno	≥ 60dB
Tipo de cable (mm)	3*2 flat
Fuerza de tensión	20 N
Temperatura de operación	- 40° C + 85° C

Dimensiones de operación:



Nota:

La fibra óptica usada en la escala anterior es fibra prefabricada usada para conexiones.

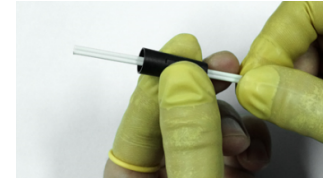
Pasos de operación:

Nota:

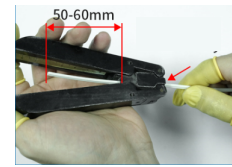
En los siguientes pasos de operación los productos y la fibra deben estar completamente libres de polvo o suciedad.



1. Remover las partes y ordenarlas en una línea.



2. Pasar el cable a través de la bota.



3. Marque el cable de fibra a 50mm de longitud y retire la cubierta. Utilice desforradora de cable plano.



4. Desforre la fibra utilizando JIG y pinzas de desforre, manteniendo 19.4mm de longitud a Ø250um.



5. Corte el exceso de fibra utilizando la cortadora y JIG de corte.



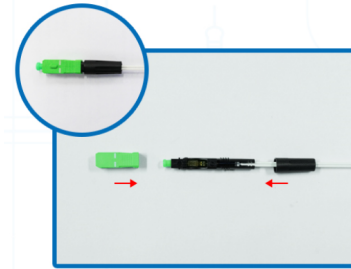
6. Empuje el seguro hasta topar del lado derecho



7. Inserte la fibra y haga un poco de presión para formar un pequeño arco con ella

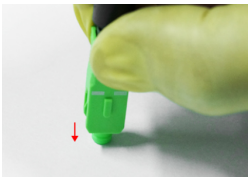


8. Empuje el seguro hasta hacer topar del lado izquierdo, asegurando la fibra



9. Inserte el housing y enrosque la bota

Pasos para reutilizar conector



1. Presione hacia abajo sosteniendo del housing hasta que se bote el cuerpo hacia arriba



2. Empuje el seguro hasta topar del lado derecho, liberando la fibra



2. Desenrosque la bota y retire el cable