

CONECTOR PREPULIDO

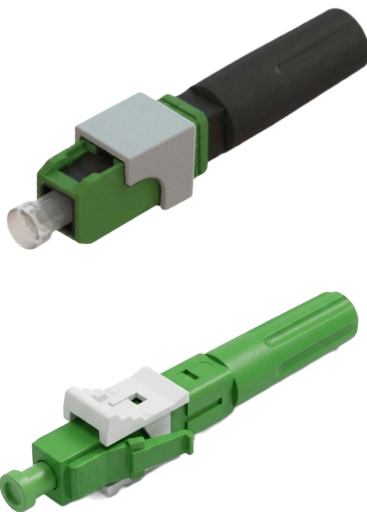
FCP-XXX-XXXX-X-S

CONECTORES INSTALABLES EN CAMPO

Los conectores pre-pulidos MEXFOSERV® son una excelente solución para terminación de fibra óptica e instalación en campo. Colocar un conector a un cable de fibra nunca había sido tan sencillo.

Totalmente compatibles con la fibra estándar monomodo y multimodo, cuentan con un diseño que hace que su ensamble se realice en minutos, utilizando herramientas básicas para fibra óptica. Con los pre-pulidos ya no es necesario utilizar pegamentos evitando así los procesos de pulido.

Son ampliamente utilizados en redes FTTx, se encuentran disponibles en diferentes tipos de conectores.



APLICACIONES

- **CATV:** Redes de televisión por cable e integración de servicios de video, datos y voz
- **Distribución de fibra óptica:** Organización y administración de enlaces ópticos mediante ductos, bandejas y ODF
- **FTTx:** Infraestructura de fibra hasta el usuario


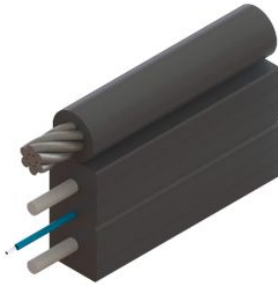
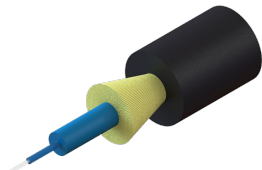
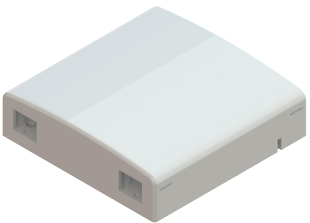
CARACTERÍSTICAS GENERALES

- **Rápida Instalación:** Fácil terminación en campo, en menos de 2 minutos
- **Libre de adhesivos:** No utiliza pegamentos
- **Variedad de pulidos:** Pulidos APC y UPC disponibles.
- **Método de unión mecánico.**

NORMAS/ESTÁNDARES

- GR-1081-CORE
- IEC 61300



PRODUCTOS RELACIONADOS		
CÓDIGO	DESCRIPCIÓN	IMAGEN
FK-CON-PRE-10	KIT DE CONECTORIZADO PARA CONECTORES PREPULIDOS	
FOSPC-00X-X-FTT XMF8-00A26	CABLE MINI FIGURA 8 FTTX	
FOSPC-001-E-MDU 3MM-00A0X	CABLE DROP FIGURA 0	
FTB-01	CAJA TERMINAL FTTX 01 ACOPLADORES SC/APC SIMPLEX SM	



Nota: Imágenes ilustrativas



CONECTOR PREPULIDO SC

ESPECIFICACIONES

El conector prepulido SC **MEXFOSERV**® es un conector universal que puede ser utilizado con cable redondo desde 0.9 hasta 3 mm de diámetro y cable plano de 3x2 mm FTTX.

El conector prepulido SC **MEXFOSERV**® se encuentra disponible para los distintos tipos de fibra.

ESPECIFICACIONES (VALORES TÍPICOS)		
PARÁMETRO	MONOMODO	MULTIMODO
Pérdida por inserción (IL)	≥ 0.4 dB	
Pérdida por reflexión (RL)	≥ 50 dB (UPC) ≥ 55 dB (APC)	≥ 35 dB
Repetibilidad del ensamblaje	Hasta 5 veces	
Durabilidad	Aumento de 0.1 dB después de 5 conexiones	
Temperatura de operación	-40° C ~ 85° C	



Fig. 1: Monomodo UPC

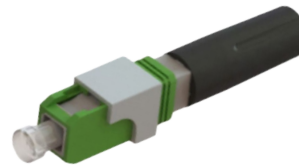


Fig. 2: Monomodo APC

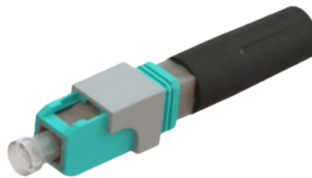


Fig. 3: Multimodo OM3 y OM4

FCP - SC X - XXXX - X - S

X - TIPO DE PULIDO

A - Pulido APC
U - Pulido UPC

XXXX - TIPO DE CABLE

F329 - 3 mm, 2 mm, 900 um
y Cable plano 3x2 mm FTTX

X - TIPO DE FIBRA

E - SM G657.A2
M - MM OM3 / OM4

Nota: Fibra Multimodo compatible con pulido UPC



ESPECIFICACIONES

CONECTOR PREPULIDO LC

El conector prepulido LC MEXFOSERV® está diseñado para terminaciones rápidas y sencillas directamente en campo, sin requerir procesos adicionales como el pulido o la aplicación de resina epóxica. Es compatible con fibras ópticas desde 900 micras hasta cable plano 3x2 mm FTTX.

Fabricado con férulas de zirconia de alta precisión y calidad, ofrece una conexión confiable y de alto rendimiento, ideal para aplicaciones en redes FTTH, cables drop y cables interiores. Además, está disponible para distintos tipos de fibra, adaptándose a una amplia variedad de entornos de instalación.

ESPECIFICACIONES (VALORES TÍPICOS)		
PARÁMETRO	MONOMODO	MULTIMODO
Pérdida por inserción (IL)	≥ 0.4 dB	
Pérdida por reflexión (RL)	≥ 45 dB (UPC) ≥ 55 dB (APC)	≥ 35 dB
Repetibilidad del ensamblaje	Hasta 5 veces	
Durabilidad	Aumento de 0.1 dB después de 500 conexiones	
Temperatura de operación	-40° C ~ 85° C	



Fig. 4: Monomodo UPC



Fig. 5: Monomodo APC

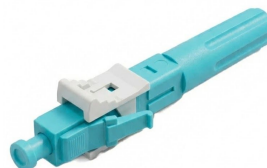


Fig. 6: Multimodo OM3 y OM4

FCP - LC X - XXXX - X - S

X- TIPO DE PULIDO

A - Pulido APC
U - Pulido UPC

XXXX- TIPO DE CABLE

F329 - 3 mm, 2 mm, 900 um
y Cable plano 3x2 mm Fttx

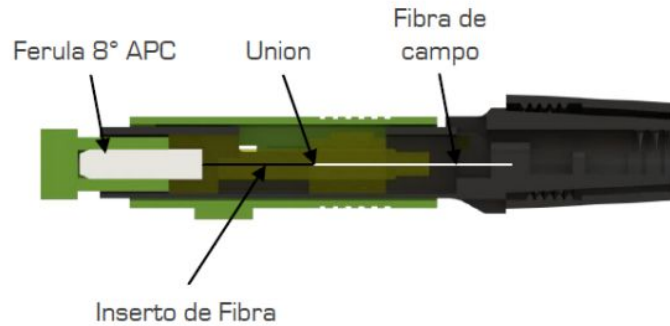
X - TIPO DE FIBRA

A - SM G657.A2
M - MM OM3/OM4

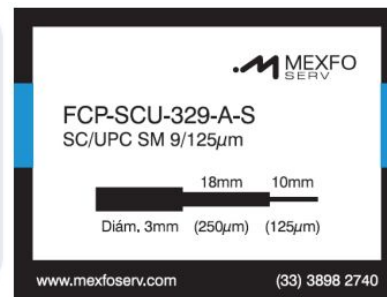
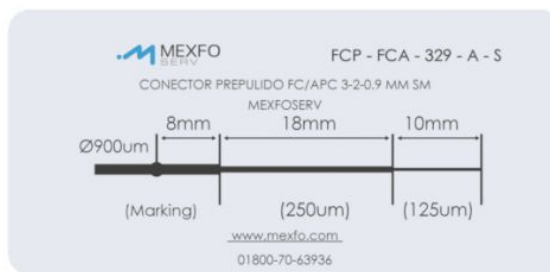
Nota: Fibra Multimodo compatible con pulido UPC



CONSTRUCCIÓN INTERNA DE LOS CONECTORES PREPULIDOS SC



INSTRUCCIONES DEL ENSAMBLE DE LOS CONECTORES PREPULIDOS SC



En todos los conectores prepulidos se incluyen instrucciones para su ensamblaje sin necesidad del uso de herramientas adicionales para su ensamblaje.

En esta etiqueta y con el uso de un plumón indeleble se realizan los marcados para poder realizar los desforres con las distancias indicadas en la etiqueta, esto con el propósito de que sea precisa la operación y que el conector funcione de manera óptima con los valores especificados en las tablas.

Notas:

- La etiqueta varía según el tipo de conector prepulido
- No todos los conectores prepulidos tienen la misma construcción interna por lo que las instrucciones son diferentes.



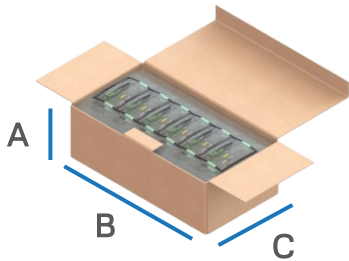
EMBALAJE Y ESTIBADO

EMPAQUE INDIVIDUAL



	A	B
BOLSA INDIVIDUAL	73.5 mm	120 mm

CAJA AGRUPADORA

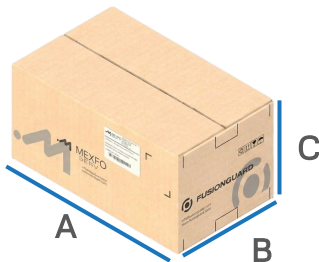


	A	B	C	AJUSTE
CAJA AGRUPAD	98 mm	300 mm	160 mm	100 Piezas

Nota:

- Tolerancias \pm 5%
- Se incluye un JIG por cada 10 conectores

CAJA MÁSTER



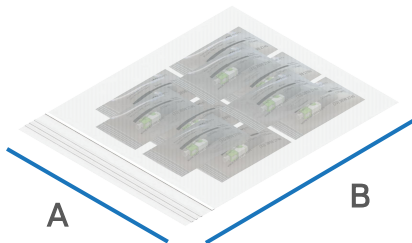
	A	B	C	AJUSTE	PESO
CAJA MÁSTER	410 mm	330 mm	250 mm	2,000 Piezas	9 kg

Notas:

- Tolerancias \pm 5%
- Imágenes ilustrativas

BOLSA AGRUPADORA

Cantidades menores a una caja agrupadora, se enviarán en bolsa.



	A	B	AJUSTE
BOLSA ZIPPER	120 mm	170 mm	10 Piezas

Nota: El tamaño de la bolsa puede variar en cantidades fuera del ajuste.



/NOTAS DEL USUARIO