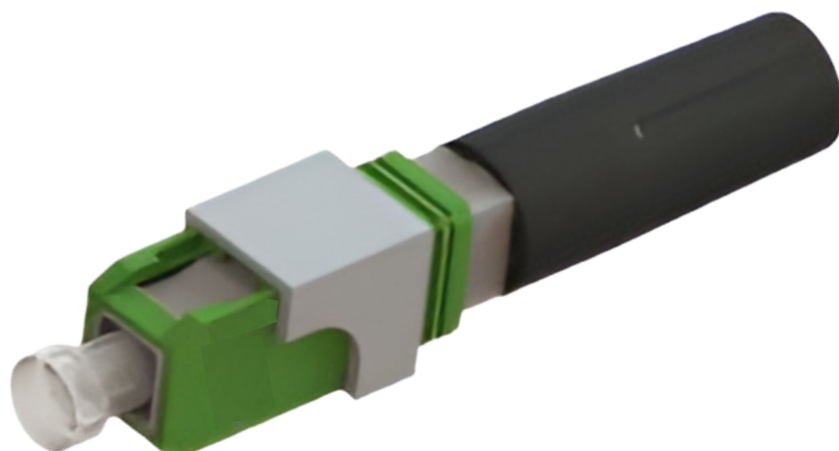


CONECTOR PREPULIDO

FCP-XXX-XXX-X-S

MANUAL DE INSTALACIÓN DE
PRODUCTO



ÍNDICE

ADVERTENCIAS	3
HERRAMIENTAS RECOMENDADAS	3
INSTALACIÓN DEL PRODUCTO MÉTODO A	4
INSTALACIÓN DE PRODUCTO MÉTODO B	5
NOTAS DEL USUARIO	7



ADVERTENCIAS



Advertencia Láser: No mire directamente la luz que emite el conector de fibra óptica a ninguno de los extremos del ensamble. Mirar directamente la luz que atraviesa el ensamble puede causar daño permanente en los ojos.



Uso de herramientas: Solo usar herramientas diseñadas para fibra óptica; el uso de otras herramientas puede dañar la fibra o el conector.



Riesgo de astillamiento: Durante los cortes de fibra óptica pueden generarse fragmentos que podrían causar lesiones. Manejar con cuidado y utilizar equipo de protección adecuado.

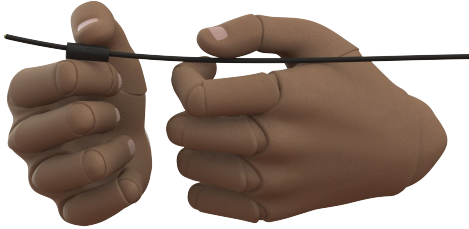
HERRAMIENTAS RECOMENDADAS

CÓDIGO	DESCRIPCIÓN	IMAGEN
FCL-XXX	LIMPIADOR LCDA PARA CONECTORES	
HT-S144H	PINZA PARA DESFORRE 3 EN 1	
FCS-KIM-280	TOALLAS SECAS KIMWIPES (280 TOALLAS)	
FSC-106	CORTADORA DE PRECISION	



INSTALACIÓN DEL PRODUCTO | MÉTODO A

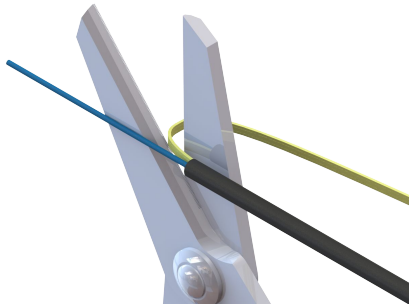
PASO 1: Introducir la bota del conector en el cable.



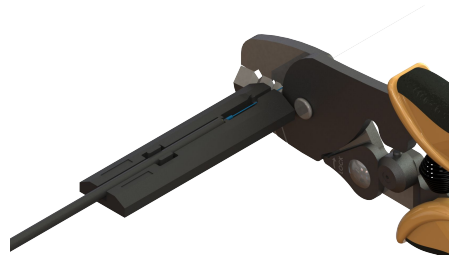
PASO 2: Desforrar 4 cm de la cubierta del cable.



PASO 3: Cortar el excedente de aramida.



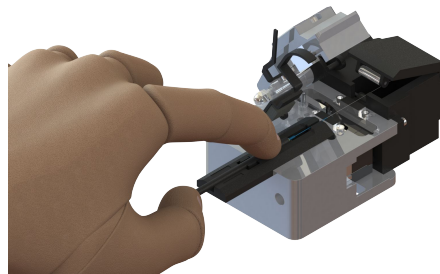
PASO 4: Colocar el cable en el JIG de corte y desforrar completamente la fibra.



PASO 5: Limpiar la fibra con una toalla y alcohol isopropílico retirando los excedentes, cuidando no dañar la fibra.

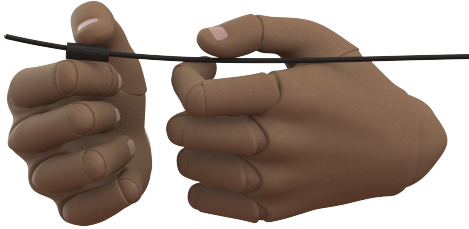


PASO 6: Colocar el JIG en la cortadora de precisión y realizar el corte. Retirar cuidadosamente el cable del JIG.



INSTALACIÓN DEL PRODUCTO | MÉTODO B

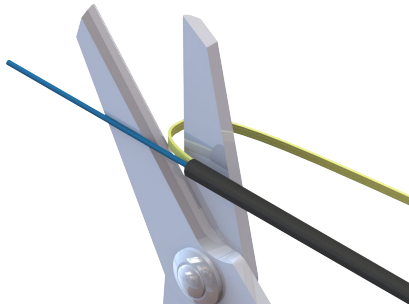
PASO 1: Introducir la bota del conector en el cable.



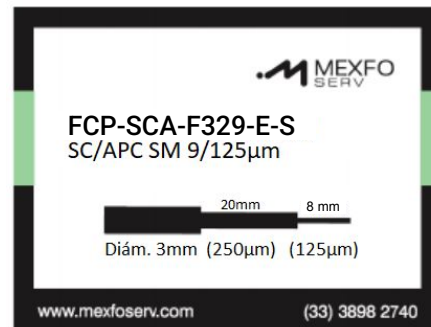
PASO 2: Desforrar 4 cm de la cubierta del cable.



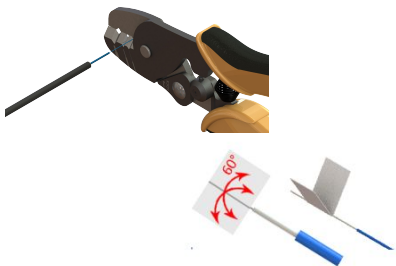
PASO 3: Cortar el excedente de aramida.



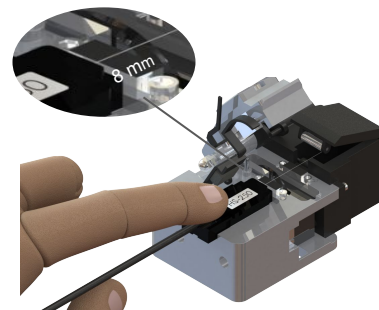
PASO 4: Utilice como referencia la plantilla impresa a tamaño real en la bolsa del conector.



PASO 5: Realizar el desforre al cable de acuerdo a la plantilla anterior. Limpiar con toalla y alcohol isopropílico para retirar excedentes. Desforrado al menos 30 mm de fibra a 125µm.

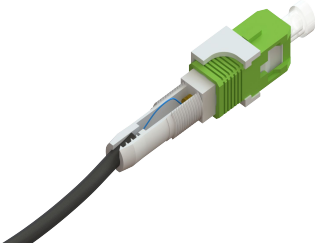


PASO 6: Colocar la fibra en el holder de la cortadora, cortar la fibra a 125µm usando como referencia la plantilla del paso 4.

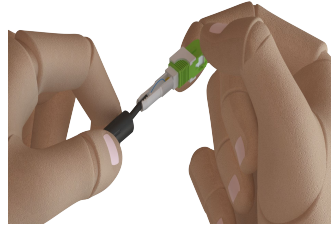


INSTALACIÓN DEL PRODUCTO | MÉTODO A Y B

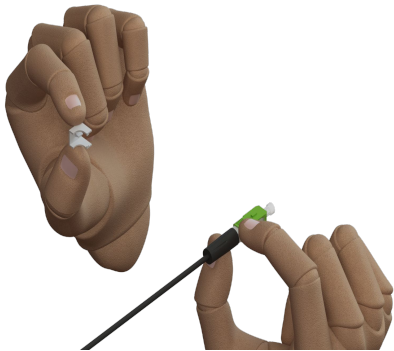
PASO 7: Inserte la fibra cuidadosamente hasta lograr una ligera curvatura en la fibra.



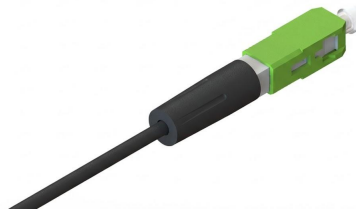
PASO 8: Coloque la bota que se insertó previamente en el **paso 1**.



PASO 9: Retire el clip del conector.

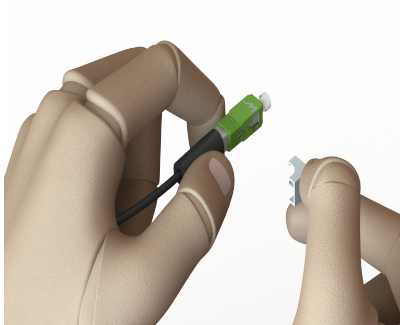


ENSAMBLE TERMINADO

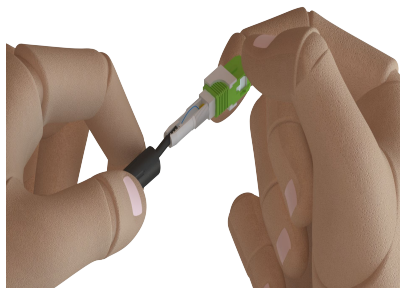


REUTILIZACIÓN DEL CONECTOR

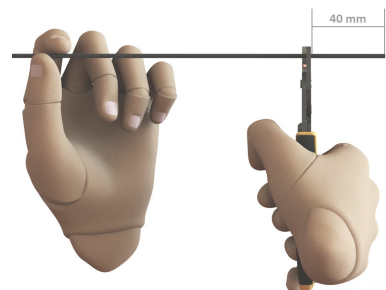
PASO 11: Coloque nuevamente el seguro en su posición inicial.



PASO 12: Desenrosque la bota y retire de la fibra.



PASO 13: Repita los pasos del 1 hasta el 9.



\ NOTAS DEL USUARIO





www.mexfoserv.com
info@mexfoserv.com